

**King's  
Crewiser**

15116



ETT ENASTÅENDE  
EXEMPEL PÅ  
SVENSK  
YRKESKICKLIGHET  
OCH GOD SMAK



Sedan introduktionen 1955 har KUNGSKRYSSAREN erhållit internationellt erkännande som den populäraste kustkryssaren av sin typ framförallt i USA, men även i flera Europeiska länder. Skälen till detta äro många, dels hennes utsökta design som kombinerats med det förnämsta av svensk yrkeskicklighet till en produkt av både komfortabel bekvämlighet för fyra personer med ett linjeskönt snabbt skrov. I hennes standardutrustning inkluderas ett monogrammerat porslin, glas, rostfritt bestick och bekväma välsydda skumgummimadrasser. Som hjälpmotor har hon den utmärkta VOLVOPENTA MD 1 diesel motorn och kan med den hålla en marschfart på sex knop. Standardutrustningen består av rostfri rigg, rullrev, rostfritt pentry, isbox, spritkök och vattenklosett. Kungskryssaren är en entypsbåt och har byggts i över 250 exemplar.

KUNGSKRYSSARENS seglingsförmåga har provats i de flesta kända farvattnen och där bevisat sina goda egenskaper som kännetecknar en robust familje- och långfärdsbåt. KUNGSKRYSSAREN har vunnit ett enastående anseende överallt hon seglats.

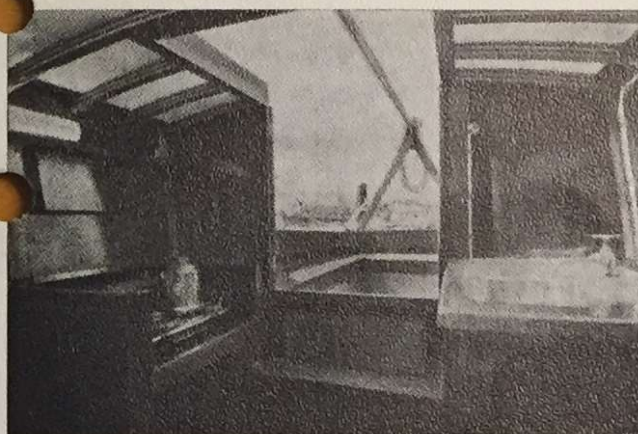
L. O. A. ....	8,54	meter
L. V. L. ....	6,40	"
Största bredd .....	2,22	"
Djupgående .....	1,20	"
Lägsta fribord .....	0,57	"
Displacement .....	2.300	kg
Kölvikt .....	980	"
Storsegel .....	19,6	m <sup>2</sup>
Kryssfock .....	8,4	"
Genoafock .....	16,3	"
Spinnaker .....	31,0	"



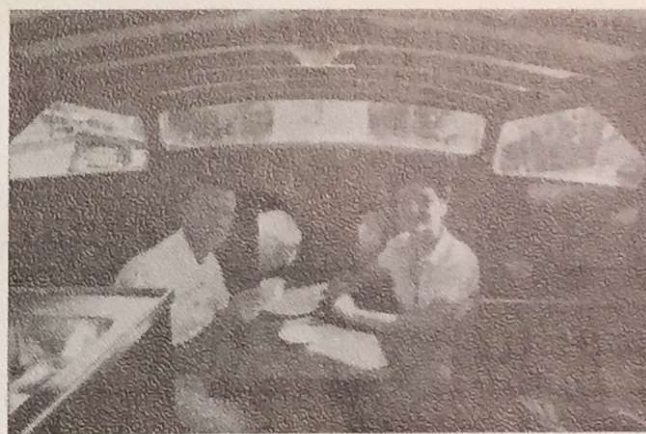
Förluckan ger ljus och ventilation



Ett härligt utrymme i sittbrunnen



Spritkök och rostfri diskbänk med vattenpump



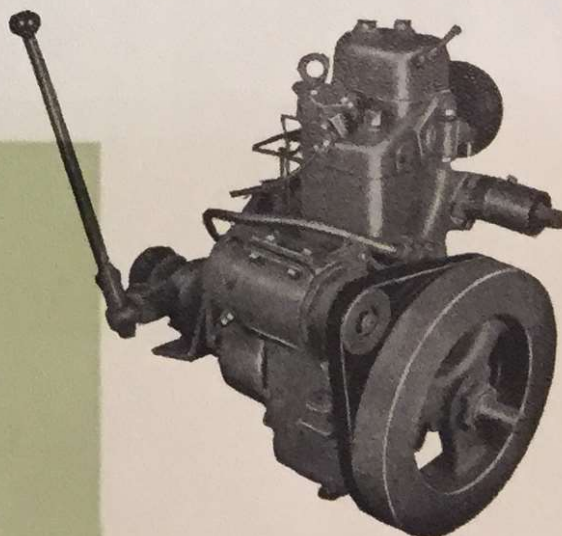
Ljus och hemtrevnad i ruffen

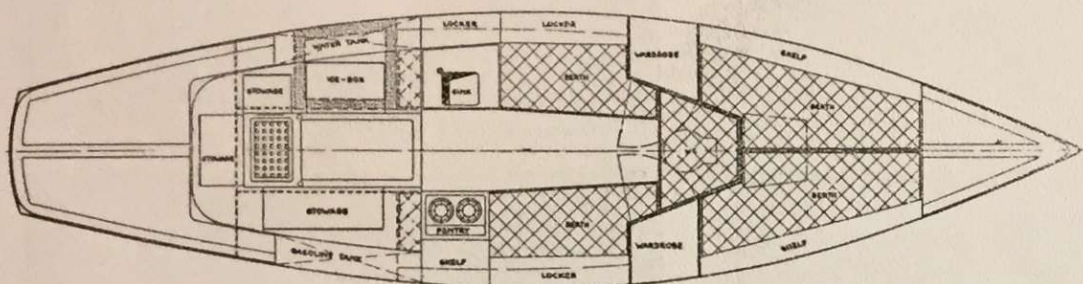
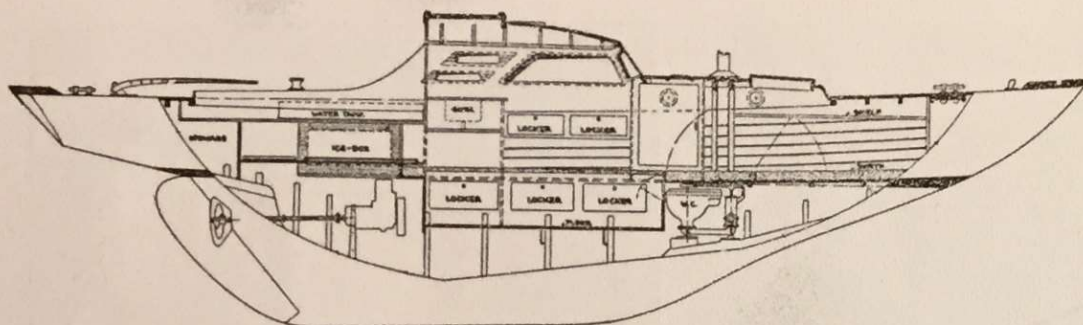
## VOLVO-PENTA MD 1

VOLVO-PENTA MD 1 är en 4-takts dieselmotor med direktinsprutning. Bland fördelarna märkes särskilt backslaget, som är av VOLVO-PENTA'S nya självjusterande typ med inbyggd reduktionsväxel (1,87:1), en konstruktion med patent såväl för Sverige som utlandet. MD 1 är sjövätkylad och försedd med termostat, som automatiskt håller motorn i rätt arbetstemperatur. Bränsleförbrukningen är ca 1 lit per driftstimma. Med sin låga vikt, kompakta konstruktion och behagliga gång är MD 1 en lämplig livkraft i småbåtar och som hjälpmotor i segelbåtar. Kvaliteten bevisas inte minst av att den är godkänd som livbåtsmotor.

### DATA

Effekt, hk .....	6
Motorvarvtal, max .....	2000
Cyl. diam. mm .....	79,37
Slaglängd i mm .....	90
Kompressionsförhållande ...	18:1
Nettovikt .....	130 kg





King's Cruiser



For peace and trade



## HUVUDDATA

**Kölvikt:** 980 kg.

**Kölstock, stävar samt bottenstockar** av utvald vit ek.

**Spantning:** basade spant, ek eller ask.

**Bordläggning:** utvald afrikansk mahogny, 22 mm tjock.

**Däcksbalkar:** svensk furu.

**Däck:** vattenfast plywood överspänd med duk.

**Ruffsidor och Sargar:** Afrikansk mahogny.

**Rufftaksbalkar:** lamellimmad mahogny.

**Ruffventiler:** plexiglas med förkromade ramar.

**Roder:** mahogny med lyftbar roderkult.

**Roderbeslag:** rostfritt.

**Mast:** Oregon Pine med mastfotsbeslag på däck.

**Bom:** Oregon Pine.

**Mastbeslag:** rostfritt stål.

**Däcksbeslag:** förkromad brons och rostfritt stål.

**Stående rigg:** rostfri wire 1×19.

**Vantskruvar:** rostfria.

**Löpande rigg:** rostfri wire med hampa, skot av bomull.

**Toalett:** modell "RARITAN".

**Durkar:** afrikansk mahogny.

**Kölbultar:** galvaniserat stål.

**Skrovet:** kopparnitade med pluggade huvuden.

**Diskbänk:** rostfri med vattenpump.

**Vattentank:** koppar, ca 50 lit.

**Isbox:** rostfritt stål, helt isolerad.

**Sittbrunn:** självlänsande.

**Kojplatser:** fyra st, full ligglängd.

**Motor:** Penta MD 1 Diesel.

**Bränsletank:** 12 lit, galvaniserat stål.

**Fart:** sex knop.

**Skrovet:** målat eller fernissat.

# AB TELFA

TEL 200680

GÖTEBORG