



STOREBRO  
*Royal Cruiser*



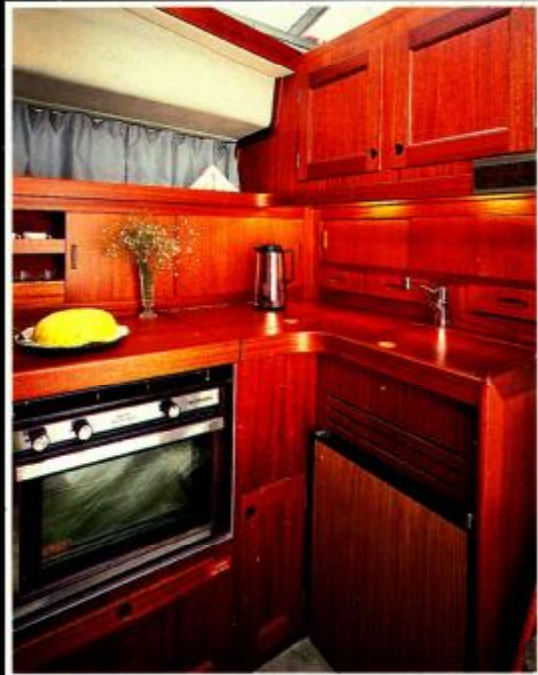
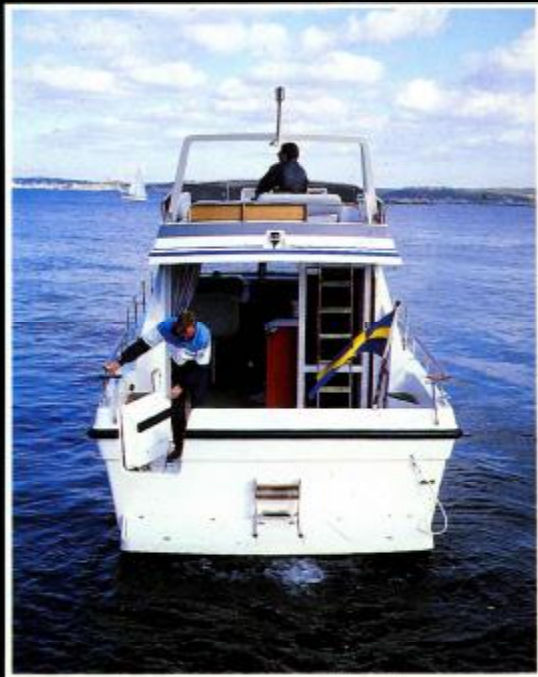
*Adler Storebro Royal Cruiser*

**340**

# 340 Biscay with Flying Bridge.

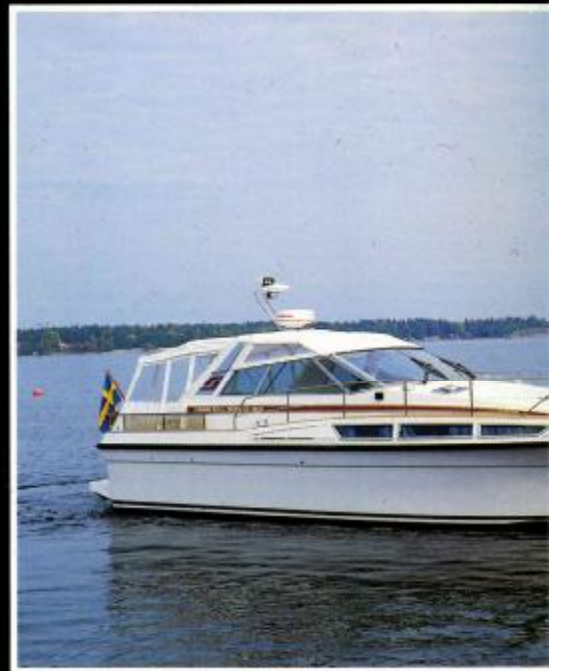




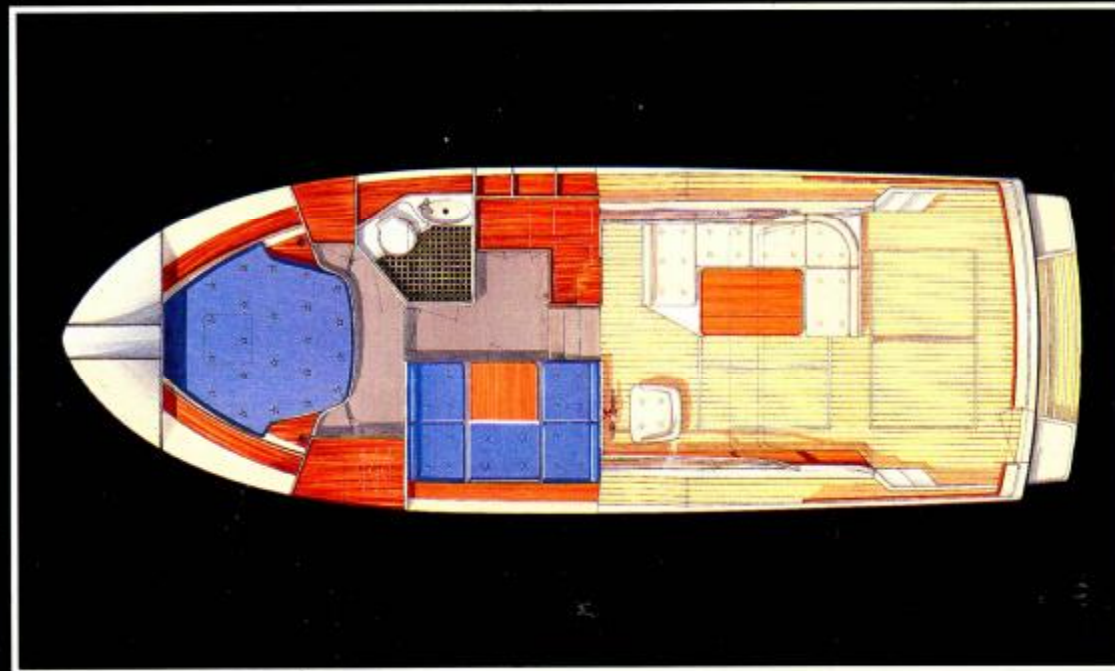
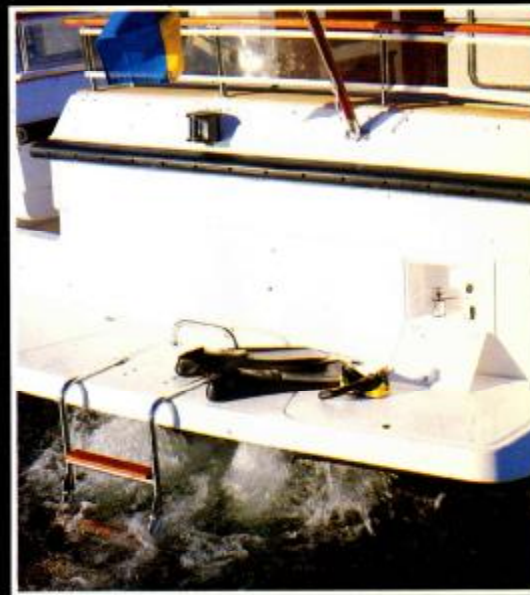




# 340 Adriatic









## Druckfehler- Berichtigung:

Statt 2 Volvo-Dieselmotoren à 192 PS (141 kW) Typ TAMD 41 B  
2 Volvo-Dieselmotoren à 296 PS (218 kW) Typ TAMD 61 A

# ADLER Royal Cruise 1

Der erfahrenen Qualitätsyachtwerft Storebro ist eine richtungsweisende Neuentwicklung gelungen: ADLER 340. Ein großzügiges Raumangebot und moderne Eleganz verwöhnen die seefahrende Familie.

Die bekannten hervorragenden Fahreigenschaften der ADLER-Yachten sind hier noch vollendeter gelungen, gleichzeitig wurde noch mehr Sicherheit eingebaut. Jede ADLER 340 besitzt ein Zertifikat von Det Norske Veritas, das die fachmännische Rumpfverarbeitung – GFK im Handauflegeverfahren – sowie die Zuverlässigkeit des gesamten Schiffes belegt. Für die offene See wurde die 340 besonders robust konstruiert und gebaut.

Eine geräumige funktionelle Flying Bridge ist die Besonderheit der ADLER 340. Das Achtercockpit ist ca. 4,5 qm groß und mit einer Hecktür versehen. So können Sie gefahrlos an Bord kommen. Eine Badeplattform mit zwei Staukästen kann montiert werden. Unter dem Cockpitboden sind drei geräumige Stauräume eingelassen. Am Heck kann eine Duschanlage mit Warm- und Kalt-Druckwasser installiert werden.

Das moderne, klare Design findet im Innern der Yacht seinen Höhepunkt. Edles afrikanisches Mahagoni mit skandinavischem Flair verwöhnen den anspruchsvollen Eigner und seine Besucher. Hell und luxuriös ist der Deckssalon – ein Platz zum Entspannen. Geschmackvolle Polstermöbel, Teppiche und Gardinen runden das Bild ab.

### muß es richtig heißen:

2 Volvo-Dieselmotoren à 141 kW (192 PS) Typ TAMD 41 B  
2 Volvo-Dieselmotoren à 218 kW (296 PS) Typ TAMD 61 A

Vier Schlafplätze in zwei abgeschlossenen Kabinen sind vorhanden. Ein queen size-Doppelbett für den Eigner in der Vorderkajüte und zwei Etagenbetten in der Gästekabine.

Die Pantry wurde mit viel Platz, auch für härtere Bedingungen auf See, konstruiert. Der Kocher – hier kann zwischen Petroleum-, Spiritus- und Elektrokoher gewählt werden – und ein Spülbecken mit Warm- und Kalt-Druckwasser sind abgedeckt. Unter der Arbeitsfläche befindet sich ein Kühlschrank und auch Platz für eine 60 l-Tiefkühlbox wäre vorhanden. Hier, so wie in allen anderen Räumen, erfreuen die Bordfrau edelste Möbel und Materialien. Indirekte Beleuchtung geben den Räumlichkeiten der 340 eine gemütliche blendfreie Atmosphäre.

Diese Yacht ist spielend leicht zu manövrieren. Selbst bei starken Winden ist ADLER 340 ein Fahrgenuß.

Bilder und Worte können Ihnen nicht alles sagen, deshalb informieren Sie sich bitte persönlich bei uns durch eine Besichtigung an Bord.

340 Adriatic







## 340 Biscay with Flying Bridge

### Spezifikation

#### Rumpf, Deck und Aufbauten:

GFK-Rumpf im Handauflegeverfahren hergestellt, nach höchster Norske Veritas-Norm mit Zertifikat. Decks- und Kajütdächer sind zur Isolierung in Sandwich-Konstruktion hergestellt. Teak-deck auf Wunsch gegen Aufpreis.

#### Inneneinrichtung:

Ausgesuchtes Mahagoni, natur, seidenglanz lackiert.

#### Standardausrüstung:

Gebogene, extra starke Sicherheits-Frontscheiben, Fenster rundherum aus Sicherheitsglas, drei Paar Festmacherklampen auf Deck, Bugbeschlag mit Führungsrolle, Ankerbox unter Vordeck, attestierte Beleuchtung dem internationalen Stand entsprechend, Bugkorb und Seitenreling, Reling um Achtercockpit, Hecktür, Handläufe, Flaggenstock, Bootshaken, 4 Festmacherleinen, 6 Fender, Anker mit Ankerleine, Kompressorhorn, Kompaß, Druckwasseranlage für Warm- und Kaltwasser, elektrische Bilgenpumpen, Scheibenwischer, Feuerlöscher, Werkzeugkasten, kl. Motorsatzteile, Erste-Hilfe-Box, Seenotsignale, Polster, Gardinen, Teppiche, ausreichende Beleuchtung in allen Räumen.

#### Vorderkajüte (Eignerkabine):

Ein queen size-Doppelbett, darüber Ablageborde, Kleiderschränke, div. kleine Stauräume, Luke zum Ausstieg auf das Vordeck.

#### Gästekabine:

Zwei übereinanderliegende Betten, Kleiderschrank, Schubladen und Spiegel.

#### WC-Raum mit Dusche:

WC, Waschbecken mit Warm- und Kalt-Druckwasser, Spiegel, kleine Schränke und Schubladen, Dusche mit absaugbarem Duschbecken und Teakgrating.

#### Pantry:

Abdeckbares Niro-Spülbecken mit Warm- und Kalt-Druckwasser, 2flammiger Petroleumkocher – auf Wunsch auch Spiritus- oder Elektrokocher – Kühlschrank, Schränke für Proviant und Geschirr, Schubladen, Schneidebrett, gegen Aufpreis auch 60 l-Kühltruhe möglich.

#### Deckssalon:

Steuermannssitz mit Gas- und Schalthebel, Motorenüberwachungsinstrumente, Hydraulik-Steuerung, Steuerrad mit Niro-Außenring, Decksconsole für Instrumente über Ruderstand, elektronischer Stromverbrauchsmesser, Schaltschrank mit Sicherungsautomaten aufklappbar, Kompaß, Schiebefenster, gemütliches U-Sofa mit Stauräumen, verstellbarer Tisch, Anrichte mit Schränken, Sicherheits-Glastür zum Achtercockpit.

#### Achterdeck:

Beidseits Stufenaufgang zum Deck, Stauräume unter Cockpitboden, Hecktür, zwei separate Stauräume für Anker und Leinen.

#### Verschiedenes:

Das komplette Schiff hat ein Sicherheitszertifikat von Det Norske Veritas.

Konstruktions-, Ausstattungs- und Preisänderungen ohne vorherige Ankündigung vorbehalten.

Werft: STOREBRO BRUKS AB, Schweden

#### Abmessungen:

Länge .....	ca. 10,23 m
Breite .....	ca. 3,77 m
Tiefgang .....	ca. 1,10 m
Gewicht .....	ca. 7-8 tons
Frischwassertank .....	ca. 400 l
Diesel-Kraftstofftanks .....	ca. 2x 500 l
Elektrik .....	12 V
Batterien .....	3x 170 Ah

#### Motorisierung wahlweise:

2 Volvo-Dieselmotoren à 192 PS (141 kW) TAMD 41 A  
2 Volvo-Dieselmotoren à 294 PS (294 kW) TAMD 61 A



Purveyor to H.M. the King of Sweden

Powered by  
**VOLVO PENTA**  
diesel

**Karl Hoffmeister**  
**ADLER-Yachten**

FELDMANNSTRAÙE 125, 6600 SAARBRÜCKEN – PHONE (06 81) 58 30 10  
SEVICESTATION – VORFÜHRHAFEN – LIEGEPLATZE – WINTERLAGER  
BAGGERSAND 7 c. 2400 TRAVEMÜNDE – PHONE (0 45 02) 50 01 + 66 86

---



**STOREBRO**  
*Royal Cruiser*

S-590 83 STOREBRO, SWEDEN – PHONE + 46 492 30160 – TELEFAX + 46 492 30300