



STOREBRO
Royal Cruiser



Adler Storebro Royal Cruiser
400



Storebro Royal Cruiser 400

Der erfahrenen Qualitätsyachtwerft Storebro ist eine richtungsweisende Neuentwicklung gelungen: ADLER 400. Die ADLER 400 wurde in traditioneller Schiffsbaukunst mit über vierzigjähriger Erfahrung nach neuester Technologie und modernem Design konstruiert. Ein überaus großzügiges Raumangebot und moderne Eleganz verwöhnen die seefahrende Familie. Beim Bau der robusten seetüchtigen Qualitätsyacht ADLER 400 wurden die bekannten hervorragenden Fahreigenschaften der ADLER Yachten weiter verbessert, gleichzeitig wurde auf höchste Sicherheit geachtet. Jede ADLER

400 besitzt ein Zertifikat von Det Norske Veritas, das die fachmännische Rumpfverarbeitung – GFK im Handauflegeverfahren – sowie die Zuverlässigkeit des gesamten Schiffes belegt.

Der Rumpf der ADLER 400 wurde mit einem Maximum an Sicherheit konstruiert – das Kennzeichen aller königlichen Yachten.

Das moderne, klare Design findet im Innern der Yacht seinen Höhepunkt. Edles afrikanisches Mahagoni mit skandinavischem Flair verwöhnen den anspruchsvollen Eigner und seine Besucher. Hell und luxuriös ist der



Deckssalon — ein Platz zum Entspannen. Geschmackvolle, qualitativ hochwertige Polstermöbel, Teppiche und Gardinen runden das Bild ab. Der Werft ist es gelungen, kombiniert mit Zuverlässigkeit und Qualität, klaren Strukturen und elegantem Komfort, eine wirklich besondere Yacht zu fertigen, die Ihre Investition wert ist.

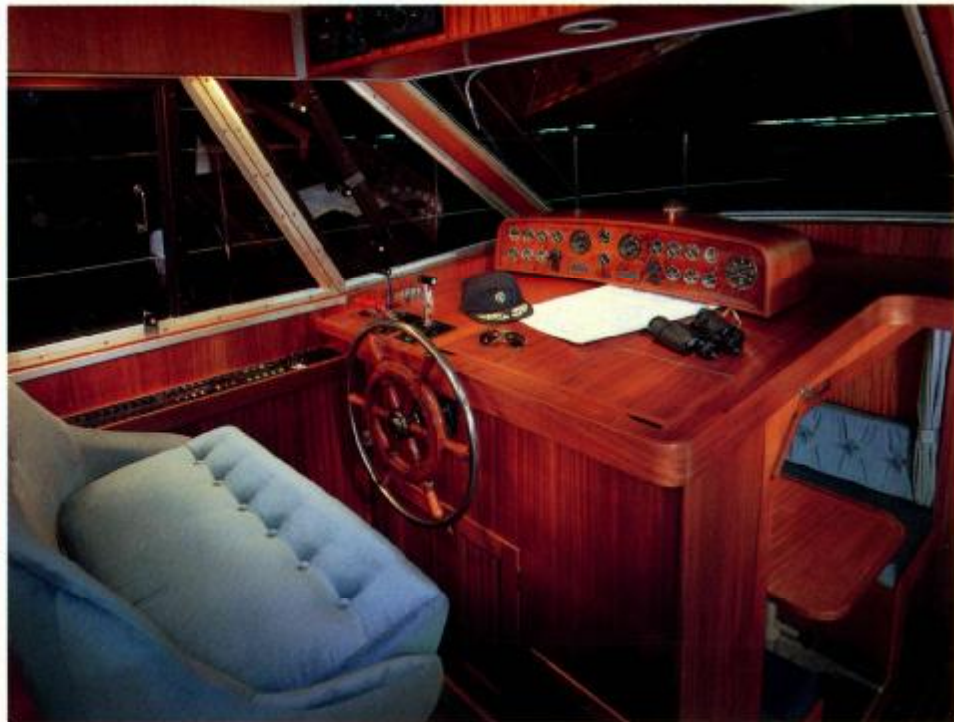
Das geräumige Achterdeck ist sehr großzügig ausgelegt, ideal zum Sonnen und geselligen Beisammensein.

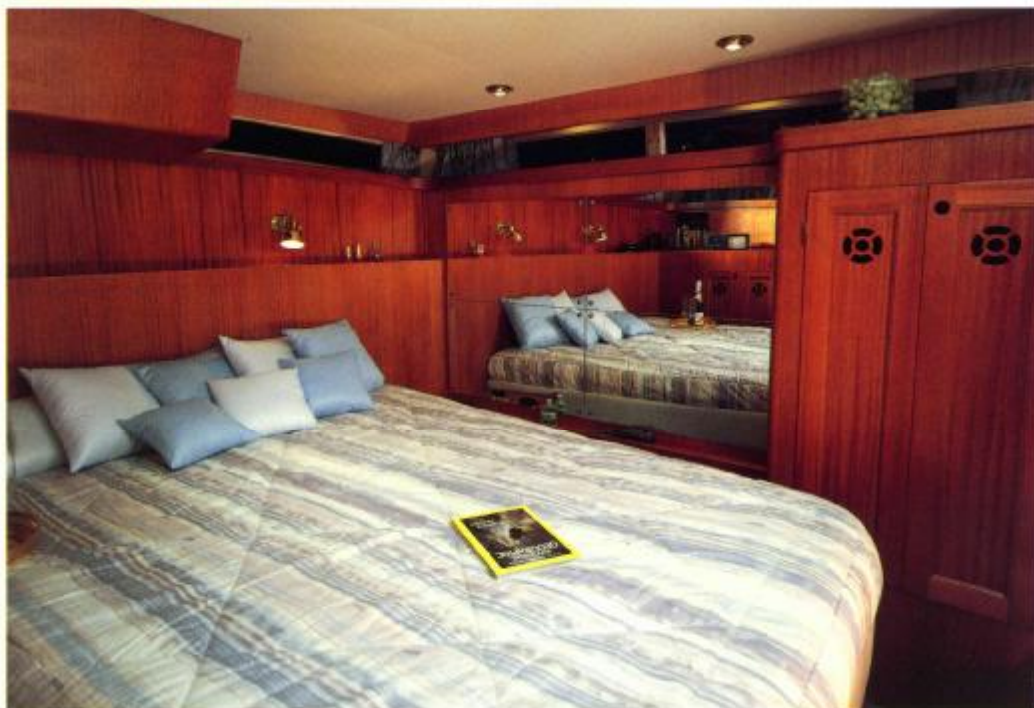
Um Ihnen diese ausgezeichnete Yacht bieten zu können, erfordert es unseren ständigen Einsatz und die Verpflichtung zu kompromißloser Qualität in Bezug auf

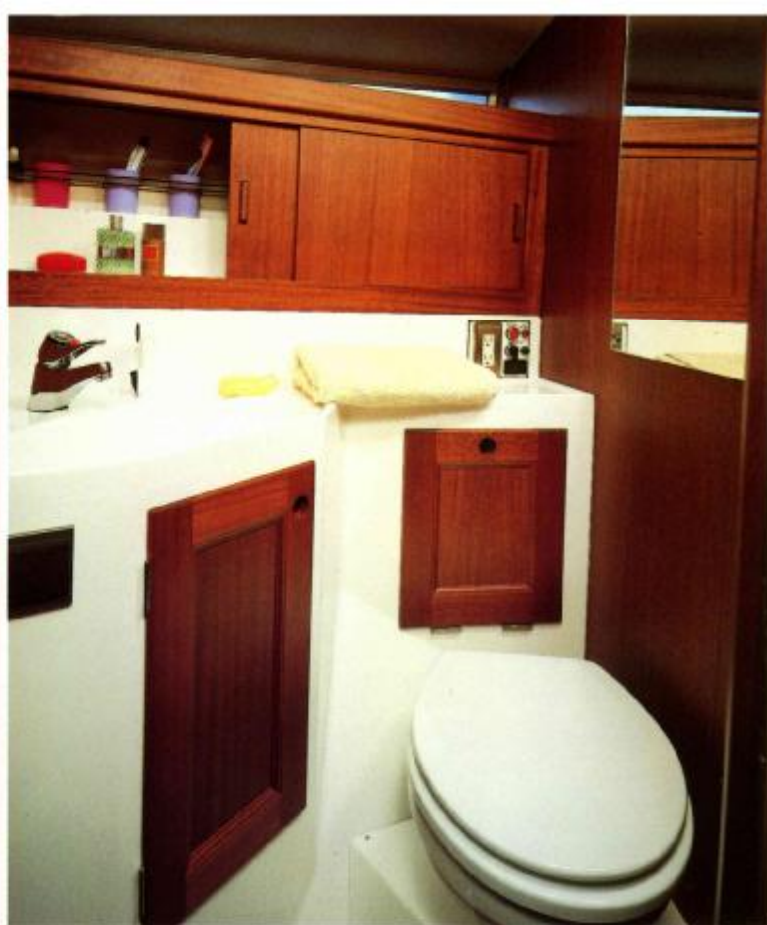
handwerkliche Ausführungen und Materialien. Bilder und Worte können nicht alles sagen.

Damit Sie die einzigartige Atmosphäre einer ADLER 400 kennen — und schätzen lernen können, sollten Sie unbedingt an Bord kommen.









Specifications Adler Storebro Royal Cruiser 400

Typ BALTIC — mit Deckssalon und Achterkajüte

Technische Abmessungen:

Länge	ca.	12,01 m
Breite		4,05 m
Tiefgang		1,20 m
Gewicht	ca.	11 t
Schlafplätze		6 Kojen
Brennstofftanks		2x800 l
Frischwassertank		600 l
Batterien		24 V = 2x170 Ah

Motorisierung wahlweise:

2 Volvo-Dieselmotoren à 294 PS (218 kW) Typ TAMD 61A

2 Volvo-Dieselmotoren à 344 PS (253 kW) Typ TAMD 71A



Purveyor to H.M. the King of Sweden

Material und Bauweise:

Rumpf, Deck und Aufbauten aus glasfaserverstärktem Kunststoff im Handauflegeverfahren. Rumpf verstärkt mit Hohlstringern und Spanten. Sämtliche Fenster aus Sicherheitsglas, Frontscheiben gebogen, wodurch sich eine besonders hohe Festigkeit ergibt. Innenausbau aus ausgesuchtem Mahagoni, natur, mattlackiert. Teakdeck auf Wunsch gegen Aufpreis.

Klassifizierung durch Norske Veritas.

STANDARDAUSRÜSTUNG:

Deck:

Drei Paar Festmacherklampen aus Niro, Bugbeschlag mit Führungsrolle, attestierte Beleuchtung, Mast, Flaggenstock und Bootshaken, Handläufe aus Teak, Bugkorb mit Seitenreling, Anker, Fender, Leinen, Flagge, Horn, Radarbügel Typ Targa, elektr. Ankerwinde mit Katapult, Autopilot, Tochter für Autopilot auf der Flying Bridge, Badeplattform, Schmutzwassertank, elektrohydraulische Trimmklappen, Waschanlage für Frontscheibe, Echolot, Tochter für Echolot auf der Flying Bridge.

Vorderkajüte:

Ein großes bequemes Doppelbett, 2 Bettelampen, darüber Ablageborde, 2 Kleiderschränke, diverse kleine Stauräume, Luke zum Ausstieg auf das Vordeck.

Toiletten-Raum:

WC, Waschbecken mit Warm- und Kalt-Druckwasser, Spiegel, kleine Schränke und Schubladen.

Duschraum:

Warm- und Kalt-Druckwasser.

Salon und Pantry:

U-Sitzecke mit versenkbarem Tisch, umwandelbar in eine Doppelkoje, Stauraum unter den Sitzen sowie Stauplatz unter dem erhöhten Fußboden, wodurch auch im Sitzen ohne Schwingigkeiten ein Ausblick nach draußen gegeben ist. Dieser Salon kann auf Wunsch gegen Aufpreis auch in eine Gästekabine mit zwei Kojen umgebaut werden. Pantry mit abdeckbarem Niro-Spülbecken mit Warm- und Kalt-Druckwasser, sowie einem 2-flamm. E-Herd mit Backofen (nur in Verbindung mit Landanschluß möglich).

Geschirrschränke mit Geschirr für 6 Personen sowie ausreichend Stauraum für Proviant in div. Schränken, 85-l-Elektrokühlschrank, Werkzeugkasten unter einem Salonsitz, bestückt mit Erste-Hilfe-Set und Seenoosignalen sowie div. Motorenersatzteilen.

Deckssalon und Cockpit:

U-Sofa mit guter Sicht nach außen, wandelbar in Navigatorsitz, Salontisch, Sideboard mit Bar und Gläsern und eingebauter Spüle, Kühlschrank, komplettes Motoren-Instrumentenbrett, Echolot, Kompaß, Sumlog, Kartentischlicht, Betriebsstundenzähler, Kraftstoffanzeige, Frischwassertankanzeige, Morseschaltung, Morsesteuerung, Handbilgenpumpe, Steuermannssitz, Waschanlage für Frontscheibe.

Achterkajüte:

Großes bequemes Doppelbett, Bettelampen, Kleiderschrank, kleine Schränke und Borde, Frisiertisch mit Spiegel, Toilettenraum mit abgeteilter Dusche, Waschbecken mit Warm- und Kalt-Druckwasser, Spiegel und Stauraum.

Motorenraum:

Zwei völlig getrennte Motorenanlagen auf Schwingmetall-Elementen gelagert, Kraftstoff-Filter, Seewasser-Filter, elektrische Bilgenpumpen, Frischwasserdruckanlage, Lichtmaschinen, zwei Kraftstofftanks.

Weitere Standardausrüstung:

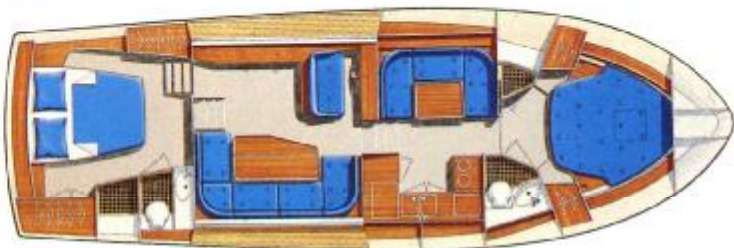
Ankerlicht, Licht unter Radarbügel, Polster, Gardinen und Teppiche, sowie ausreichende Innenbeleuchtung im ganzen Schiff, Steckdosen im Salon, Pantry, Achterkajüte, WC-Raum vorn, sowie Motorenraum und Cockpit, Batterien, hydraulische Steuerung, elektr. Toilettenspülung.

Werft: AB Storebro Royal Cruiser, Storebro/Schweden.

Powered by

VOLVO PENTA

diesel



Karl Hoffmeister
ADLER-Yachten

FELDMANNSTRASSE 125, 6600 SAARBRÜCKEN — PHONE (06 81) 58 30 10
SEVICESTATION — VORFÜHRHAFTEN — LIEGEPLATZE — WINTERLAGER
BAGGERSAND 7 C, 2400 TRAVEMÜNDE — PHONE (0 45 02) 50 01 + 66 86



STOREBRO
Royal Cruiser

S-590 83 STOREBRO, SWEDEN — PHONE +46 492 30160
TELEFAX +46 492 30300 — TELEX 3943 STB S