

DEUTSCHE AUFLAGE

STOREBRO
ROYAL CRUISER
430 BALTIC



STOREBRO

TRUE SCANDINAVIAN



Storebro Royal Cruiser 430 Baltic ist ein Motorkreuzer für Sie, der das Leben zur See wirklich liebt. Sie verbringen gerne Tage und Wochen an Bord, und auch das Wetter kann Sie nicht davon abhalten.

Gewiss passt der Motorkreuzer für einen kürzeren Ausflug mit der Familie, um in der Lieblingsbucht gemeinsam Sonne und Bad zu genießen. Oder für einen gemütlichen Abend an Bord, im Kreise von Freunden, wenn die Sommerabende am schönsten sind. Aber erst auf den langen Reisen, wenn Sie wirklich an Bord leben und wohnen, wenn Gewässer und Wetterverhältnisse wechseln, merken Sie den Unterschied zwischen einem Storebro Royal Cruiser 430 Baltic und anderen Motorkreuzern. Erst dann können Sie seine Kapazität und guten Eigenschaften völlig ausnutzen.

Ein Grundgedanke ist, dass der 430 Baltic auch die eigentliche Reise zu einem Erlebnis machen soll. Darum haben Sie an Bord Zugang zu den gleichen Bequemlichkeiten, wie bei Ihnen zu Hause. Und dazu die notwendige Technik und Ausrüstung, die Ihnen ein gemütliches und sorgenfreies Leben an Bord ermöglicht.

Die Basis bildet ein ansprechender Rumpf im V-Format, mit außerordentlichem Gleichgewicht und den klassischen Linien, deutlich unter dem Einfluss der Storebro-Traditionen. Ein stabiles und zuverlässiges Design, welches Ihnen garantiert, dass Sie die Kraft und Fahrtfähigkeiten des Motorkreuzers voll ausnutzen können.

Der Storebro Royal Cruiser 430 Baltic gibt Ihnen nicht nur größere Möglichkeiten, die Zeit auf dem Wasser zu genießen, vielmehr schafft er Ihnen einzigartige Voraussetzungen zu neuen, unvergesslichen Erlebnissen.

Und zu neuen, erfreulichen Erinnerungen.



Die im Achtern liegende Kabine für den Besitzer ist geräumig und elegant. Großes Doppelbett mit richtiger, spiralgefederter Sprungfedermatratze, speziell angefertigt für eine marine Umwelt. Die Kabine hat ein eigenes WC und eine eigene Dusche, sowie zwei große Kleiderschränke in voller Höhe.

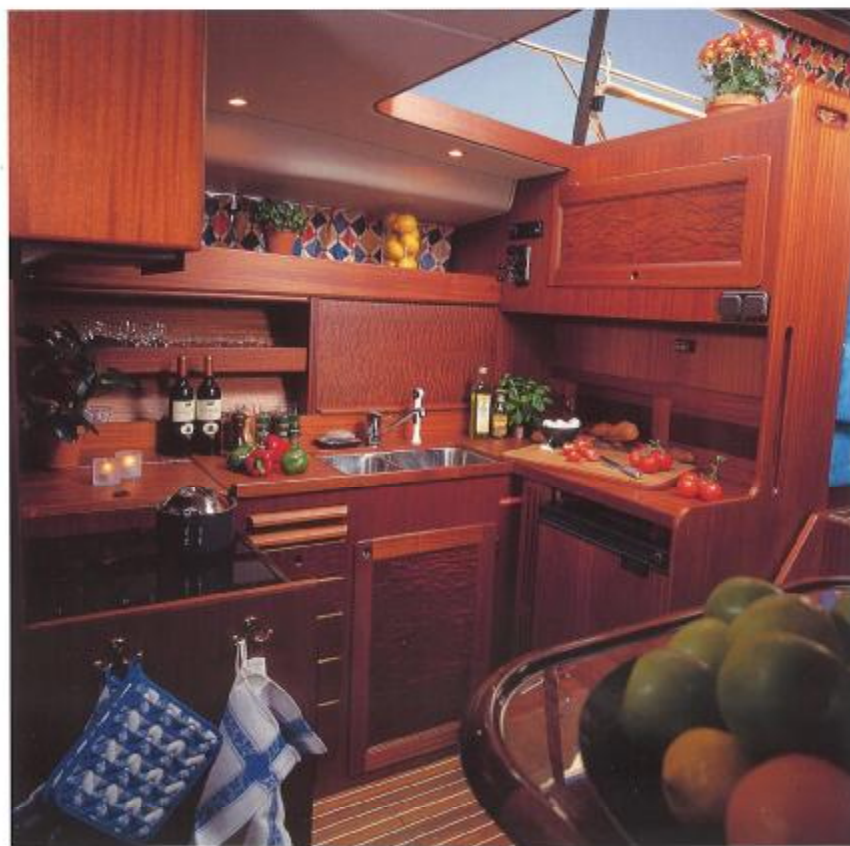
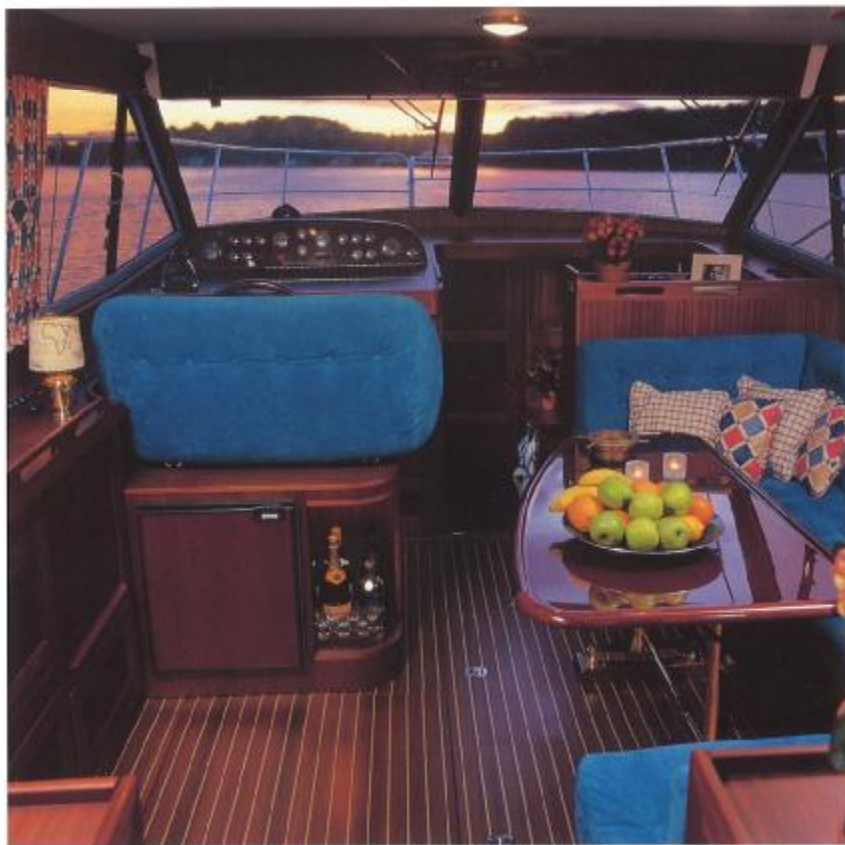
Im Storebro Royal Cruiser 430 Baltic geben Funktion und praktische Details den Ton an. Aber nicht auf Kosten von Eleganz und Schönheit. Gerade umgekehrt. Die Inneneinrichtung hat alle exklusiven Kennzeichen Storebros – handgefertigte Holzeinrichtung mit samtweichen Oberflächen in perfekter Harmonie mit Textilien und Material von äußerster Qualität. Alles in geschmackvoller und ansprechender Kombination.

Ein Blick auf den Grundriss unterstreicht, dass es sich hier um einen Motorkreuzer handelt, auf dem man ein bequemes Leben an Bord führen kann. Unter Deck finden Sie im Achtern eine geräumige Kabine für den Besitzer, im Vorschiff eine generöse Gästekabine, dazu eine offene, gutgeplante Pantry mit Dinett und reichlich mit Platz für WC und Dusche. Auf dem Oberdeck finden Sie den eleganten Salon und einen voll ausgerüsteten Führerplatz.

Das erhöhte und geräumige Achterdeck lädt zu Umgang und Entspannung ein. Vom Achterdeck führt eine bequeme Treppe zur Flybridge, mit bequemen Sitzplätzen und kompletten Führer- und Navigatorplätzen.

Im Salon haben Ihre Familie und Gäste reichlich Platz. Bis zu sechs Personen finden Platz in dem festen, bequemen Sofa. Der vordere Teil des Sofas kann außerdem nach vorne umgelegt werden und dient dann als ein komfortables Navigatorsofa. Mit den Wahlmöglichkeiten für Farben und Material von Storebro können Sie der Inneneinrichtung Ihre persönliche Note verleihen.

(Ihr Storebro-Händler kann Ihnen mehr über Farben und Material berichten.)



Eine gut geplante Pantry, ausgerüstet mit doppelter Spüle, zwei Schneidebrettern, Kühlschrank, Herd, Backofen und viel Stauraum. Vorbereiteter Platz für eine Gefriertruhe. Das Design der Pantry gibt dem »Dienst habenden Koch« die Möglichkeit, sich mit den Gästen zu unterhalten, ohne alle Küchengeheimnisse verraten zu müssen.

Gegenüber der Pantry liegt das gemütliche Dinett, welches man bei Bedarf auch als zufälligen Schlafplatz anwenden kann. Wenn Sie wünschen, kann es auch als permanente Gästekabine mit doppelten Kojen eingerichtet werden (*Option*).





Auf dem Achterdeck, eine halbe Treppe aufwärts vom Salon, ist ein ausgezeichnete Platz für Sonnenbad und gemütlichen Umgang an Bord. Über eine Treppe, integriert im Backbord-ponton (*achtern*), erreicht man leicht die Badeplattform.

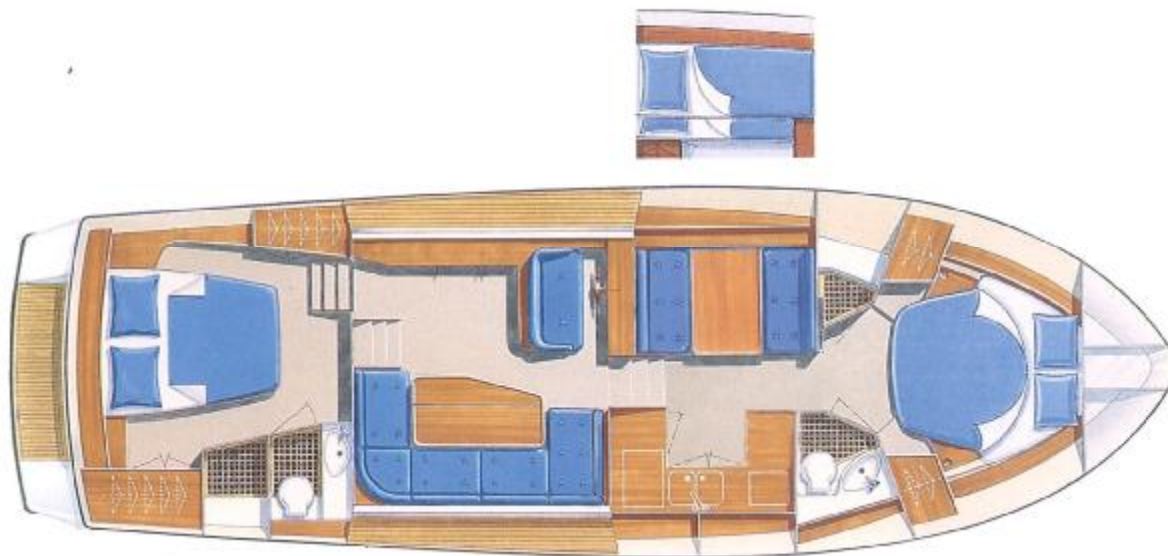


Vom Achterdeck führt eine bequeme Treppenleiter zur Flybridge mit voll ausgerüsteten Plätzen für Führer und Navigator und einem Sofa für Passagiere.



Die Gästekabine befindet sich im Vorschiff. Auch diese ist mit einem bequemen Doppelbett von Storebro ausgerüstet. Auch hier wieder das eigene WC, die eigene Dusche und Kleiderschränke. Dazu besonders viel Stauraum unter dem aufklappbaren Bett.





STOREBRO ROYAL CRUISER 430 BALTIC

Länge:	13,13 m / 43'
Breite:	4,20 m / 13' 9"
Tiefgang:	1,20 m / 3' 11"
Displacement:	ca. 12 Tonnen
Treibstofftanks:	(ohne Treibstoff und Wasser)
Frischwassertank:	2 x 780 Liter / 206 US Gallon
Holdingtank:	600 Liter / 158,5 US Gallon
Elektrosystem:	24V
Batterien:	Start 100 Ah (2 x 12V / 100 Ah) Service 180 Ah (2 x 12V / 180 Ah)
Motoren:	2 x Diesel

SCHIFFSRUMPF, DECK UND AUFBAUTEN

Gelacktes aus Isophtaläurepolyester.
Glasfaser im Handauflege-Verfahren mit horizontalen
Deckflächen und Freibord des Schiffsrumpfes in
Sandwich-Konstruktion.
Schiffsrumpf unter der Wasserlinie aus Einzelaluminium.

INNENEINRICHTUNG

Ausgewähltes Mahagoni mit seidenmat lackierten
Oberflächen in Khaya-Mahagoni.

DECKSAUSRÜSTUNG

Anker 28 kg, Ankerleine 40 m + 2 m Kette, Ankerlaternen
Ankerwinde (elektrisch) vorn, mit Controller auf
dem Vordeck und der Flybridge
Badeplattform, mit Teak belegt, integriert mit der Treppe in
Glasfaser und mit Bacelblech aus rostfreiem Stahl
Dusche auf dem Spiegeldeck mit warm und kalt Wasser
Fangleinen (4)
Fender (6) 12"x32" in Fenderhaltern an der Außenseite
der Achterreling, Gummifenderleiste, D-Profil
Flaggenstock und Bootshaken
Handlauf aus Mahagoni auf der Achterdeckreling
Hartglas in dem Fenster
Klumpen, drei Paar
Manuelle Lenzpumpe
Navigationslicht gemäß internationalem Standard
Parallelwischer mit Intervallschaltung und Scheibenspülung
Pulpit aus rostfreiem Stahl
Regenüberzug über der Eingangstüre
Relingsgitter achtern
Relingsgitter/Bordleitern nach Backbord und Steuerbord
Rettungsboje einschl. Rettungsbojenleiste
Signalhorn, kompressorartig
Skylightluken auf dem Vordeck (3)
Sonnenschutz aus Canvas außen an den
Windschutzscheiben sowie den vorderen Trianglescheiben
der Seitenscheiben
Staufach im Schandack
Staufach auf dem Achterdeck
Windschutz aus Plexiglas unter der Reling auf
dem Achterdeck
Windschutzscheiben, gebogen und dadurch besonders stark

GÄSTEKABINE

Allgemeine Beleuchtung sowie Kojenbeleuchtung
und Lampenstreifen
Beleuchtung unter der Kojenzarge
Cotoboden
Direkter Eingang zum WC und zur Duschkabine
Doppelkoje, aufklappbar u. dadurch leichter Zugang
zum Stauraum unter der Kojen
Kleiderschrank mit Beleuchtung, Schrank und Regale

Separate Duschkabine mit Teak-Fußrost auf dem Boden,
zu öffnendem Skylight und elektrischer Dränierungspumpe
Werkzeugkasten unter der Treppenstufe, auf der
Backbordseite der Kojen
Sprungfedermatratzen mit galvanisierten Federn
Tagesdecke, Dekorationsakzesse
Zu öffnendes Skylight zum Vordeck

WC (Gästekabine)

230 V Steckdosen
Schrank und Regale, Spiegel
Skylightluke
Waschbecken mit warmem und kaltem Druckwasser
WC mit elektrischer Frischwasserspülung

DUSCHKABINE

Allgemeine Beleuchtung
Duschmatte, Elektrische Dränierungspumpe
Teak-Fußrost
Zu öffnendes Skylight

DINETTE (Standard)

12 V-Steckdosen, 230 V-Steckdosen
Allgemeine Beleuchtung
Bücherregale
Cotoboden
Matratzen für den Tisch, wenn die Dinette als Doppelkoje
angewendet werden soll
Sofas mit abklappbarem Tisch, bei Anwendung als Doppelkoje
Stauraum unter den Sofas, im Schrank und in den Schubladen
Zu öffnendes Fenster

GÄSTEKABINE (Zusatzausrüstung – ersetzt die Dinette)

12 V-Steckdosen, 230 V-Steckdosen
Allgemeine Beleuchtung sowie Kojenbeleuchtung
Cotoboden
Kleiderschrank mit Beleuchtung, Spiegel
Ober- und Unterköje
Zu öffnendes Fenster

PANTRY

12 V-Steckdosen, 230 V-Steckdosen
Aufbewahrungsschränke
Cotoboden
Doppelspülbecken aus rostfreiem Stahl
Elektrischer Kühlschrank
Elektrischer Herd (ohne Backofen) mit 4 Platten (nur 230 V)
Elektro-Mikrowelle (nur 230 V)
Glas, Porzellan und Besteck für 8 Personen, Glas-
und Porzellanbestell
Pantryplatte in "Corona Sierra Aurora", Schneidbrett
Pantryventilator mit Hängeschrank
Warmes und kaltes Druckwasser
Zu öffnendes Fenster

DECKSALON UND FÜHRERPLATZ

12 V-Steckdosen, 230 V-Steckdosen
Bartheke
Bar mit Glas- und Flaschenhalter und Gläsern
Cotoboden
Deckkonsole für Zusatzausrüstung
Fahrstand mit:
- Autopilot, Kompass
- Batteriewarmer
- Betriebsstundenzähler
- Defroster für Windschutzscheiben
- Echolot
- Fahrstand, zweisitzig, mit unterliegendem Schrank

- Controller für ferngesteuerten Scheinwerfer
- Controller für Trimklappen
- Motorregulierung elektronisch und Motorinstrument
- Seekartenbeleuchtung
- Steuerung hydraulisch, Ruderindikator
- Sunlog (Seewasserkontrollmessaer integriert im Sunlog)
- Treibstoffmesser, Frischwassermesser
- Zigarettensmoker/12 V Steckdose
Flaschenhalter im Jakusieschrank unter dem Fahrstand
Indirekte Beleuchtung
Navigatorsitz, integriert im U-Sofa
Radio mit CD-Player, 2 Lautsprecher im Decksalon
und 2 Lautsprecher auf der Flybridge
Schiebescheibenfenster
Schrank für TV/Video im Barschrank
Sofa in U-Format und Tisch
VHF

KABINE FÜR DEN BESITZER (ACHTERN)

12 V-Steckdosen, 230 V-Steckdosen
Allgemeine Beleuchtung sowie Kojenbeleuchtung
Cotoboden
Direkter Eingang zum WC und zur Duschkabine
Doppelkoje, Frischwassertanks unter der Kojen
Kleiderschrank mit Beleuchtung, Schrank und Regale
Skylightluke
Sprungfedermatratzen mit galvanisierten Federn
Tagesdecke, Dekorationsakzesse
Toiletentisch mit Spiegel
Zu öffnendes Fenster

WC (ACHTERN)

Schrank und Regale
Separate Duschkabine mit elektrischer Dränierungspumpe
Spiegel
Waschbecken mit warmem und kaltem Druckwasser
WC mit elektrischer Frischwasserspülung

MOTORRAUM

12 V-Steckdosen, 230 V-Steckdosen
Doppelte Motoren, flexibel montiert. Jeder Motor mit
Wechselstromgenerator, Treibstoff- und Seewasserfilter
Generator 6,5 kW
Pumpenzentrale mit Elektrischen Lenzpumpen, Frisch-
wasserpumpe, Lenzpumpen (3) für WC und Dusche in
der Kabine des Eigners und Gästekabine
Treibstofftanks, Holdingtank

FLYBRIDGE

12 V-Steckdosen
Autopilot, Kompass, Tochter für Echolot und Sunlog
Kissen
Controller für Ankerwinde und Scheinwerfer
Lautsprecher (2) für Radio mit CD-Player im Decksalon
L-Sofa mit Stauraum
Motorregulierung elektronisch, Motorinstrument
Ruderindikator, Trimklappencontroller
Separate Stühle für Fahrer und Navigator
VHF
Überzug für Instrumentenbrett und L-Sofa
Zusammenklappbarer "Mövenflügel" mit Beleuchtung

Die Konstruktion des Motorkreuzers ist gutgeheißen von:
Det Norske Veritas, CE-Zertifikat Kategorie B

Designer: Storebro/W.H.Wilke/J.Björkünd

Hersteller: Storebro Bruks AB, Schweden



STOREBRO
TRUE SCANDINAVIAN

*Storebro Bruks AB, SE-590 83 Storebro, Sweden
Tel. +46(0)492 19500, Fax +46(0)492 30300*

*Storebro Bruks AB, Box 5490, SE-114 84 Stockholm, Sweden
Tel. +46(0)8 459 67 00, Fax +46(0)8 459 67 10*

*E-mail: info@storebro.se
Internet: www.storebro.se*



J34/S34



395 Biscay



430 Biscay



430 Baltic



500



GS62



730