

ÉDITION FRANÇAISE

STOREBRO
ROYAL CRUISER
430 BALTIC



STOREBRO

TRUE SCANDINAVIAN



Storebro Royal Cruiser 430 Baltic est un bateau pour vous qui aimez vraiment la vie en mer. Pour vous qui passez volontiers des jours et des semaines à bord et qui ne craignez pas de faire une sortie même si le temps n'est pas le meilleur.

Évidemment, il sera idéal pour une courte excursion avec la famille pour jouir du soleil et du plein air dans votre crique favorite de l'autre côté de la baie. Ou pour une soirée à bord en compagnie de bons amis lorsque l'été est au plus beau. Mais c'est pendant les croisières plus longues, lorsque vous vivez et habitez à bord, lorsque vous traversez des eaux différentes et rencontrez toutes les conditions climatiques imaginables, que vous constaterez la différence entre le 430 Baltic et les autres bateaux. Ce n'est qu'alors que vous jouirez au maximum de sa capacité et de ses excellentes propriétés.

Une idée directrice est que sur un 430 Baltic le voyage lui-même doit être un souvenir mémorable. C'est pourquoi vous aurez accès à bord aux mêmes comforts que ceux dont vous jouissez à la maison. Et de toutes les techniques et équipements qui assureront un séjour à bord confortable et dénué de problèmes.

Il est bâti sur une coque élégante en V dont les lignes classiques dévoilent l'influence des traditions Storebro. Un design équilibré et fiable qui vous permettra de jouir de toutes les ressources de puissance et de vitesse du bateau.

Storebro Royal Cruiser 430 Baltic ne se contentera pas de vous procurer de meilleures possibilités de jouir du temps passé en mer. Il vous procurera aussi des possibilités uniques de partir à la recherche d'expériences nouvelles et inoubliables.

Et de nouveaux et agréables souvenirs.



La cabine du propriétaire, située en poupe, est aussi spacieuse qu'élégante. Un grand lit double avec un réel sommier à ressorts spiraux, spécialement conçu pour un environnement maritime. La cabine a son propre cabinet de toilette et un espace W-C/douche séparé ainsi que deux grandes penderies à hauteur d'homme.

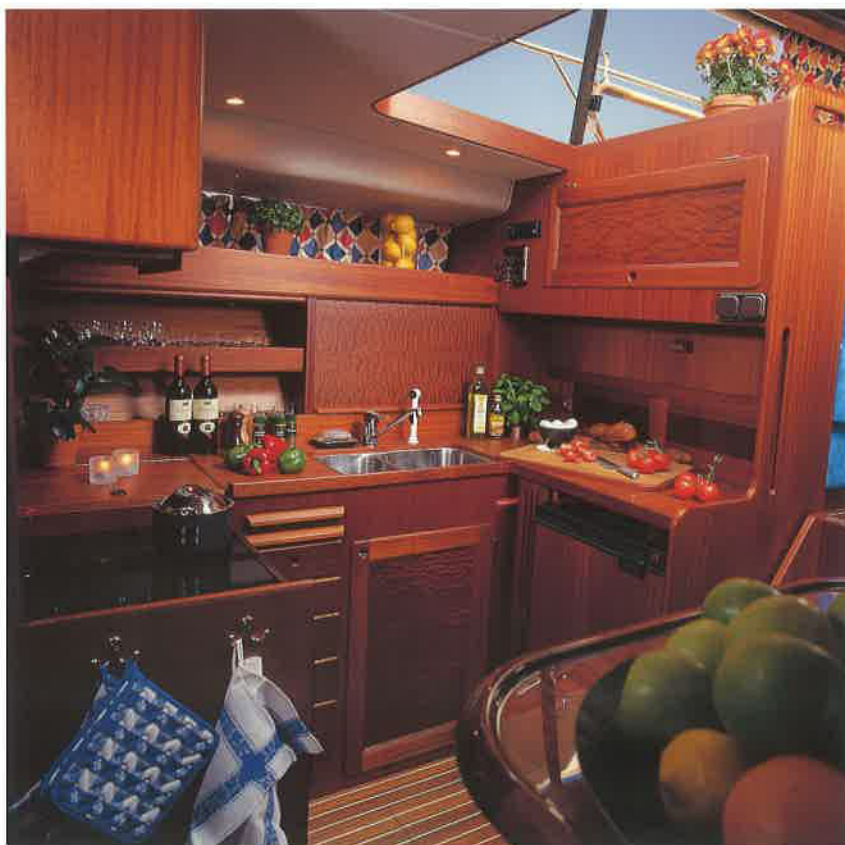
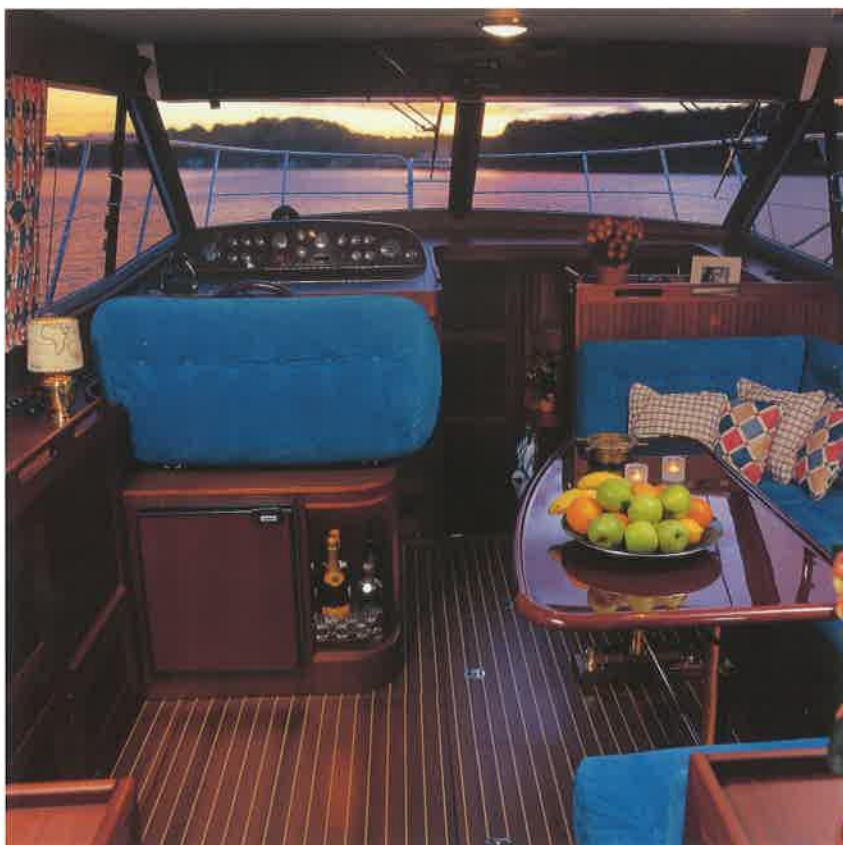
À bord du Storebro Royal Cruiser 430 Baltic, c'est la fonction et les détails pratiques qui donnent le ton. Cela ne veut pas dire qu'il manque d'élégance ou de beauté. Au contraire. L'aménagement intérieur porte toutes les marques classiques et exclusives de Storebro – ameublement en bois, fabriqué à la main et aux surfaces douces comme du velours, qui s'harmonise parfaitement avec les textiles et matériaux de la meilleure qualité pour former un tout harmonieux et plein de goût.

Un coup d'œil au plan d'aménagement dévoile que c'est là un bateau conçu pour y habiter confortablement. Sous le pont, en poupe, une spacieuse cabine de propriétaire et une cabine d'hôte, en poupe, également accueillante, une cuisine avec dînette, ouverte et bien conçue ainsi que des salles d'eau confortablement aménagées avec douches et W-C. Le pont supérieur est occupé par un salon fort élégant et un poste de pilotage équipé ad hoc.

La dunette surélevée offre toute la place nécessaire pour réunions et détente. Un escalier confortable mène de la dunette à la passerelle, où de confortables places assises et des postes complets de pilotage et de navigation ont été aménagés.

Le salon est assez spacieux pour accueillir toute la famille et ses invités. Le canapé fixe et confortable offre jusqu'à six places assises.

La partie avant de ce sofa peut être rabattue et faire alors fonction de siège de navigateur. Les choix de couleurs et de matériaux proposés par Storebro vous permettront de donner votre cachet personnel à l'aménagement (Votre concessionnaire Storebro se fera un plaisir de vous fournir de plus amples renseignements quant aux couleurs et matériaux proposés).



La cuisine bien conçue et richement équipée comprend un double évier, deux planches à couper, réfrigérateur, cuisinière et four. La place nécessaire à un congélateur est prévue et les espaces de rangement ne manquent pas. La situation de la cuisine, à deux pas du salon, permettra au cuisinier de bord de converser avec ses invités sans pour autant dévoiler ses secrets culinaires.

En face de la cuisine, une dinette confortable pourra, au besoin, être utilisée comme lieu provisoire de séjour. En option, ce même espace pourra être aménagé en cabine d'hôte permanente avec deux couchettes.





La dunette surélevée est rejointe à partir de marches qui partent du salon, c'est l'endroit idéal pour des baignades ou d'agréables réunions à bord. Un escalier, intégré dans le ponton à bâbord, vous permet de rejoindre aisément la large plateforme de bain.



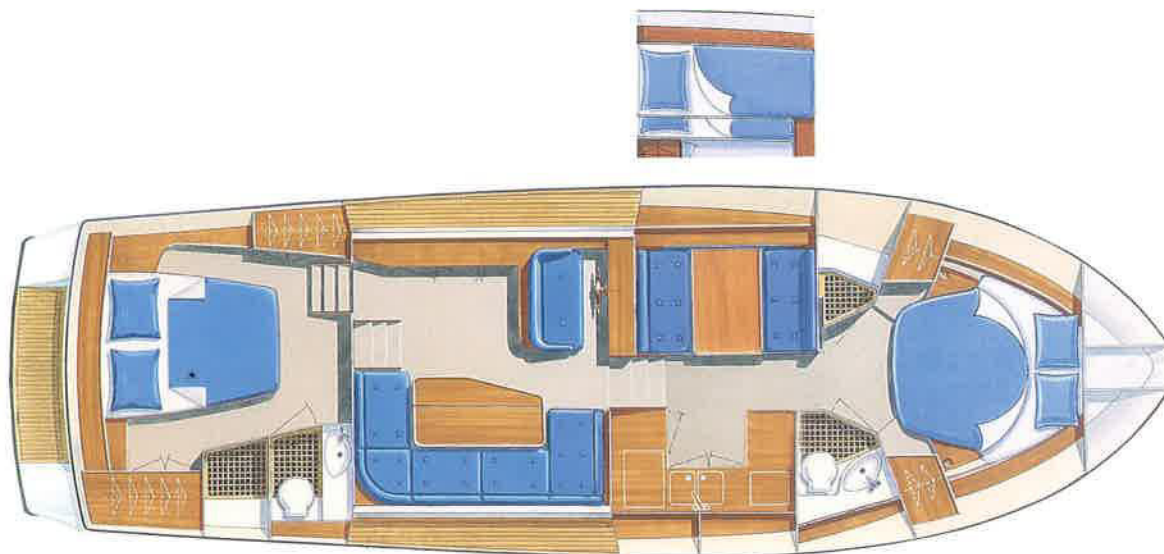
La passerelle a des postes de pilotage et de navigation entièrement équipés et un sofa confortable pour les passagers.

On y accède par l'escalier qui la relie à la dunette.



La cabine d'hôte est située en poupe. Cette cabine aussi est équipée d'un grand lit double doté du confort Storebro, de son propre cabinet de toilette et un espace W-C/douche séparé ainsi que de penderies. En outre, de grands espaces de rangement ont été prévus sous le lit escamotable.





STOREBRO ROYAL CRUISER 430 BALTIC

Longueur: 13,13 m / 43'
 Largeur: 4,20 m / 13' 9"
 Tirant: 1,20 m / 3' 11"
 Déplacement: 12 tonnes env. (carburant et eau exclus)
 Réservoirs de carburant: 2 x 780 litres / 206 gallons US
 Réservoir d'eau douce: 600 litres / 158,5 gallons US
 Réservoir de rétention: 200 litres / 52,8 gallons US
 Système électrique: 24 V
 Batteries (démarrage): 180 Ah (2 x 12V / 180 Ah)
 Batteries (service): 180 Ah (2 x 12V / 180 Ah)
 Moteurs: 2 x diesel

COQUE, PONT ET SUPERSTRUCTURE

Polyester gélifié d'acide isophtalique.
 Fibre de verre appliquée à la main avec surfaces horizontales du pont et franc-bord de la coque en construction sandwich. Carène en stratifié simple.

AMÉNAGEMENT

Acajou sélectionné avec surfaces laquées mate en acajou khaya.

PONT, ÉQUIPEMENT

Ancre 23 kg, Câble d'ancrage 40 m + chaîne 2 m
 Feu de mouillage
 Cabestan de l'ancre (électrique), en proue, avec commandes sur le pont avant et sur la passerelle
 Plateforme de bain, revêtement en teck, avec escalier en fibre de verre et échelle de bain en acier inoxydable intégrés
 Douche sur le tablier arrière avec eau chaude et froide
 Défenses (6) 12"x32" logées dans porte-défenses sur l'extérieur de la rambarde de proue
 Hampe d'enseigne et gaffe, Cordes de halage (4)
 Rambarde
 Listel caoutchouc de protection, profilé D
 Glaces en verre de sécurité trempé
 Bouée de sauvetage, cordage inclus
 Pompe d'assèchement, manuelle
 Balises de navigation conformes à la norme internationale
 Bollards, 3 paires
 Chaire en acier inoxydable
 Auvent au-dessus de la porte d'entrée
 Grille de rambarde, en poupe, Grilles de rambarde/échelles d'embarquement à bâbord et tribord
 Avertisseur sonore du type à compresseur
 Claires-voies sur le pont avant (3)
 Pare-soleil en toile sur la face extérieure des pare-brise et sur les glaces triangulaires des fenêtres latérales
 Compartiment de rangement dans le plat-bord
 Compartiment de rangement dans la dunette
 Essuie-glaces, 2 en parallèle avec essuyage intermittent, parking et lave-glaces
 Pare-brise, bombé pour une rigidité accrue
 Coupe-vent en plexiglas sous la rambarde de la dunette
 Main-courante en acajou sur la rambarde de la dunette

CABINE D'HÔTE

Prise 12 V, Prise 230 V
 Éclairage général et éclairage des couchettes et rampe lumineuse, éclairage sous le cadre de la couchette
 Sol en cotonéaster
 Accès direct au cabinet de toilette et à la cabine de douche
 Couchette double Peut être relevée pour accès aisé aux espaces de rangement
 Penderie avec éclairage, placard et étagères
 Sommiers avec ressorts électro-zingués, complets avec matelas, couverture de lit, coussins décoratifs

Cabine de douche séparée avec caillebotis en teck sur le sol, claire-voie pouvant être ouverte et pompe électrique de drainage de la cabine.
 Coffret à outils sous l'escalier à bâbord de la couchette
 Claire-voie donnant vers le pont avant

WC (Cabine d'hôte)

Prise 230 V
 Battant claire-voie
 Placards et étagères, miroir
 Lavabo avec eau chaude et froide courante
 WC avec chasse électrique et eau douce

CABINE DE DOUCHE

Éclairage général
 Robinetterie de douche
 Pompe électrique pour drainage de la cabine de douche
 Caillebotis en teck
 Claire-voie pouvant être ouverte

DINETTE (Standard)

Prise 12 V, Prise 230 V, Éclairage général
 Bibliothèque
 Cotodurk
 Espace de rangement sous les canapés, dans les placards et les tiroirs
 Matelas pour convertir la table de la dinette en couchette double
 Canapés et table qui peut être abaissée pour former une couchette double
 Fenêtre pouvant être ouverte

CABINE D'HÔTE (Équipement en option - remplace dinette)

Prise 12 V, Prise 230 V
 Éclairage général et éclairage des couchettes
 Sol en cotonéaster
 Penderie avec éclairage, miroir
 Fenêtre pouvant être ouverte
 Couchettes, supérieure et inférieure

CUISINE

Prise 12 V, Prise 230 V
 Sol en cotonéaster
 Evier double en acier inoxydable
 Réfrigérateur électrique
 Placards de rangement
 Verres, porcelaine et coutellerie pour 6 personnes, râtelier pour verres et porcelaine
 Four à micro-ondes, électrique (uniquement 230 V)
 Ventilateur de cuisine avec placard
 Planche de cuisine en « Corian Sierra Aurora »
 Planches à couper
 Cuisinière (sans four) 4 plaques, électrique (uniquement 230 V)
 Eau chaude et froide courante
 Fenêtre pouvant être ouverte

SALON ET POSTE DE PILOTAGE

Prise 12 V, Prise 230 V
 Comptoir de bar
 Bar avec râtelier bouteilles et verres ainsi que jeu de verres
 Sol en cotonéaster
 Râtelier de bouteilles dans le placard à volet sous le siège du pilote
 Poste de pilotage avec :
 - Pilote automatique, Sondeur, Compas, Horomètre, VHF
 - Avertisseur de batterie
 - Jauge de carburant, jauge d'eau douce
 - Allume-cigares/prise 12 V
 - Dégivreur pour pare-brise

- Banquette de pilotage, deux places avec armoire sous-jacente
 - Direction à commande hydraulique
 - Télécommande pour projecteur
 - Commandes pour volets compensateurs
 - Compteur (jauge de température de l'eau de mer intégré dans le compteur)
 - Commandes électroniques du moteur, instrumentation pour moteur, indicateur de gouvernail
 - Éclairage carte marine
 Bandeau lumineux
 Siège du navigateur intégré dans le canapé en U
 Radio avec platine CD, 2 enceintes dans le salon et 2 enceintes sur la passerelle
 Fenêtres latérales coulissantes
 Armoire pour TV/vidéo intégrée dans le comptoir de bar
 Panneaux au toit pour équipements supplémentaires
 Canapé en U et table

CABINE DU PROPRIÉTAIRE (POUPE)

Prise 12 V, Prise 230 V
 Éclairage général et éclairage des couchettes
 Sol en cotonéaster
 Accès direct au cabinet de toilette et à la cabine de douche
 Couchette double
 Réservoirs d'eau douce sous la couchette
 Penderie avec éclairage, placard et tiroirs
 Sommiers avec ressorts électro-zingués, complets avec matelas, couverture de lit, coussins décoratifs
 Battant claire-voie
 Table de toilette avec miroir, fenêtre pouvant être ouverte

WC (POUPE)

Prise 230 V
 Cabine de douche séparée avec pompe électrique de drainage de la cabine
 Placards et tiroirs, miroir
 Lavabo avec eau chaude et froide courante
 WC avec chasse électrique et eau douce

SALLE DES MACHINES

Prise 12 V, Prise 230 V, Générateur 6,5 kW
 Réservoirs de carburant, réservoir de rétention
 Moteurs jumelés, montage flexible. Chaque moteur a un alternateur et filtres de carburant et d'eau salée
 Centrale des pompes avec :
 - Pompes électriques d'assèchement, pompe d'eau douce, pompe d'assèchement (3), pour WC et douches de la cabine du propriétaire et de celle d'hôte

PASSERELLE

Prise 12 V
 Pilote automatique, Compas, VHF
 Mât repliable avec éclairage
 Enceintes (2) pour radio et platine CD dans le salon du pont
 Commandes pour le cabestan de l'ancre et le projecteur
 Canapé en L avec espaces de rangement, Coussins
 Commandes électroniques du moteur, instrumentation pour moteur
 Indicateur de gouvernail, répéteurs pour sondeur et journal
 Sièges séparés pour pilote et navigateur
 Commandes des volets de compensation
 Housse pour tableau de bord et canapé en L

La construction de tout le bateau a été approuvée par Det Norske Veritas, Certificat CE catégorie B.

Design : Storebro/W.H.Wilke/J.Björklund

Fabricant : Storebro Bruks AB, Suède



STOREBRO

TRUE SCANDINAVIAN

Storebro Bruks AB, SE-590 83 Storebro, Sweden
Tel. +46(0)492 19500, Fax +46(0)492 30300

Storebro Bruks AB, Box 5490, SE-114 84 Stockholm, Sweden
Tel. +46(0)8 459 67 00, Fax +46(0)8 459 67 10

E-mail: info@storebro.se
Internet: www.storebro.se



J34/S34



395 Biscay



430 Biscay



430 Baltic



500



GS62



730