



STOREBRO  
*Royal Cruiser*



*Adler Storebro Royal Cruiser*  
**470**

# Adler Storebro Royal Cruiser 470

Der erfahrenen Qualitätsyachtwerft Storebro ist eine richtungsweisende Neuentwicklung gelungen: ADLER 470. Die ADLER 470 wurde in traditioneller Schiffsbaukunst mit über vierzigjähriger Erfahrung nach neuester Technologie und modernem Design konstruiert. Ein überaus großzügiges Raumangebot und moderne Eleganz verwöhnen die seefahrende Familie.

Beim Bau der robusten seetüchtigen Qualitätsyacht ADLER 470 wurden die bekannten hervorragenden Fahreigenschaften der ADLER Yachten weiter verbessert, gleichzeitig wurde auf höchste Sicherheit geachtet. Jede ADLER 470 besitzt ein Zertifikat von Det Norske Veritas, das die fachmännische Rumpfverarbeitung – GFK im Handauflegeverfahren – sowie die Zuverlässigkeit des gesamten Schiffes belegt.

Der Rumpf der ADLER 470 wurde mit einem Maximum an Sicherheit konstruiert – das Kennzeichen aller königlichen Yachten.

Das moderne, klare Design findet im Innern der Yacht seinen Höhepunkt.

Edles afrikanisches Mahagoni mit skandinavischem Flair verwöhnen den anspruchsvollen Eigner und seine Besucher. Hell und luxuriös ist der Deckssalon – ein Platz zum Entspannen. Geschmackvolle, qualitativ hochwertige Polstermöbel, Teppiche und Gardinen runden das Bild ab. Der Werft ist es gelungen, kombiniert mit Zuverlässigkeit und Qualität, klaren Strukturen und elegantem Komfort, eine wirklich besondere Yacht zu fertigen, die Ihre Investition wert ist.

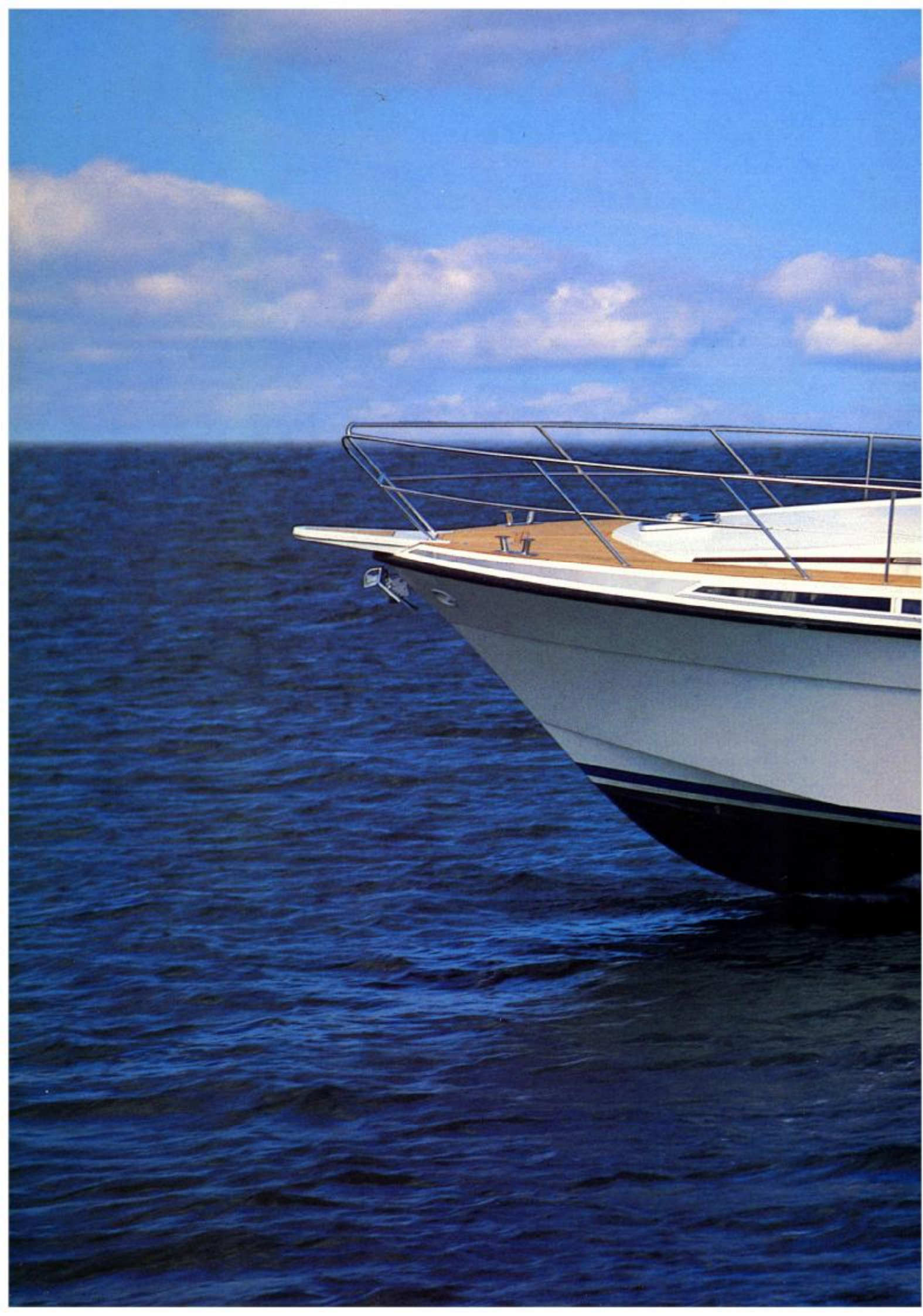
Das geräumige Achterdeck ist sehr großzügig ausgelegt, ideal zum Sonnen und geselligen Beisammensein.

Um Ihnen diese ausgezeichnete Yacht bieten zu können, erfordert es unseren ständigen Einsatz und die Verpflichtung zu kompromißloser Qualität in Bezug auf handwerkliche Ausführungen und Materialien. Bilder und Worte können nicht alles sagen.

Damit Sie die einzigartige Atmosphäre einer ADLER 470 kennen – und schätzen lernen können, sollten Sie unbedingt an Bord kommen.











STOLEBRO ROYAL CRUISER 470



# Druckfehler- Berichtigung:

---

Statt 2 Volvo-Dieselmotoren à 462 PS (340 kW) Typ TAMD 122 D  
2 x GM 6V92TA à 530 PS (392 kW)

## **muß es richtig heißen:**

2 Volvo-Dieselmotoren à 340 kW (462 PS) Typ TAMD 122 D  
2 x GM 6V92TA à 392 kW (530 PS)







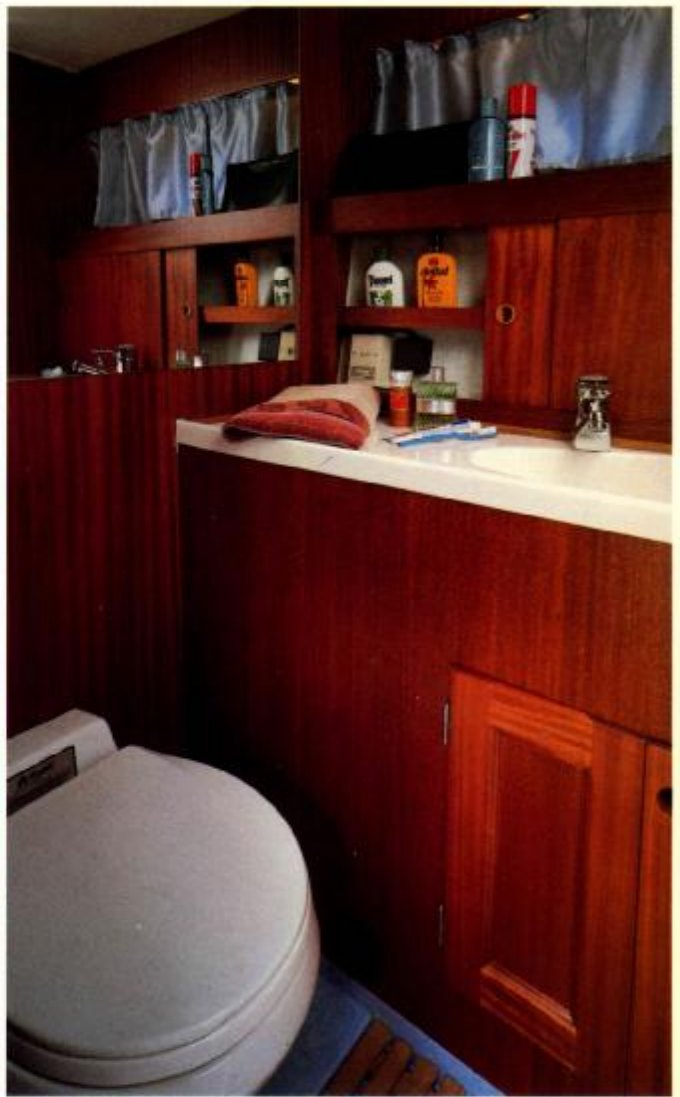
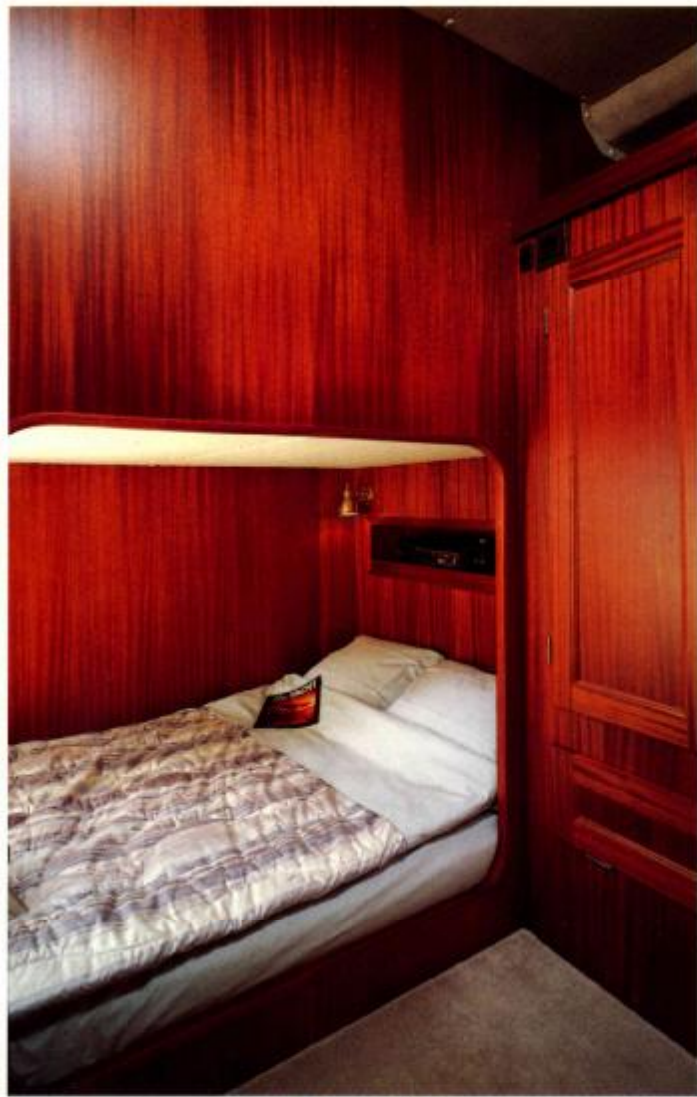








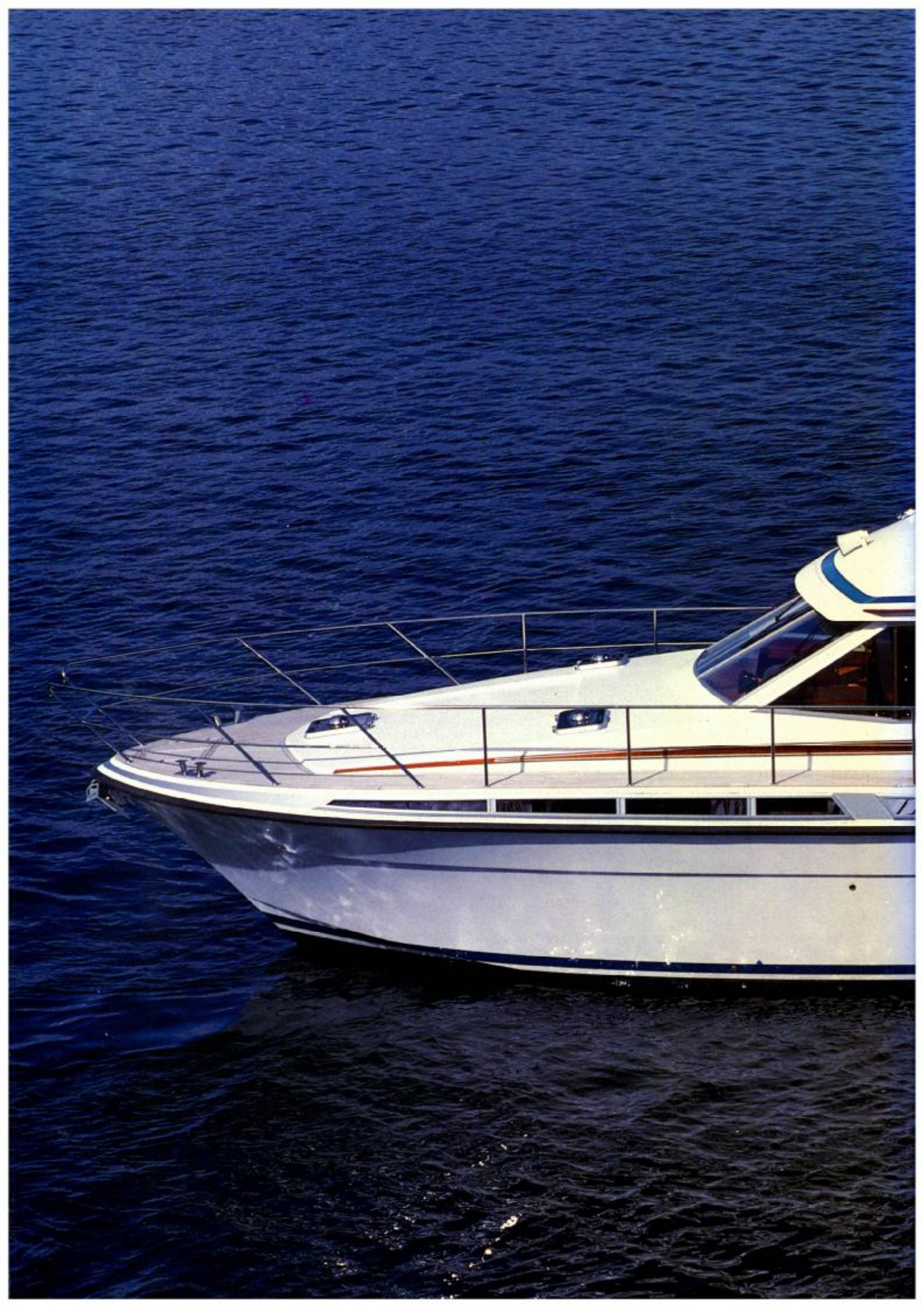










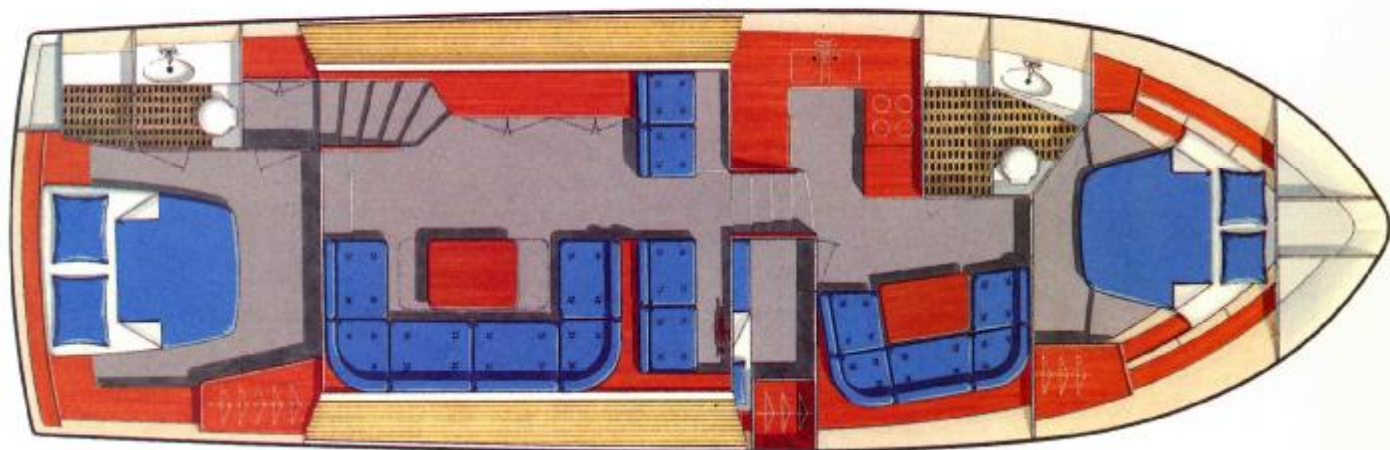








# Adler Storebro Royal Cruiser 470



Bitte beachten das Bild ist spiegelverkehrt.

## Specifications

### Technische Abmessungen:

Länge .....	ca.	14.20 m
Breite .....		4.55 m
Tiefgang .....		1.20 m
Gewicht .....	ca.	15 t
Schlafplätze .....		6 Kojen
Brennstofftanks .....		2x1500 l
Frischwassertank .....		800 l
Batterien für Motoren .....		24 V = 2x170 Ah.
Batterienverbraucher .....		24 V = 2x220 Ah.

### Motorisierung wahlweise:

Dieselmotoren  
2 Volvo Penta oder  
2 Detroit Diesel

### Material und Bauweise:

Rumpf aus glasfaserverstärktem Kunststoff im Handauflegeverfahren, Deck und Kajütdächer in Sandwich-Konstruktion, Sämtliche Fenster aus Sicherheitsglas, Frontscheiben gebogen, wodurch sich eine besonders hohe Festigkeit ergibt, Innenausbau aus ausgesuchtem Mahagoni, natur, mattlackiert. Klassifizierung durch Norske Veritas.

### Standardausrüstung:

#### Deck:

Elektr. Ankerwinde mit Katapult, 3 Paar Festmacherklampen aus Niro, attestierte Beleuchtung, Radarbügel, TV-Antenne, Flagge, Horn, 6 Fender, Flaggenstock und Bootshaken, Nirostareling mit Magahonihandlauf, Badeplattform, Dusche Warm- und Kaltwasser am Spiegel, Plane für Instrumente auf der Flying Bridge, Leinen, Deckslicht, Teakdeck, Ankerlicht, Autopilot, Tochter für Autopilot auf der Flying Bridge.

#### Vorderkajüte:

Ein großes bequemes Doppelbett, 2 Bettleselampen, darüber Ablageborde, 2 Kleiderschränke, diverse kleine Stauräume, Luke zum Ausstieg auf das Vorderdeck, mit separatem Eingang zur Toilette und Dusche, Bordsprechanlage.

#### Dinette und Pantry:

U-Sitzecke mit versenkbarem Tisch, umwandelbar in eine Doppelkoje, Stauraum unter den Sitzen sowie Stauplatz unter dem erhöhten Fußboden, wodurch auch im Sitzen ohne Schwierigkeiten ein Ausblick nach draußen gegeben ist. Elektr. Ofen, Mikrowellenofen mit Grill und Backofen, Kühlschrank, Tiefkühltruhe, Geschirrspülmaschine, Waschmaschine mit Trockner, Doppel-Niro-Spülbecken mit Warm- und Kalt-Druckwasser, Dunstabzugshaube, Geschirrschränke mit Geschirr für 6 Personen sowie ausreichend Stauraum für Proviant in div. Schränken.

#### Toilettenraum:

Waschbecken mit Warm- und Kalt-Druckwasser, Vakuum-Toilette, Spiegel, Schränke, Ablagen, separate Dusche mit Warm- und Kalt-Druckwasser.

#### Gästekabine:

Doppelbett mit Kleiderschrank, Schubladen.

#### Deckssalon und Cockpit:

Komplettes Motoren-Instrumentenbrett, Echolot, Kompaß, Sumlog, Autopilot, Kartentischlicht, Betriebsstundenzähler, Kraftstoffanzeige, Frischwasseranzeige, Seewasser-Temperaturanzeige, Deckenkonsole für Instrumente über



Purveyor to H.M. the King of Sweden

Steuerstand, Bordsprechanlage, Alarmanlage, Radio mit Cassette und je 2 Lautsprecher im Salon und auf der Flying Bridge, Bar mit eingebauter Spüle Warm- und Kalt-Druckwasser, Gläsern, Kühlschrank, großes U-Sofa mit Salontisch, Navigatorsitz für 2 Personen.

#### Achterkajüte:

Großes bequemes Doppelbett, Kleiderschränke, kleine Schränke und Borde, Radio mit Cassette und 2 Lautsprecher, Frisiertisch mit Spiegel, Bordsprechanlage.

#### Toilettenraum:

Waschbecken mit Warm- und Kalt-Druckwasser, Vacuum-Toilette, Spiegel, kleine Schränke und Borde, separate Dusche mit Warm- und Kalt-Druckwasser.

#### Motorenraum:

Zwei völlig getrennte Motorenanlagen auf Schwingmetall-Elementen gelagert, Kraftstoff-Filter, Seewasser-Filter, elektrische automatische Bilgenpumpen, Frischwasserdruckanlage, Lichtmaschinen, zwei Kraftstofftanks, Schmutzwassertank 200 l, 2 Halon-Feuerlöscher, Generator 6 KW mit automatischem Batteriewächter, Warmwasserboiler, Ventilatoren, Frischöltank 45 l.

#### Stauraum unter Deck:

Großer Stauraum, Eingang unter der Treppe in der Pantry.

#### Decksstauraum:

Stauraum für Fender an den Seiten vom Deck, Stauraum für Leinen und separaten Anker im Bug und Heck.

#### Flying Bridge:

L-Sofa, Steueremannssitz für 2 Personen, große Sonnenliege, Motoreninstrumente, Kompaß, Sumlog, Kontrolle für Trimmklappen, Bedienung der Ankerwinde und Autopilot, Tochter für Echolot, Radarmast, Gläserhalter, Bordsprechanlage.

#### Weitere Standardausrüstung:

Polster, Gardinen und Teppiche, sowie ausreichende Innenbeleuchtung im ganzen Schiff, Steckdosen im Salon, Pantry, Achterkajüte, WC-Raum vorn, sowie Motorenraum und Cockpit, Batterien, hydraulische Steuerung, elektrohydraulische Trimmklappen, automatische Bilgenpumpen, Auspuffschalldämpfer, 50 m Elektrokabel, Windschutzscheiben-Waschanlage, Gebläse an der Frontscheibe, Solar-Ventilatoren in den Luken über den Toiletten.

**Werft:** AB Storebro Royal Cruiser, Storebro/Schweden.

Powered by

**VOLVO PENTA**

diesel



**Karl Hoffmeister**  
**ADLER-Yachten**

FELDMANNSTRAÙE 125, 6600 SAARBRÜCKEN – PHONE (06 81) 58 30 10  
SEVICESTATION – VORFÜHRHAFEN – LIEGEPLÄTZE – WINTERLAGER  
BAGGERSAND 7 c, 2400 TRAVEMÜNDE – PHONE (0 45 02) 50 01 + 66 86

---



**STOREBRO**  
*Royal Cruiser*

S-590 83 STOREBRO, SWEDEN – PHONE +46 492 30160 – TELEFAX +46 492 30300