

STOREBRO
ROYAL
CRUISER



500

水平線に浮かぶ、シルキーな時空間

真価を知っている人のストレbro・ロイヤルクルーザー500

喧噪の都会を遠く離れ、プライベートなリゾートを創り出すオフショアの異空間。そこには、極めてシルキーなそして艶やかな時が流れています。



愛する人を、そして愛する時間を乗せて……。
私は知っています。本当の価値を。ストレbro・ロイヤルクルーザー500。









Swedish Entertainment

サテン仕上げのアフリカンマホガニーと紺碧の海がとけ合う時間
それは虚飾や偽りのない誠実で知的なスウェーデン流のもてなしでしょう。
でもそこには、スウェーデンの巨匠、イングマル・ベルイマンの映画のよう、
豊饒で神秘的な物語が展開するかもしれません。
それこそが、ストレプロだけが持つ「一期一会」なのです。



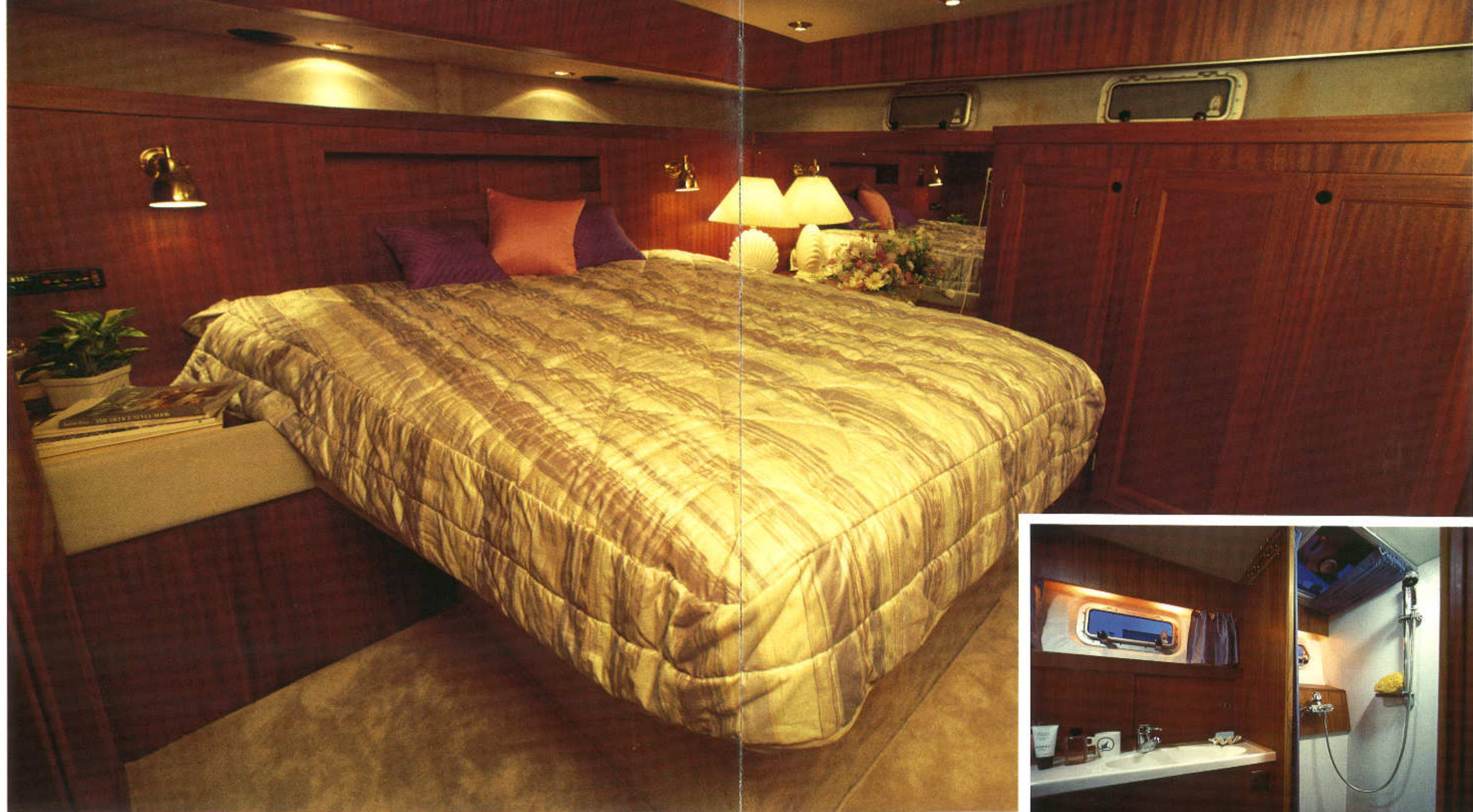


Traditional Royalty

私だけのオーナーズスペースには、リラクゼーションもラグジュアリーも必要。
そこには出来るかぎりの安らぎと洗練された高貴な豪華さがあってほしい。
まさに、伝統の中で培われたハイクオリティな合理主義が存在してこそ初めて可能な技でしょう。

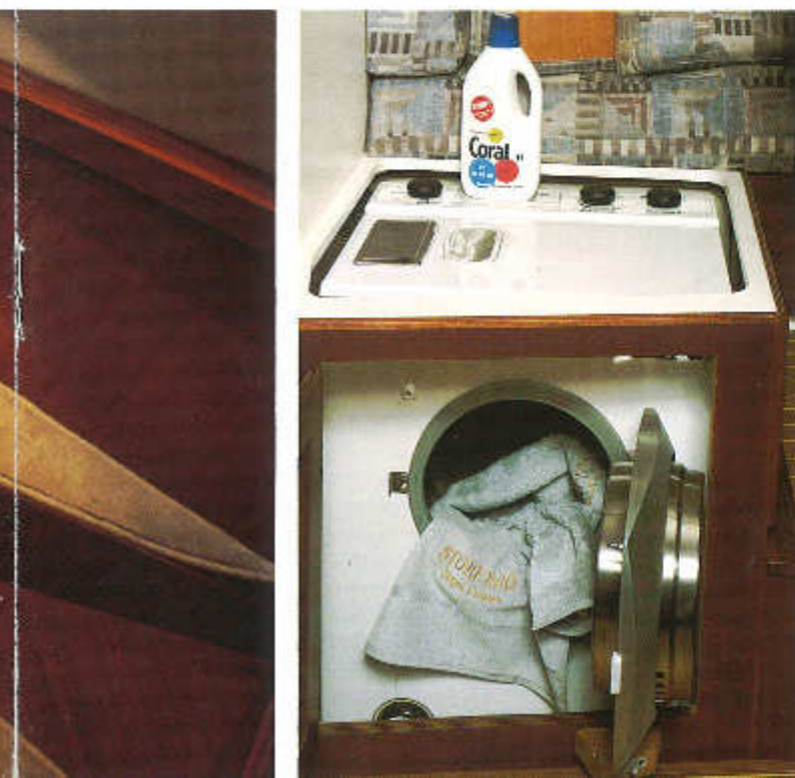
この船の持つロイヤリティ、コンセプトを与えるならば

— Traditional Royalty



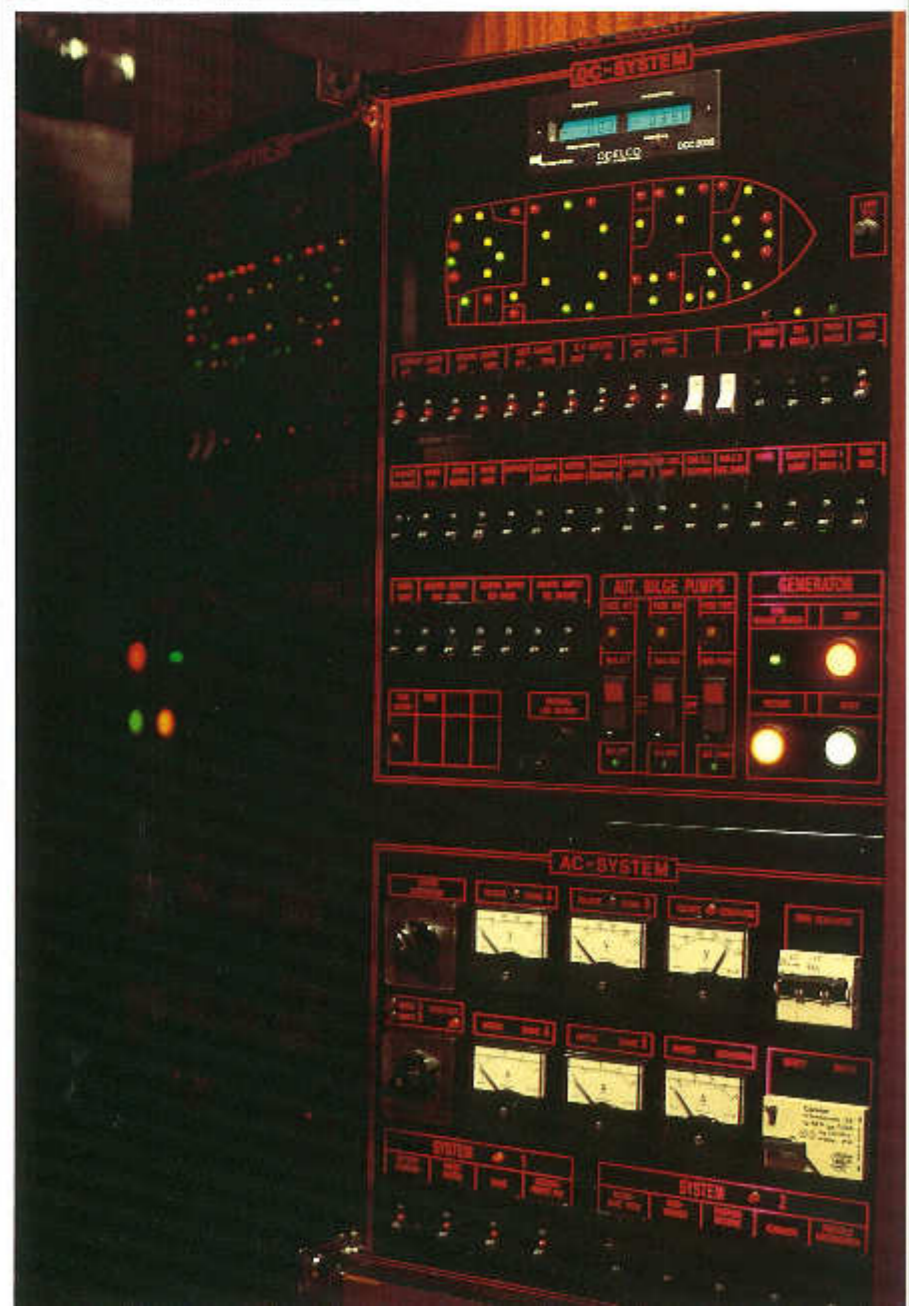
Workman-Ship

華やかで、快適なクルージングとは裏腹に、そこには自然の大なる力や空間の制約があります。そんな厳しさを大切なゲストにしているのではなく、自らが身につけて行くような工夫。それは空間設計におけるレイアウトそして研澄まされたインテリアなど目に見えないところで随所に踏襲されています。使う人へのきめ細やかな心づかい……それこそは、ストレプロだけの卓越したワークマン・シップの成せる技です。



Safety&Amenity

どんな人が操船しても、安全で快適なクルージングを楽しめることがストレプロの設計思想です。その操縦性は、北欧バルト海の荒波に錬磨された高度な技術によって支えられています。モダンナイズされたデザインとテクノロジーが融合する中で、常にエレガントにそしてダイナミックなパフォーマンスをお約束します。



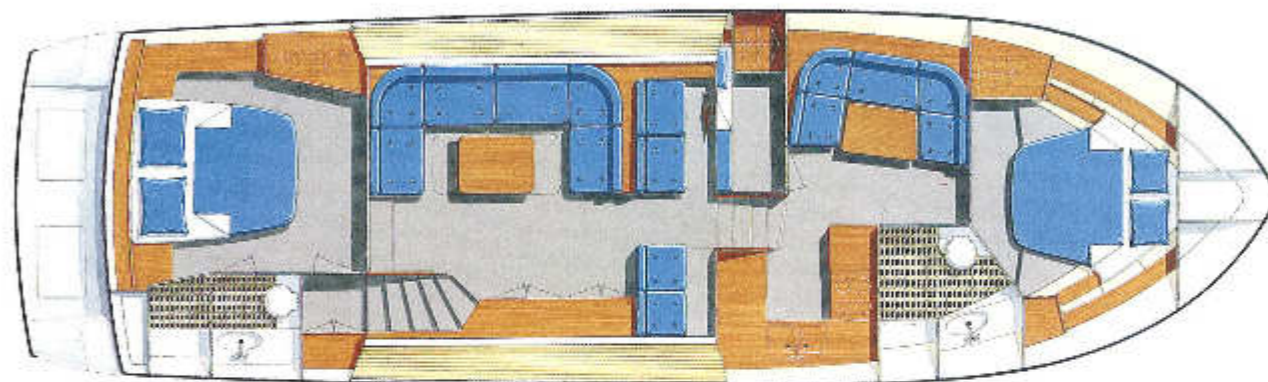
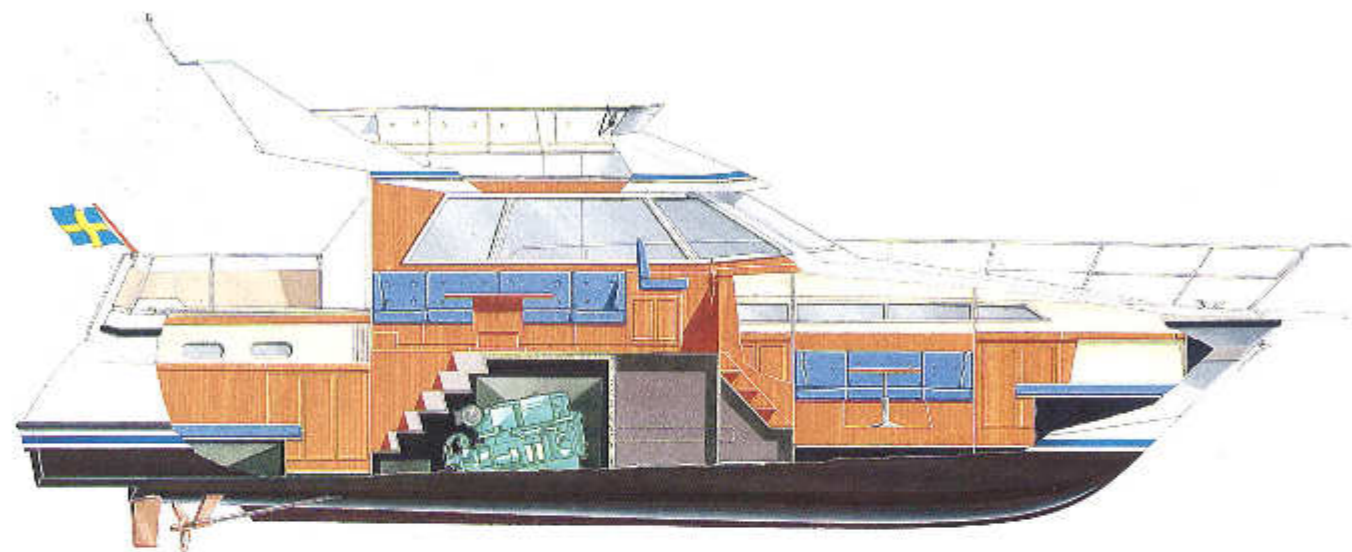


STOREBRO ROYAL CRUISER 500



Purveyor to H.M. the King of Sweden

SPECIFICATIONS



L. O. A.	15.16メートル
船幅(ビーム)	4.55メートル
喫水線	1.20メートル
排水量	15.5トン(燃料・清水搭載を含まず)
燃料搭載量	2×1500リッター (2×330インペリアル・ガロン)
飲料淡水搭載量	800リッター
ベット数	6(8)台
電気	24ボルト
バッテリーエンジン	170Ah(アンペア・時間)24V
消費	220Ah
エンジン	Volvo Penta TAMD 122D 480shp/390kw DIESEL 2基

Hull, Deck, Superstructure

and Flying Bridge

手重ねによる強化ガラスプラスチック。チーク材のデッキ。

Interior

選りすぐったマホガニーをサテン仕上げた材料を使って内装してあります。

STANDARD EQUIPMENT

Deck

デッキの取付け器具類、係留ボラード3組、全体に安全ガラス使用、国際基準の航海灯一式、レーダー用マスト、TVアンテナ、旗ざお、ポートフック、ステンレス・スチール製ハンドレールにマホガニー材の手すり、バルビット、後部レーリングの腰カバー、水泳用のプラットフォーム、トランザムにシャワー(温・冷水)、リモコンのサーチライト、F/Bの機器一式用カバー、海水装置、リダクション・バルブ付き陸水引き込み装置、フェンダー・6ヶ、係留網4本、カタバルト付電動アンカー巻き上げ機船首・船尾各一式、コンプレッサー式ホーン、スカイライト。

Guest cabin(fore)

クイーンサイズ・ベッド2台、ロッカー2、前方バスルームへの別途出入口、インターコム。

Dinette and Galley

低くなってダブルベッド(P)に変るテーブルとU字型ソファのダイニング・セット、電気レンジ、グリル付きマイクロオープン、従来型オープン、冷蔵庫、冷凍庫、皿洗機、脱水付洗濯機、加圧式冷暖給水、換気扇、チーク材の床、ステンレス・スチール製のダブルシンク、まな板、グラス・陶磁器収納棚、6人用の食器ナイフ・フォーク・スプーン、ロッカーと引き出し。

Toilet room(fore)

洗面台、加圧式給水、給湯、100Vのひげそり用ソケット、トイレット、鏡、独立シャワー室、ロッカー、棚。

Guest cabin(Midships)

ダブルベッド、引き出し、ワードローブ。

Deck salon and Helmsman's position

エンジン計器一式、エキストラ機器用シーリング(天井)パネル、エコー・サウンダー(水深測量器)、コンパス、サムログ、オートパイロット海図灯、時間メーター、燃料ゲージ、インターコム(船内電話)、盗聴警報、サロンとF/Bにカセットプレイヤー付き2スピーカー・ラジオ、海水温度計、グラスセット付きバー、シンク、製氷機、加圧式給水・給湯、高さ調整式テーブルとU字型ソファ、操縦士ダブルシート、航海士用ダブルシート。

Owner's cabin(Aft)

クイーンサイズ・ベッド、ワードローブ、ロッカーと棚、カセットプレイヤーと2スピーカー付きラジオ、鏡付きドレッサー、淡水タンク、インターコム。

Toilet room(Aft)

洗面台、加圧式給水・給湯、100Vひげそり用ソケット、WC、鏡、ロッカーと棚、独立シャワー。

Engine room

エンジン2基フレキシブルに設置、燃料フィルター、海水フィルター、電動及び手動ビルジポンプ5台、燃料タンク、交流発電機、ホールディングタンク、ハロゲン消火器、ファン、潤滑油タンク、オートマチック・バッテリーチャージャー付き15kWジェネレーター、ショアパワー・ケーブル、ホットウォーター・ヒーター。

Storage under decks

出入口はギャレーの階段裏にある、大きな収納空間。

Deckstorage

デッキの両舷にフェンダーの収納部、デッキ前部・後部にアンカーラインの収納部。

Flying Bridge

L字型ソファ、操縦士ソファ、サンベッド、エンジン・コントロール、エンジン計器類、ログ、コンパス、トリムタブ・コントロール、サーチライトのコントロール、自動アンカーシステムのコントロール、オートパイロットのリモートパネル、エコーサウンダーリピーター、レーダーマスト、シートのクッション、スピーカーやステレオなどの機器カバー、収納部、グラスホルダー、インターコム。

Miscellaneous

クッション、カーテン、カーペット、船内の全照明灯、全船内に100Vソケット差込み口、バッテリー類、電動ハイドロトリムタブ、バキュームトイレット、太陽熱ペント(通気こう)、自動ビルジポンプ、ショアパワーケーブル、排気システムにサイレンサー、重量級ウインドシールドワイパー、ウインドシールドウォッシャー、正面ウインドウのデフロスター、暖房装置一式(軽油使用)、冷房装置一式(陸電又は発電機使用)。







フェイバリットなこの海に、乾杯

プレジャーボートとして最大級のストレプロ・ロイヤルクルーザー500は、魅力的なロングレンジクルージングを可能にしてくれます。

かつて体験したことのない新しい世界が、あなたを待っているかもしれません。



荒波を越え、自然の中で暮れ行く時と共に、次なる人生の波を征服すべくキーワードを考える、そんな知的贅沢こそ大人のスポーツといえるでしょう。

ストレプロが自信を持っておとどけするハイクオリティ・クルーザー「ストレプロ・ロイヤルクルーザー500」は、あなたの新しいハイライフを創造します。



STOREBRO
Royal Cruiser

S-590 83 STOREBRO, SWEDEN — PHONE +46 492 30160 — TELEFAX +46 492 30300 — TELEX 3943 STB S

輸入元/松下電器産業株式会社 国際商事本部

大阪市東区城見2丁目1番01号 ツイン21ナショナルタワー TEL: 06 (943) 4855, 4019
FAX: 06 (943) 4807, 4809

発売元/株式会社東美デコールマリーン事業部

本社 東京都大田区西蒲田7丁目日番15号 TEL: 03 (3732) 3277 FAX: 03 (3788) 6009
大阪営業所 大阪市住之江区北加賀屋4-1-55 TEL: 06 (683) 7875 (代表) FAX: 06 (683) 6110