
ADLER STOREBRO ROYAL CRUISER



500

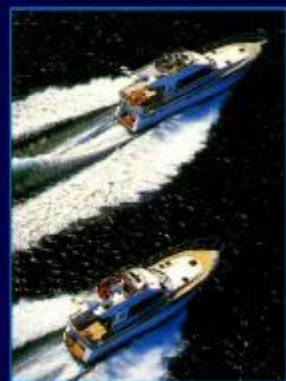
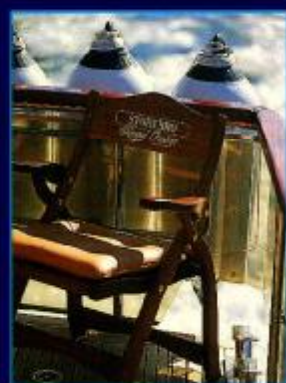
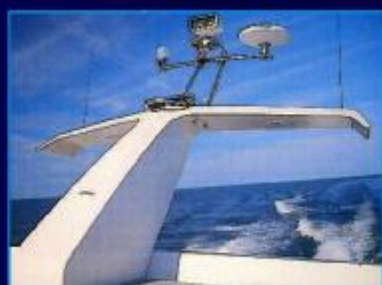

STOREBRO
Royal Cruiser

Die Adler Storebro Royal Cruiser 500 ist ein einzigartiges Erlebnis, eine harmonische Mischung von moderner Technologie und echtem traditionellem Handwerk. Jedes kleine Detail, jedes System und jedes Stück Material wurde sorgfältig ausgewählt, um den höchsten Ansprüchen an Seetüchtigkeit, Zuverlässigkeit und Komfort zu entsprechen.

Die Adler Storebro Royal Cruiser gibt Ihnen mehr Qualität pro Fuß. Dieses Boot ist eine Symphonie von Licht und Raum, gefüllt mit einer Reihe praktischer und doch eleganter Lösungen, die das Leben an Bord leichter, sicherer und komfortabler machen.

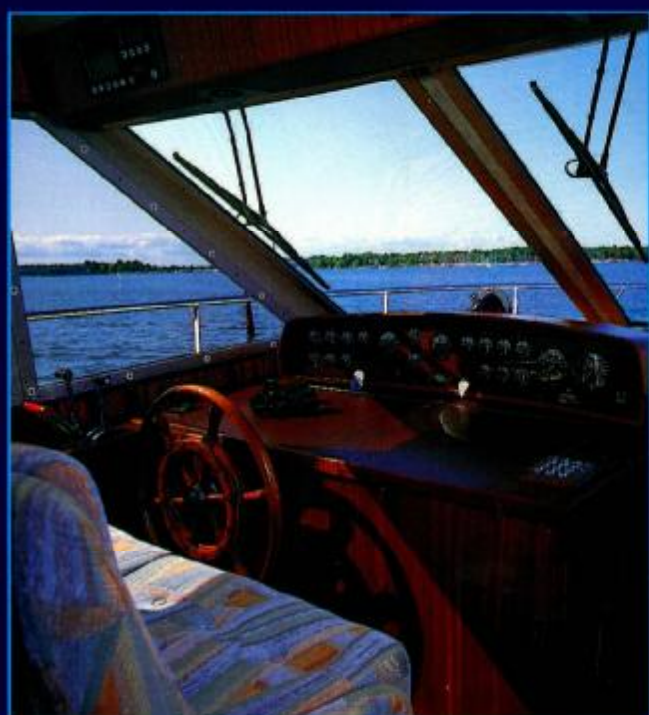
Die schöne Linienführung des Rumpfes, die exklusive Holzverarbeitung, das vornehme Finish bis in kleinste Detail und der elegante Möwenflügel sind typische Kennzeichen eines echten Adler Storebro Royal Cruisers.

Das richtige Storebrogefühl erleben Sie doch erst richtig an Bord. So besuchen Sie uns, und geben Sie an Bord einer Adler Storebro Royal Cruisers ♪



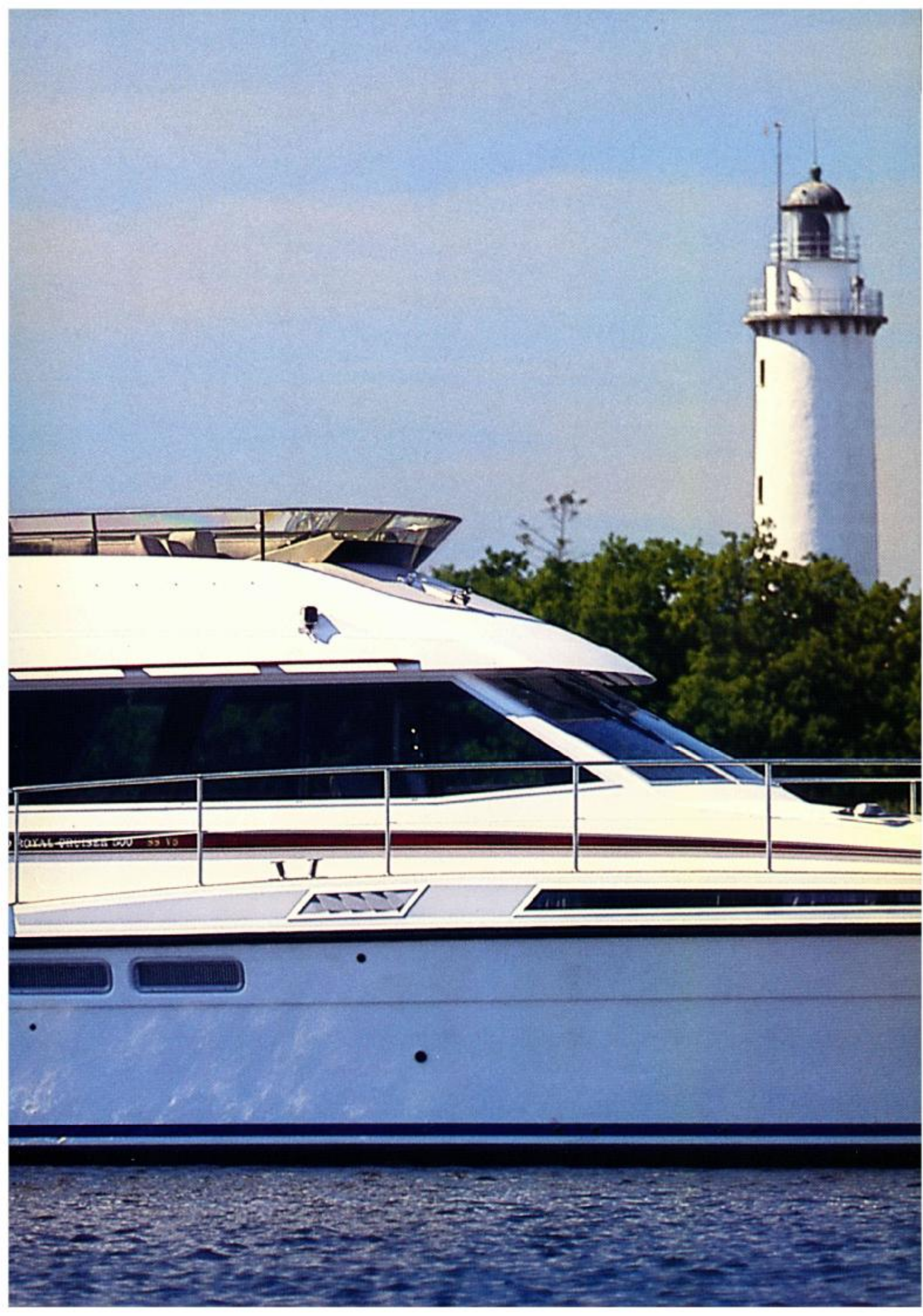


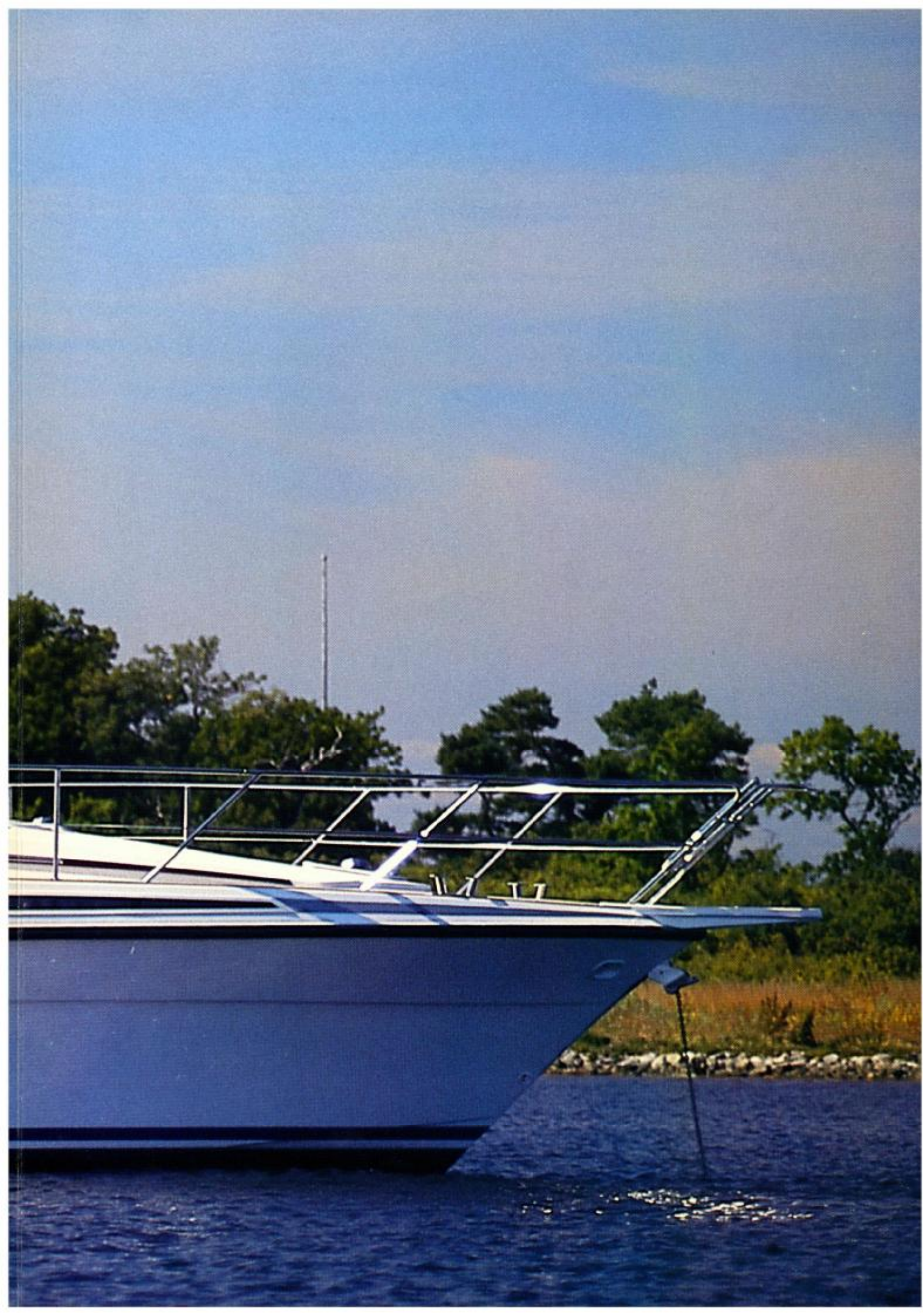
W e l c o m e o n b o a r d

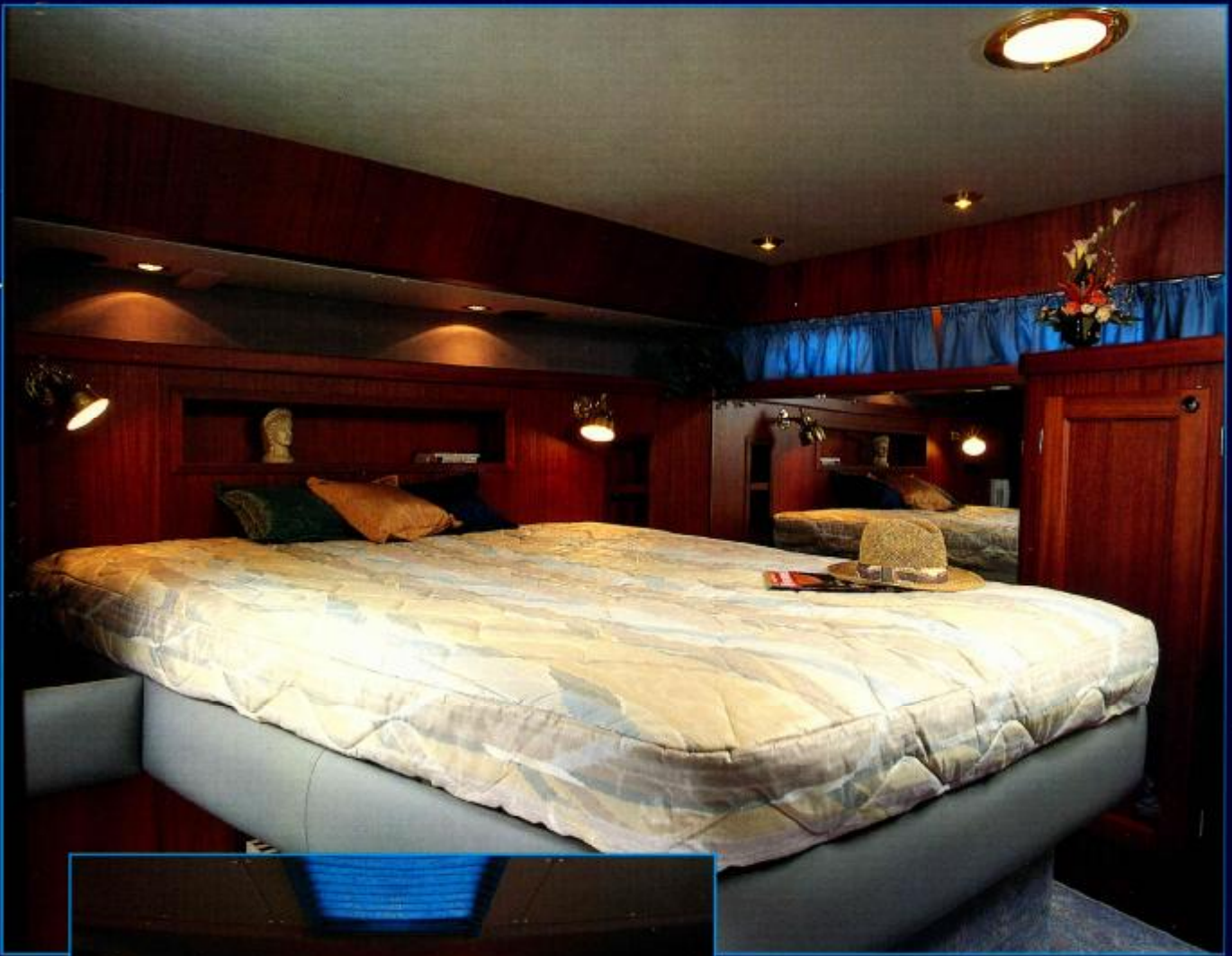


Die Adler Storebro Royal Cruiser ist ein großes Boot. Der genau durchdachte Entwurf seines Rumpfes erleichtert Ihnen jedoch das Maneuwrieren sehr. Die Steuerstände, sowohl in der Kajüte als auch auf der Flying Bridge, sind so entworfen und ausgerüstet worden, um maximalen Überblick, Kontrolle und Komfort zu liefern.









*Die achtern liegende, großräumige Eigner-
kajüte ist mit einem großen, bequemen
Doppel-Bett mit einer echten Federkern-
matratze ausgerüstet. Die Kajüte hat auch
eigene Dusche und Toilette.*

*Vorn gibt es eine geräumige Gästekajüte und mittschiffs eine
Gästekabine mit zwei Betten. Beide sorgen für bequeme
Unterkunft von Gästen und haben natürlich Zugang zu
Dusche und Toilette.*





Die exklusive Holzverarbeitung ist ein echtes Kennzeichen von Storebro. Das macht sich nicht zuletzt in dem großräumigen Salon bemerkbar, dem die schönen Holzarten einen geschmackvollen Rahmen verleihen. In der woblauerüsteten Kombüse und Essecke trägt das Holz zu einer gemütlichen und netten Atmosphäre bei.

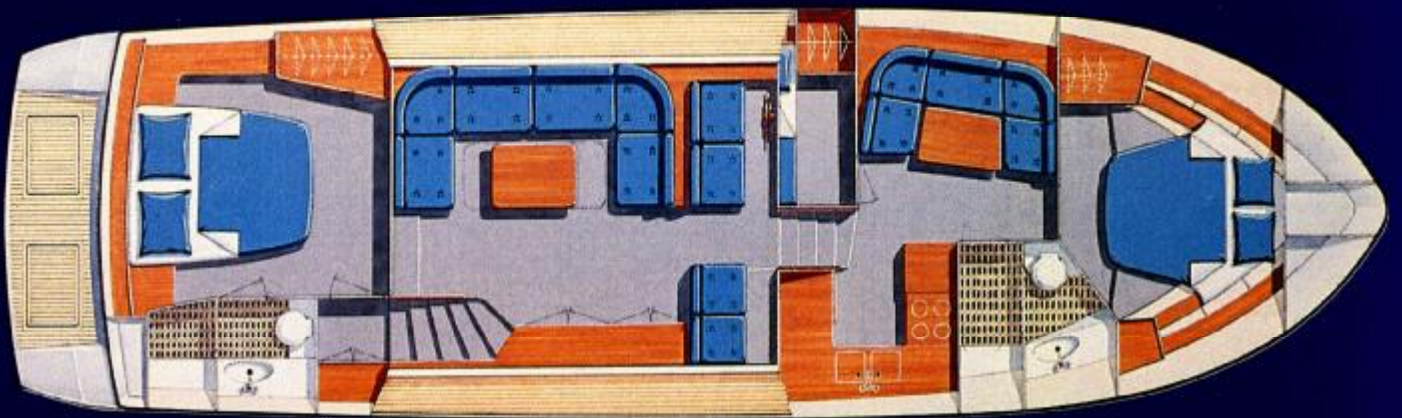
Der Salon und das Achterdeck liegen auf dem gleichen Niveau und sind nur durch eine Glaswand und eine Schiebetür getrennt. Dies ermöglicht großzügige Bewegungsfreiheit und eine herrliche Aussicht achtern.







Die Adler Storebro Royal Cruiser verleiht Abenteuer und Freiheit eine neue Bedeutung und dem Leben an Bord eine neue Dimension. Er wurde entworfen und gebaut, um das Leben zu See zu einem Erlebnis weit über das Gewöhnliche hinaus zu machen.



**RUMPF, DECK, AUFBAUTEN
UND FLYING BRIDGE**

Glasfibrerverstärkter Kunststoff
im Handauflegeverfahren.

EINRICHTUNG

Ausgesuchtes Mahagoni mit
Satinklarlack.

DECK

Bugspriet
Rettungsringe (2) mit Leinen und
Halterungen
Lebensrettungsringlichter (2)
Lichter im Radarmast
Vorderstevenleiter
Sonnenschutz außerhalb der
Windschutzscheiben
Teakdeck
Relingtüren Backbord und
Steuerbord
Deckbeschläge
3 Belegklampen
Ankerwinde mit Kette und Anker
sowie Steuereinrichtung auf
Vordeck und Flying Bridge.
Sicherheitsglas rundum
Positionslichter nach int. Standard
Ankerlicht, Radarmast,
TV-Antenne, Flaggenhalterung,
Bootschaken
Reling aus Edelstahl mit Mahagoni-
Handlauf im Achterbereich
Integrierte Badeplattform mit
Leiter und Treppe zum Deck
Dusche im Heck (*heiß und kalt*)
Ferngesteuerte Suchscheinwerfer
Seewasserinstallation mit Auslaß in
den Stauräumen des Vorderdecks
Fender (6), Belegtaue (4)
Kompressorhorn
Oberlichter



Schränke und Schubladen
Schneidebrett
Teakfußboden

TOILETTE (VORN)

Handwaschbecken
Heißes und kaltes Druckwasser
110 V Steckdose für Rasierer
WC mit elektrischer Spülung
Spiegel, Schränke und Regale
Separate Dusche

Bar mit Gläser Sortiment
Spülbecken, Eisbereiter
Heißes und kaltes Druckwasser
U-förmiges Sofa mit höhen-
verstellbarem Tisch
Doppelsitz für Steuermann
Doppelsitz für Navigator
(*entfernbar*)
Steuerung für Suchscheinwerfer
Zigarettenanzünder

EIGNERKÄJÜTE (Achtern)

Doppelbett
Garderoben, Schränke und
Regale
Radio/Kassettengerät,
zwei Lautsprecher
Kosmetiktisch mit Spiegel
Frischwassertanks

TOILETTE (Achtern)

Handwaschbecken
Heißes und kaltes Druckwasser
110 V Steckdose für Rasierer
WC mit elektrischer Spülung
Spiegel, Schränke und Regale
Separate Dusche

Technische daten

Länge über alles	15.10 meter
Breite	4.55 meter
Tiefgang	1.20 meter
Verdrängung	16/18 tonnen (ohne Diesel und Wasser)
Dieseltanks	2 x 1.500 liter
Süßwassertank	800 l (176 UK gall. / 211 US gall.)
Batterien	Motoren: 170 Ah — Übrigens: 220 Ah
Stromversorgung	24 V
Motoren	2 x Volvo Penta oder MAN Diesel



GÄSTEKABINE (VORN)

Doppelbett
Schränk; Garderobe
Zugang zum vorderen
Badezimmer

EBECKE UND KOMBÜSE

U-förmiges Sofa mit absenk-
barem Tisch zum Herstellen
eines Doppelbetts
Elektroherd, Mikrowellenherd
mit Grill und konventionellem
Ofen
Kühlschrank, Tiefkühlbox,
Geschirrspüler
Waschmaschine mit Trockner
Dunstabzugshaube
Zwei rostfreie Abwaschbecken
Heißes und kaltes Druckwasser
Glas- und Geschirregal
Gläser, Geschirr und Besteck
für 6 Personen

GÄSTEKABINE (Mittschiffs)

Doppelbett und Garderobe
**DECKSALON
UND STEUERSTAND**

Komplette Antriebsmotor-
instrumentierung
Dachpanel für zusätzliche
Instrumente
GPS-Navigator mit Plotter
Radar, 36 nm, 25 cm Schirm
VHF
Interfacing von Autopilot, Radar,
GPS und VHF
Ruderlagenanzeige
Echolot
Kompaß, Sumlog
Autopilot
Kartenleuchte, Stundenzähler
Treibstoffanzeige
Intervallscheibenwischer
Radio/Kassettengerät, zwei
Lautsprecher im Salon, zwei auf
der Flying Bridge
Seewassertemperaturanzeige

MASCHINENRAUM

Zwei Motoren, vibrationsfrei
gelagert
Kraftstofffilter
Seewasserfilter
Wechselstromgeneratoren
Kraftstofftanks
Ventilatoren
Schmieröltank
Lichtmaschine 6 kW mit
automatischer Batterieladung

**STAUHAUS
UNTER DECK**

Geräumiger Stauraum mit
Eingang unter der Treppe in
der Pantry

**STAUHAUS
AN DECK**

Stauraum an Steuer- und
Backborddecks.
Stauraum für Taue etc. im
vorderen und hinteren
Deckbereich

FLYING BRIDGE

L-förmiges Sofa, Sitze für
Steuermann und Navigator
Instrumentenpersenning und
Steuerstandsofa
Persenning für L-förmiges Sofa
Sonnenliege mit Polstern
Übertragungseinrichtung
für GPS Navigator mit Plotter
VHF, Zweitstation
Ruderanzeige, Echolotanzeige
Motorsteuerung, -Instrumente
Log
Kompaß
Steuerung für Suchscheinwerfer
Fernsteuerung für Autopilot
Radarmast



Teakdeck, Stauraum
Stereo-Lautsprecher
Glashalter

SONSTIGES

Polster, Vorhänge und Teppich-
boden
Heizung
Innenbeleuchtung
220 V Steckdosen
Batterien
Bugschraube
Trimmklappen
Abwassertank (287 Liter)
Automatische Bilgepumpen
Alarm für Bilgewater
Stromanschlußkabel für Liegeplatz
Leistungsfähige Scheibenwischer
12 V Steckdosen durchweg
Waschanlage für Windschutz-
scheibe
Defroster für Frontscheiben
Batterieüberwachung
Batterieladeanzeige
Feuerlöscher
Stufenbeleuchtung für
Innentreppen
Federkernmatratzen mit
galvanisierten Federn
Matratzen, Bettbezüge
Warmwasserbereiter

Die Konstruktion des Bootes ist
von *Det Norske Veritas* zugelassen.

Entwurf: W.H. Wilke.
Yacht Design International.

Werft: AB Storebro Royal
Cruiser, Schweden



STOREBRO

Royal Cruiser



SRC 355



SRC 380



SRC 420



SRC 500



SRC 730

AB STOREBRO ROYAL CRUISER · S-590 83 STOREBRO · SCHWEDEN · TEL +46 492 19500 · FAX +46 492 30300

Karl Hoffmeister
ADLER-Yachten

FELDMANNSTRASSE 125 · 66119 SAARBRÜCKEN · TELEFON (0681) 58 80 40 · TELEFAX (0681) 5 84 82 62
AUF DEM BAGGERSAND · 23570 TRAVEMÜNDE · TELEFON (04502) 8 60 90 · TELEFAX (04502) 86 09 35