

Adler 31

Adriatic Biscay Baltic

Drei sichere schnelle 31' –



Verdränger aus Schweden.

Fortschrittliches Design und viele praktische Neuerungen mit wohnlichem Interieur prägen die neue Linie der ADLER 31'.

Alle Kreuzer haben eines gemeinsam: Außergewöhnliche Seefestigkeit im offenen Meer.

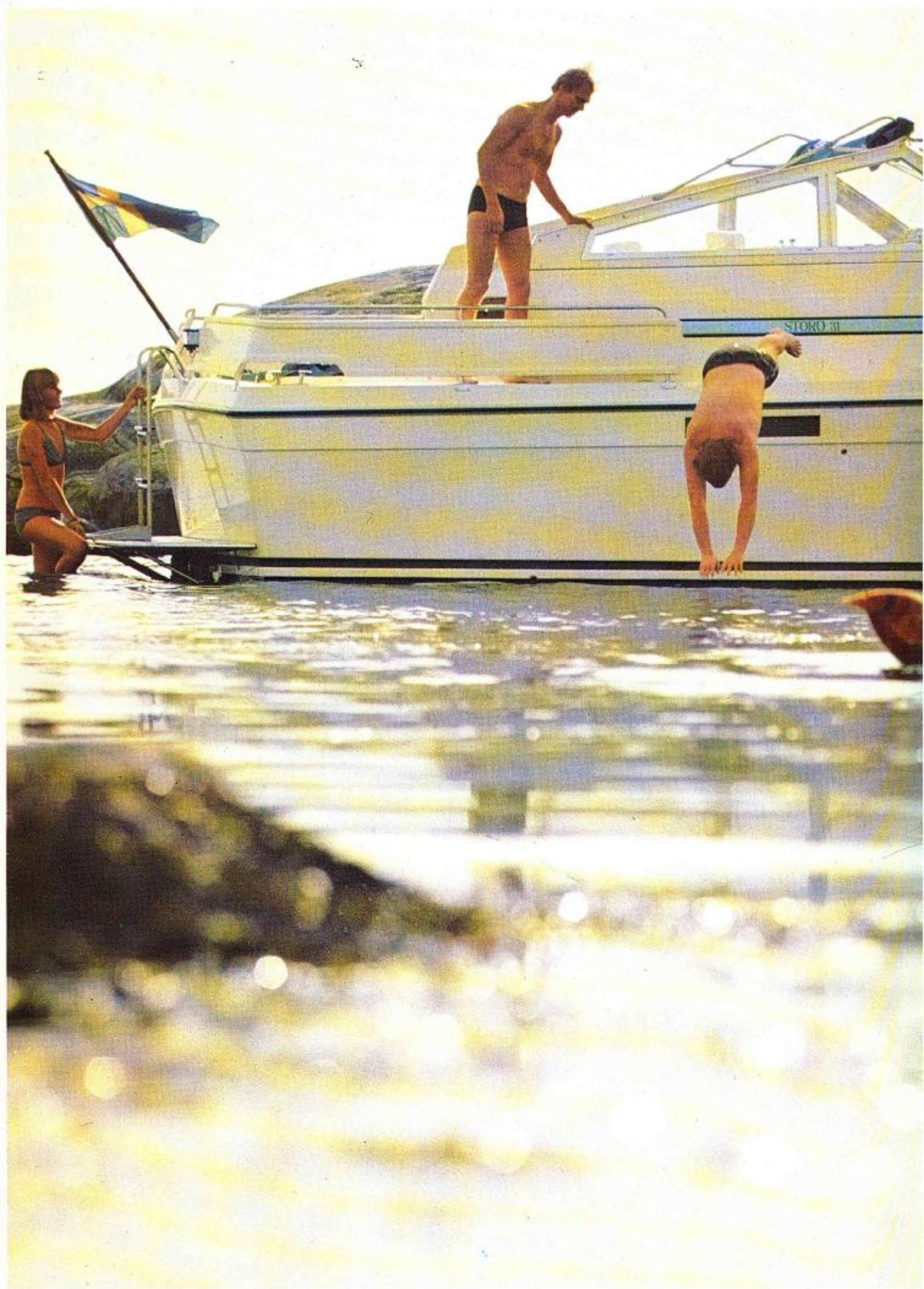
Nach einer Probefahrt kennen Sie in dieser Klasse nur ein Schiff: ADLER 31'.

Die angenehmen weichen Fahreigenschaften können Sie mit den modernen nordischen Fischkuttern vergleichen, die eine Zulassung nach höchster Klasse von Norske Veritas haben.

Bei Storebro Bruks AB finden Sie auch heute diese Qualität zu einem überraschend günstigen Preis.

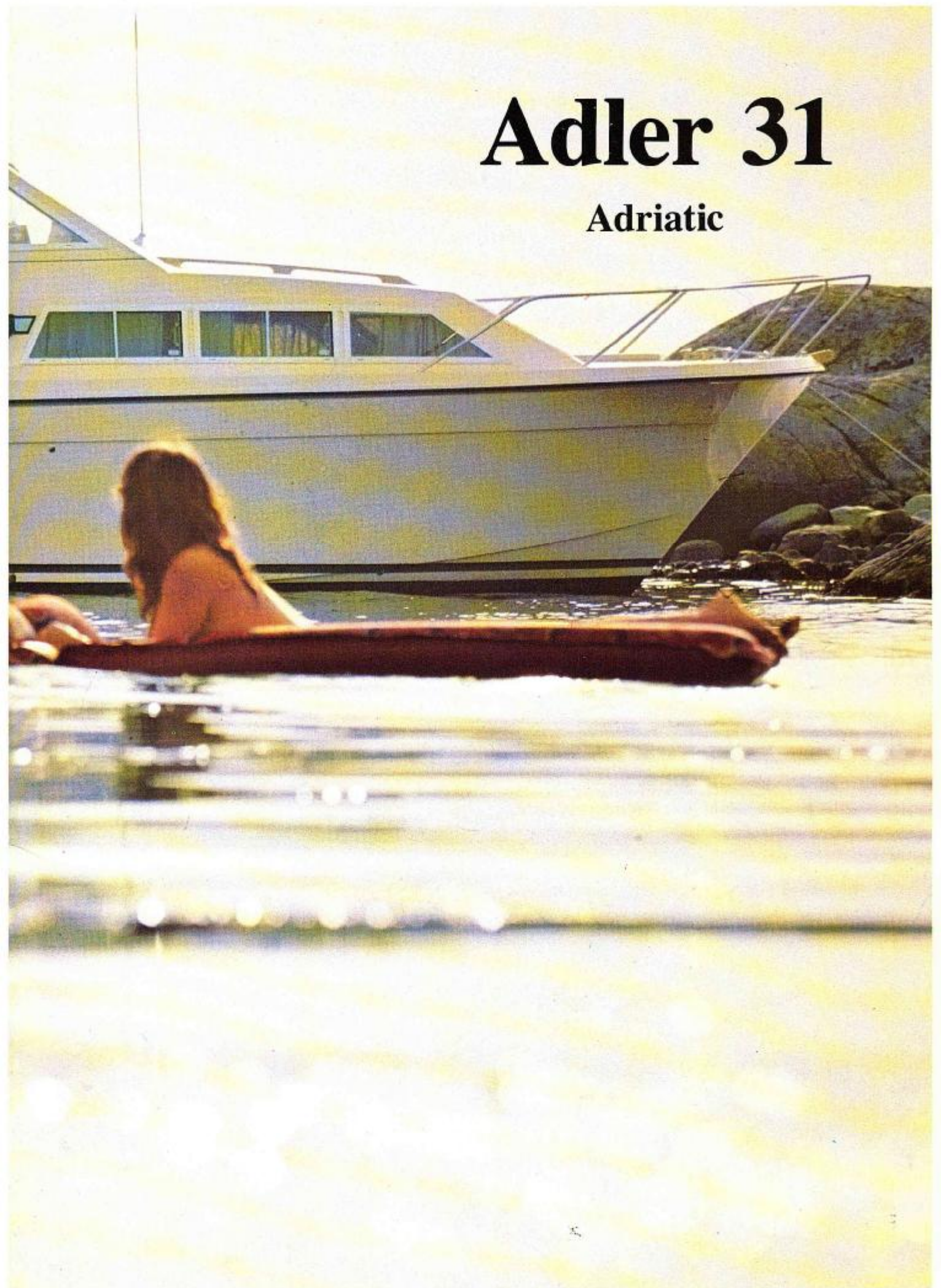
Alle Kunststoffteile werden in speziellen Trockenöfen so lange gehärtet, bis sämtliche gesundheitsgefährdende Gase entwichen sind.

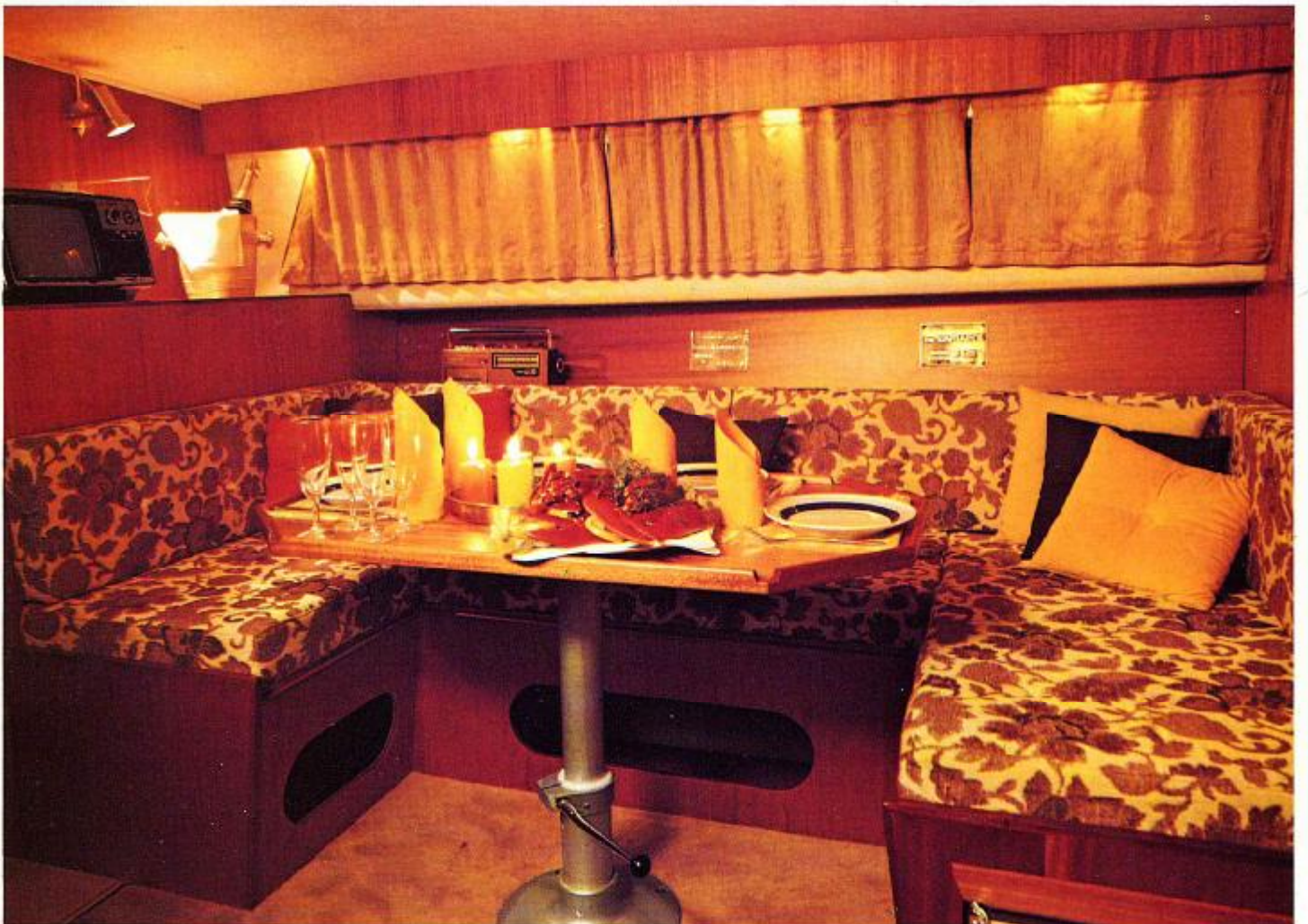
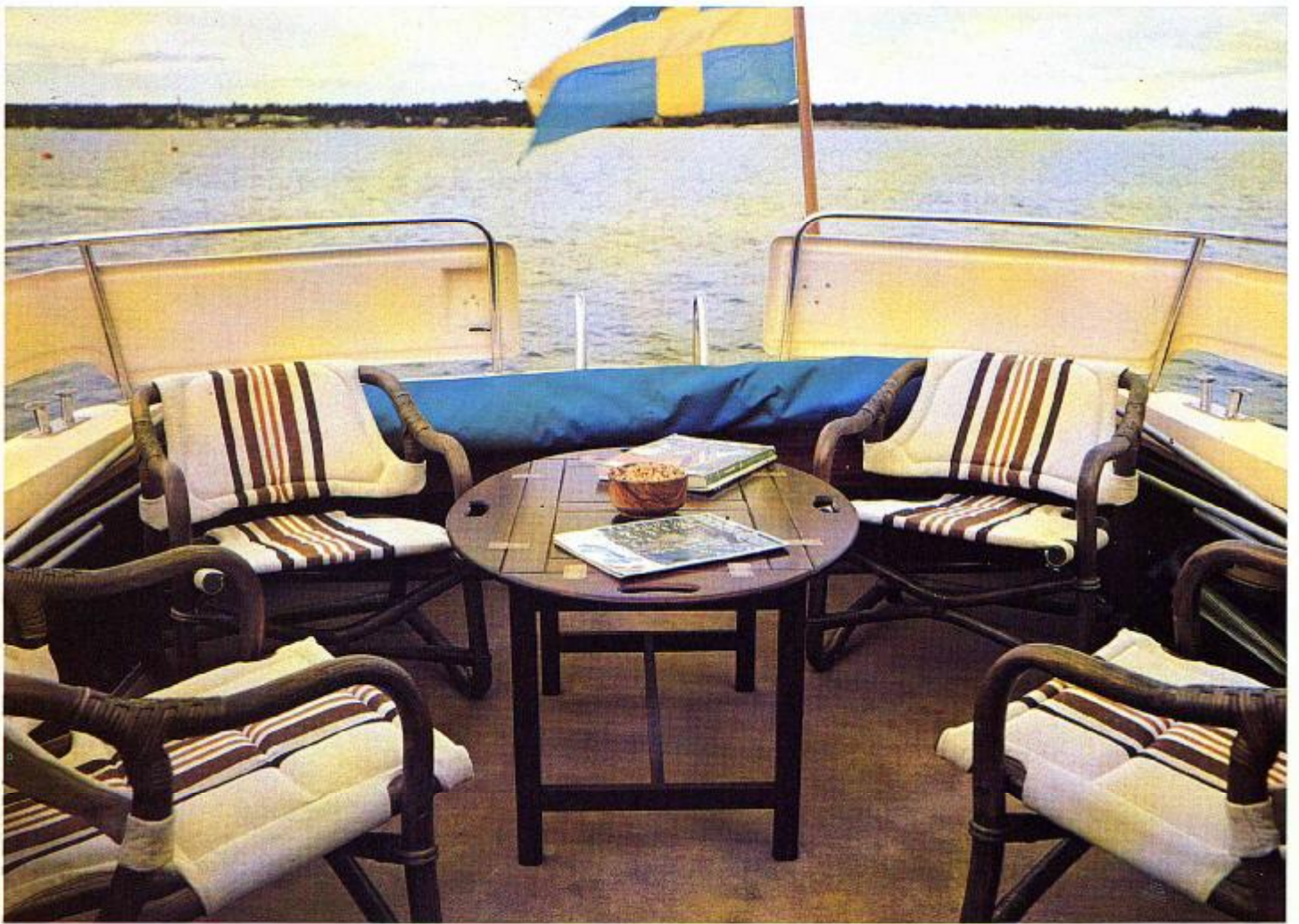




Adler 31

Adriatic





Adriatic

... für Sonnenfreunde ist die glatte windgeschützte Cockpit ein Traum. Alles ist praktisch und fahrgerecht angeordnet.

Ein weißes Verdeck bis zur Heckreling verwandelt die Cockpit im Nu in einen Deckssalon mit großen Fenstern. Unter dem Cockpitboden ist sehr viel Stauraum vorhanden.

Naturmahagoni, indirekte Beleuchtung, wohnliches maritimes Interieur geben dem Salon eine luxuriöse Behaglichkeit. Ein Rundsofa mit verstellbarem Tisch (hier können mit einem Handgriff zwei weitere Kojen geschaffen werden) und eine perfekte Pantry; in allem unverkennbar der unnachahmliche exzellente Storebrolook.

Das Vordeck ist beispielhaft in jedem Detail:

Reling mit Fenderhaltern, Stauraumluke für Leinen usw., aufstellbare Sicherheitsluke zum Aussteig aus dem Vorschiff und eine Ankerrolle. (Gegen Aufpreis kann ein komplettes Stabteakdeck geliefert werden.)

Der Bootsrumpf:

17 Glasgewebeschichten zusammengefügt mit hochwertigem Kunststoff im Handauflegeverfahren – also kein Spritzverfahren – und eine wohldosierte Aushärtung in speziell temperierten Hallen geben dem Rumpf bereits große Festigkeit und die notwendige Sicherheit. Aber was ist ein Schiff ohne Spanten! Wir haben starke GFK-Hohlspanten und Stringer als zusätzliche Versteifung einlamelliert. Außerdem verlaufen noch zwei Hohlstringer längsschiffs an den inneren seitlichen Bordwänden. So werden alle auftretenden Kräfte vom Innenausbau ferngehalten. Ein solches Spanten- und Stringersystem in einem erstklassig gebauten Rumpf schützt vor allen Zerstörungen bei harter See.

Norske Veritas prämierte diesen vorbildlichen Rumpf mit der höchsten Note. ADLER ist einmalig sicher auf See.

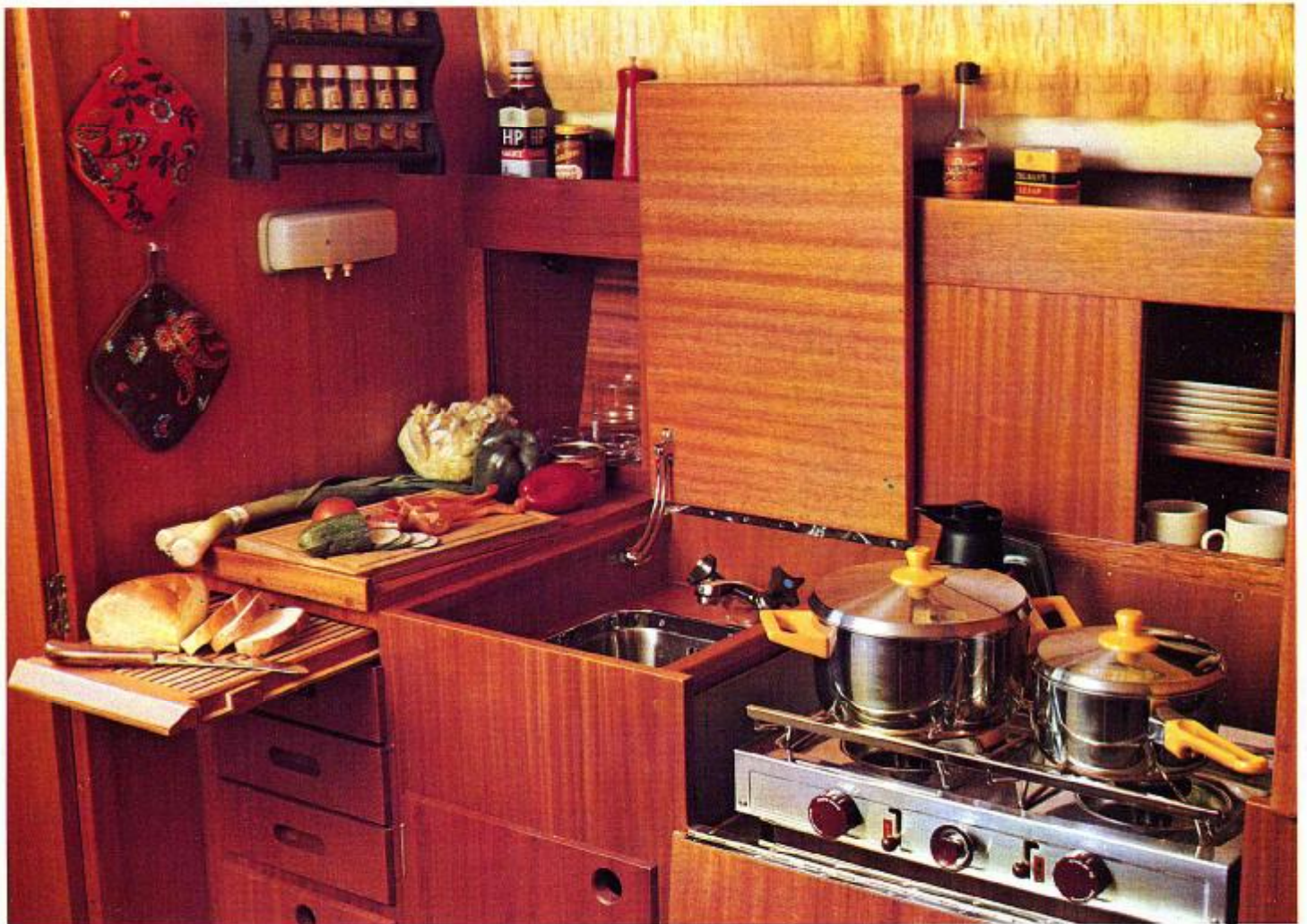


Adler 31

Biscay







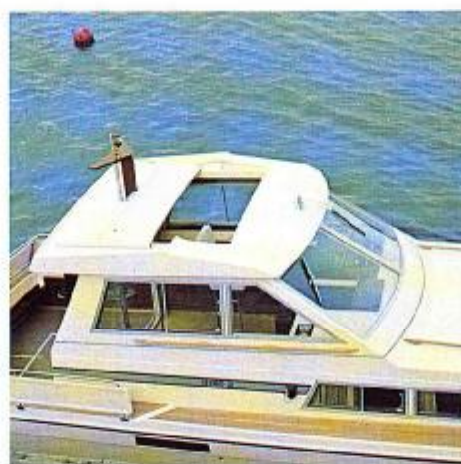
Biscay

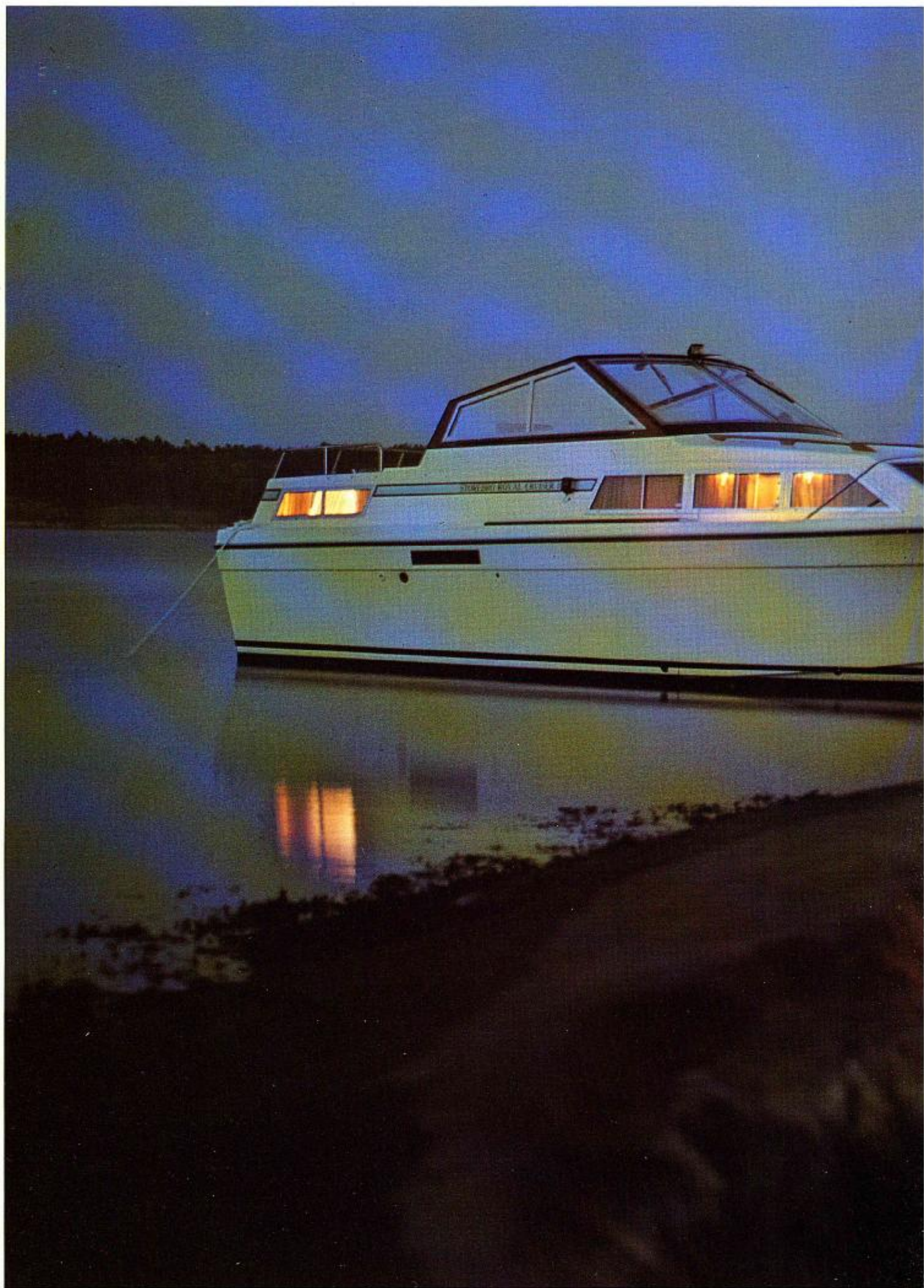
Hell und freundlich ist der große Deckssalon – angenehm für geselliges Beisammensein. Eine gepolsterte Seitenbank ist als Doppelbett umklappbar. Mit diesem Kreuzer können Sie sich viele Ihrer Seeräume erfüllen. Der beheizbare Deckssalon wird der bevorzugte Aufenthaltsraum Ihrer Familie sein. Er kann die Yachtsaison um viele Wochen verlängern. Warm und komfortabel hinter einer großen Schiebetür können Sie Ihre Umgebung beobachten und fühlen sich auch bei nassem, hartem Wetter sicher und behaglich. Eine große Luke im Hardtop läßt reichlich Luft und Sonne an schönen Tagen in den Deckssalon. Ein Windabweiser sorgt für fast zugfreie Belüftung während der Fahrt.

Alle drei Versionen: ADRIATIC, BISCAY und BALTIC sind mit einer perfekten Pantry und einem besonders leise laufenden Kühlschrank bei geringem Stromverbrauch ausgestattet. Es ist ohne weiteres möglich, die vorhandene Kaltwasseranlage (Druckwasser) auch mit Warmwasser (Spezial-Warmwassertank) auszustatten. Das warme Wasser wird aus Sicherheitsgründen durch die Motorenwärme oder durch 220 V Landanschluß erzeugt.

Praktisch für die Bordfrau, sind Gläser- und Tellerhalter griffbereit und hübsch verkleidet oberhalb der Pantry zu finden.

Eine indirekte Beleuchtung rundet das Bild ab. Serienmäßig ist ein zweiflammiger Petroleum- oder Spiritus-Druckkocher vorgesehen. Auch hier gilt wieder, Sicherheit ist oberstes Gebot. Für gehobene Ansprüche kann ein dreiflammiger Spiritus-Kochherd mit Backofen geliefert werden (siehe Abbildung.)

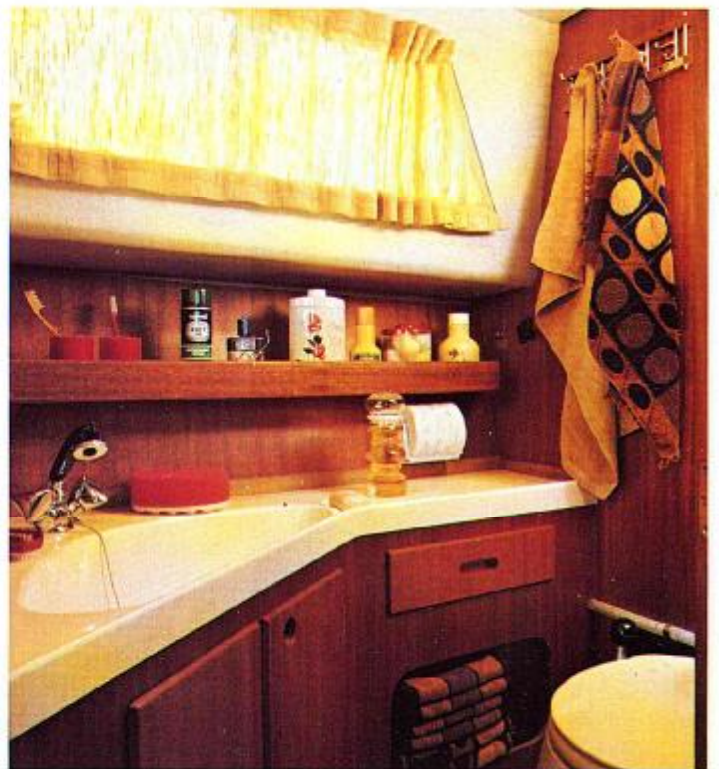
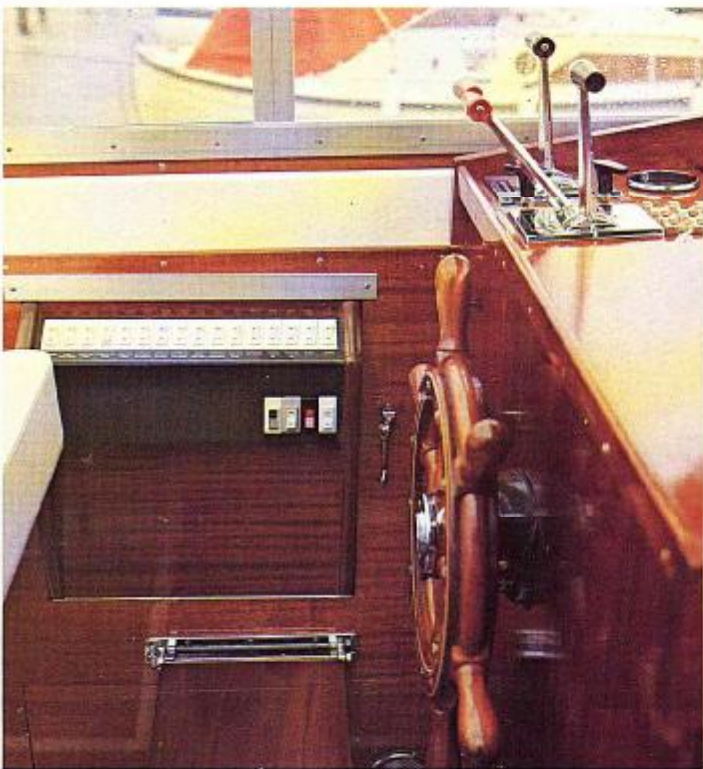




Adler 31

Baltic





Baltic

... ein Kreuzer für die größere see-fahrende Familie. Die helle, freundliche Achterkajüte gibt dem Eigner ein Reich für Ruhe und Geborgenheit. Frisierkommode mit Spiegel, Kleiderschrank und Bücherborde ergänzen die Bequemlichkeit. Gute Beleuchtung und ausreichende Belüftung fördern den erholsamen Aufenthalt.

Das Dach der Achterkajüte ist eine sehr beliebte Sonnenfläche bei den Damen.

Im Bad gibt es ausreichend Platz für ein WC, einen Ecktisch und eine wirkungsvolle Handdusche mit Kalt- und auf Wunsch Warmwasser. Das Duschwasser wird unter einer Boden-Teakgräting elektrisch abgepumpt.

Eine Grundbedingung für erfolgreiche Langtörns ist neben der angenehmen Wohnlichkeit auch die Beachtung von Sicherheitsfaktoren bei der Konstruktion und dem Bau einer Yacht. Vom Bug bis zum Heck wurde dieses Schiff in Storebro-Qualität gearbeitet. Ein Beispiel: außer den 4 elektrischen Bilgenpumpen befindet sich an Bord eine Handlenzpumpe, die alle drei separaten wasserdichten Bilgenräume absaugen kann mit einer Kapazität von 125 l p.M.

Eine Besonderheit ist der Werkzeugkasten mit div. Ersatzteilen unter der Sitzbank. Er ist mit allen nötigen Dingen für kleine Reparaturen ausgestattet. Selbstverständlich sind Verbandskasten, Seenotraketen, eine Handlampe etc. vorhanden.

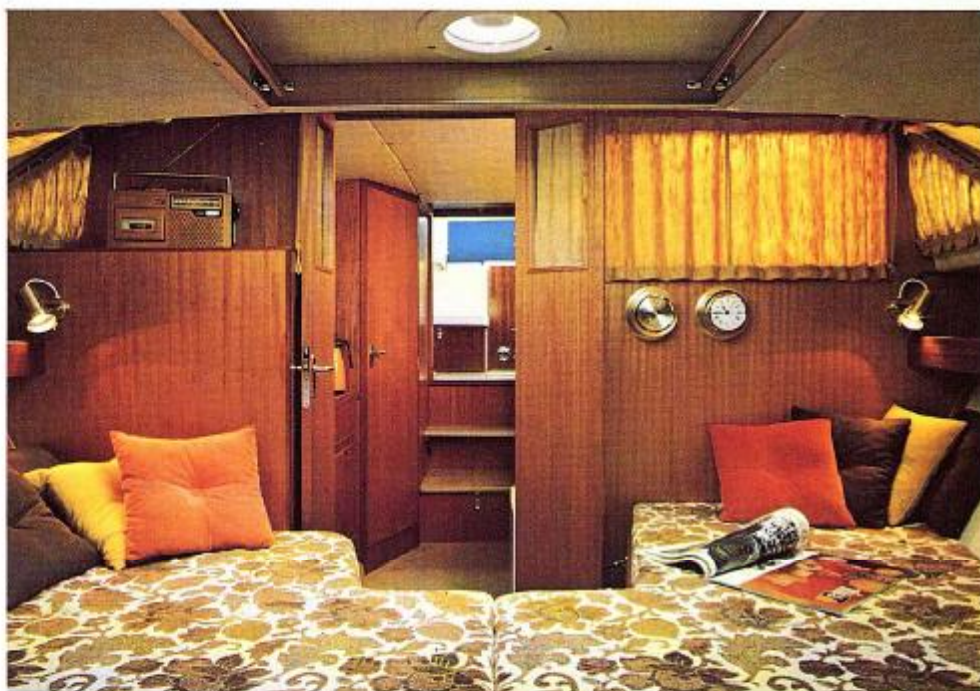
Der Motorenraum ist geräumig und servicefreundlich. Warmwasserboiler und Pumpensysteme sind hinter den Motoren montiert. Die 2x325 l Brennstofftanks liegen sicher und gut isoliert, genau wie die Motoren, im Schwerpunkt des Schiffes.

Gut erreichbar angebrachte Wasserausdehnungsgefäße neben der Handlenzpumpe ersparen das häufige Öffnen der Motorenraumluken.

Ein automatisches Ankergeschirr kann auf Wunsch geliefert werden.

Der Fahrerstand in der Cockpit ist mit Seekartenbox, Kompaß und vielen weiteren zweckmäßigen Dingen ausgestattet. Instrumentenschalter und Sicherungen liegen spritzwassergeschützt seitlich neben dem Fahrersitz.

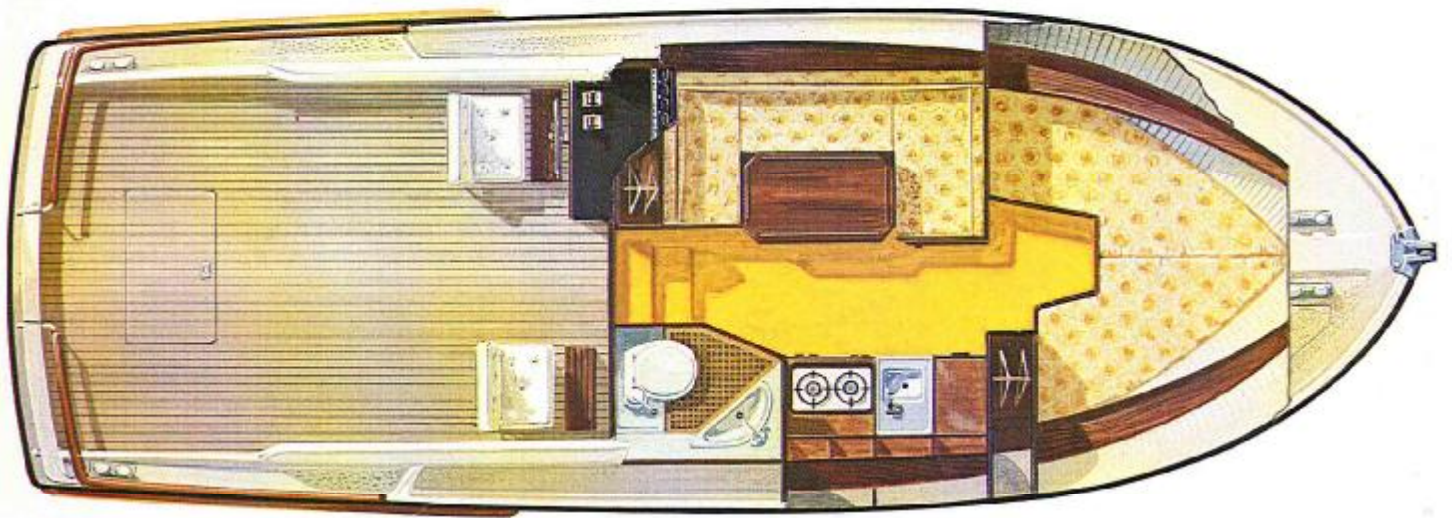
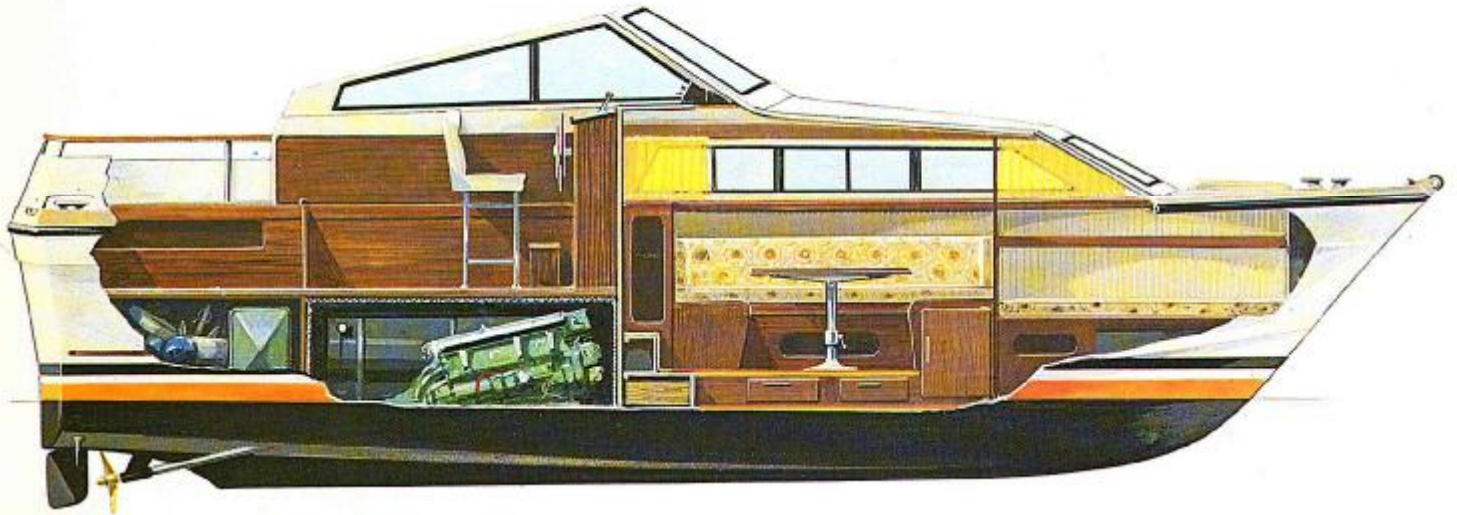
Eine Selbststeueranlage, die auf langen Törns sehr angenehm ist, kann – wenn gewünscht – leicht montiert werden.



Adler

. . . einmalig sicher auf See!

Adriatic

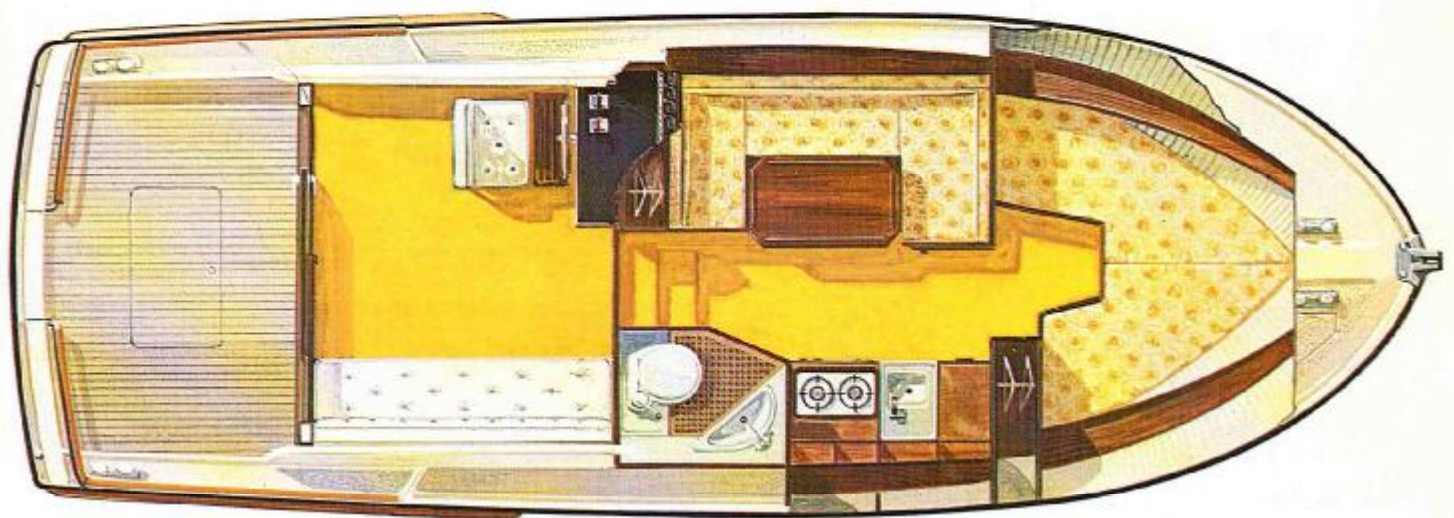
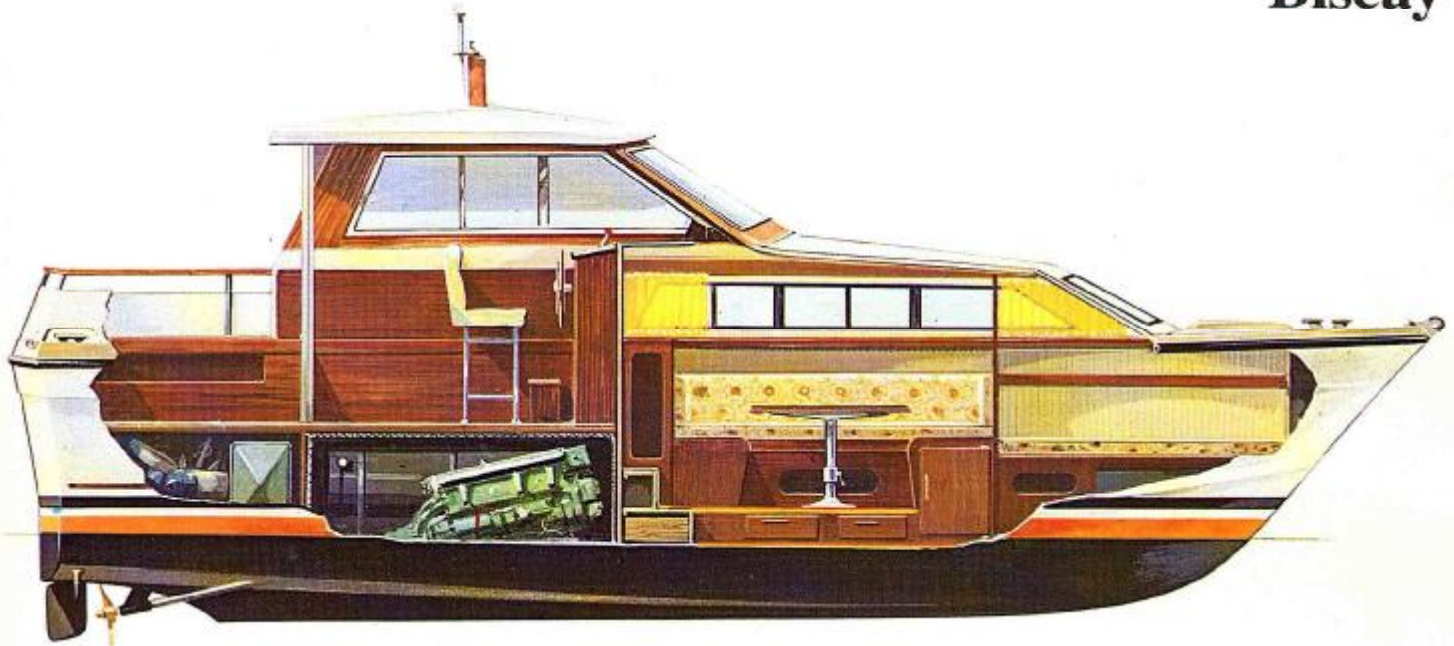


Zu Ihrer Sicherheit . . .

- kräftige Schotten trennen alle vier Sektionen und halten das Schiff immer schwimmfähig
- verstärkter Kiel gegen Schlingern bei rauher See und gegen Auffahrtschäden
- zwei getrennte, isolierte Motoren im Schwerpunkt des Schiffes
- zwei getrennte Brennstofftanks á 325 l
- je nach Motorisierung bis über 30 kn schnell
- zwei kräftige, wassergekühlte Wendege triebe geben optimale Sicherheit und Lebensdauer
- zwei stationäre Nirosta-Wellenanlagen mit stabilen Bronzepropellern ohne Z-Drive
- kosten- und wartungsarm

Dieser Rumpf ist durch seine Versteifung so außerordentlich fest und sicher gebaut, daß er weit über den Normen aller Klassifizierungsgesellschaften liegt.

Biscay

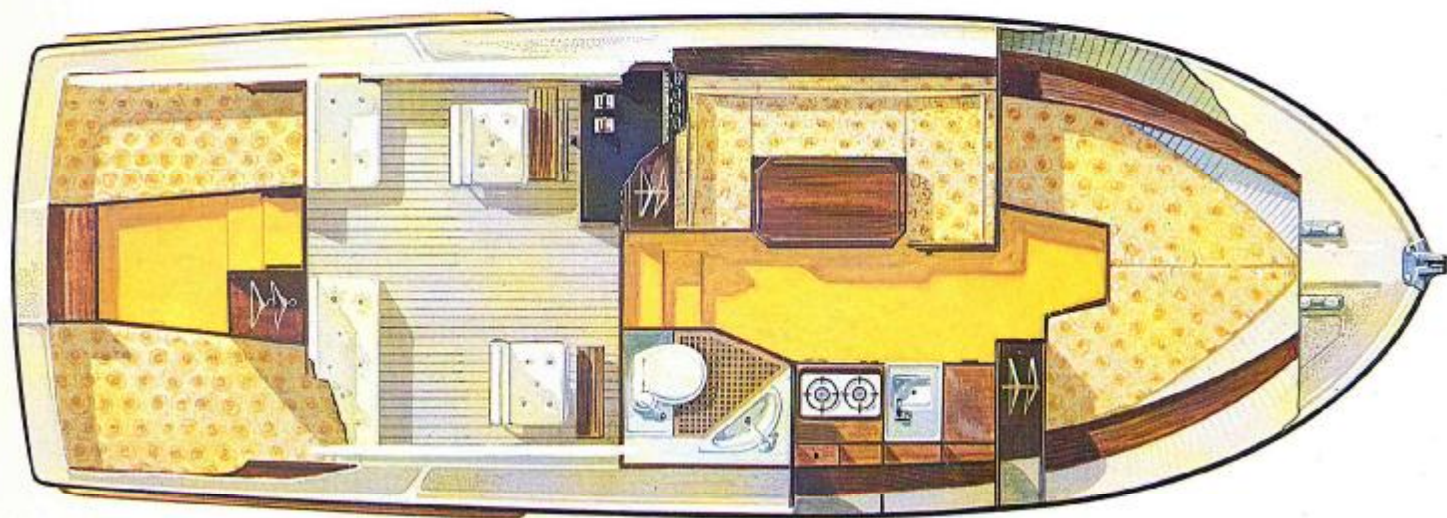
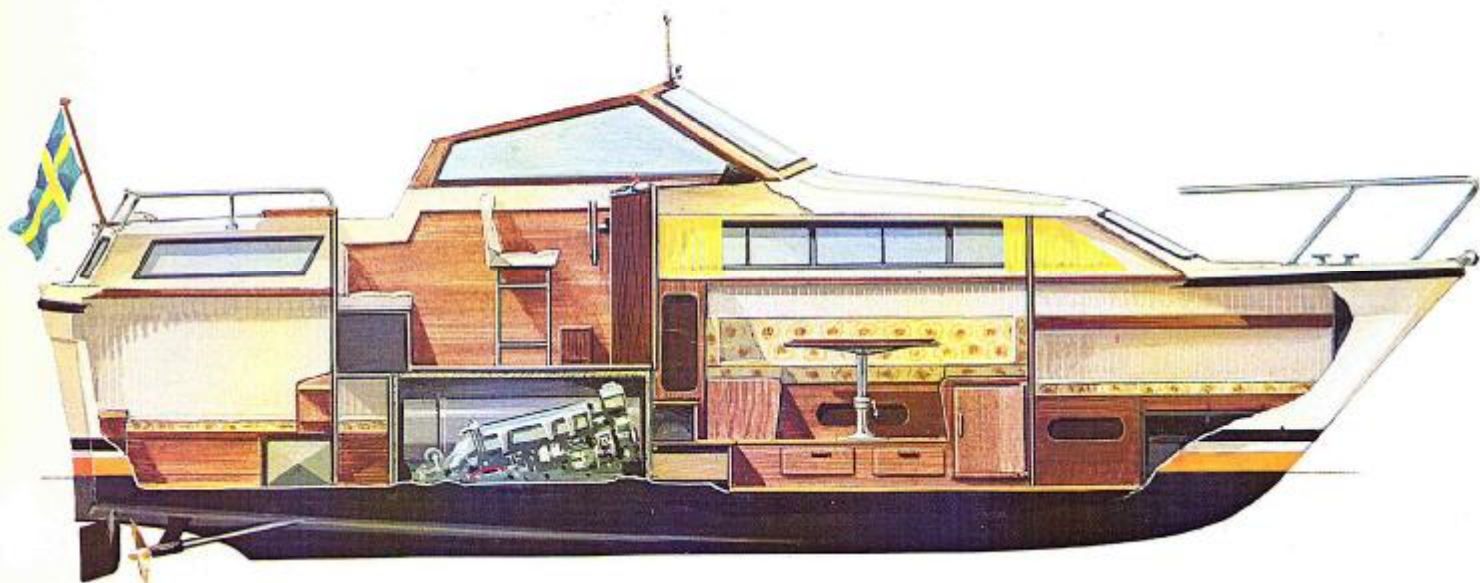


- zwei getrennte E-Anlagen mit Sicherungskästen und Hauptschalter
- durch 10° abgewinkelte Getriebe bei den Motoren nur noch Neigungswinkel von 3°
- zwei große Balanceruderblätter unter dem Schiffskörper, gleichmäßig vom Schraubenwasser angeströmt, sprechen auch bei langsamster Fahrt sofort an, auch einmotorig
- leise durch starke Isolierungen und Unterwasserauspuff
- sicher durch gebogene Frontscheiben

Adler

. . . das Schiff für frohe Stunden!

Baltic



BALTIC ist auch lieferbar mit Hardtop und zwei Schiebeluken.

Spezifikationen:

RUMPF:

Kunststoff mit vielen Glasmatten, verstärkt mit GFK-Hohlspanten und -Stringer, im Händauflegeverfahren, gebaut nach den härtesten Norske Veritas Normen.

DECK UND AUFBAUTEN: In GFK und in Sandwich-Bauweise.

INNENAUSBAU UND RAHMEN FÜR WINDSCHUTZSCHEIBE: Mahagoni lackiert; Innenausbau mattlackiert.

LüA:	ca. 9,30 m
LiW:	ca. 8,05 m
Breite:	ca. 3,20 m
Tiefgang:	ca. 0,95 m
Gewicht:	ca. 4 t-6 t
Höhe im Lagergestell:	ca. 3,20 m
Höhe im Lagergestell Biscay:	ca. 3,50 m
Höhe über Wasserlinie:	ca. 2,65 m
Höhe über Wasserlinie Biscay:	ca. 2,80 m
Stehhöhe innen: Vorderkajüte	ca. 1,90 m
Deckssalon	ca. 1,92 m
Achterkajüte	ca. 1,70 m
Freibord: vorn	ca. 1,20 m
hinten	ca. 1,05 m
Tankkapazität: Brennstoff	ca. 2×325 l.
Frischwasser	ca. 200 l.
Frischwasser Baltic	ca. 2×140 l.
Kojen:	4-6 Stück

MOTORISIERUNG:

2×Volvo Penta- Dieselmotoren TMD 40 à 124 PS
2×Volvo Penta- Dieselmotoren TAMD 40 à 148 PS
2×Volvo Penta- Dieselmotoren TAMD 60 à PS 221.

ELEKTRIK: 12 Volt

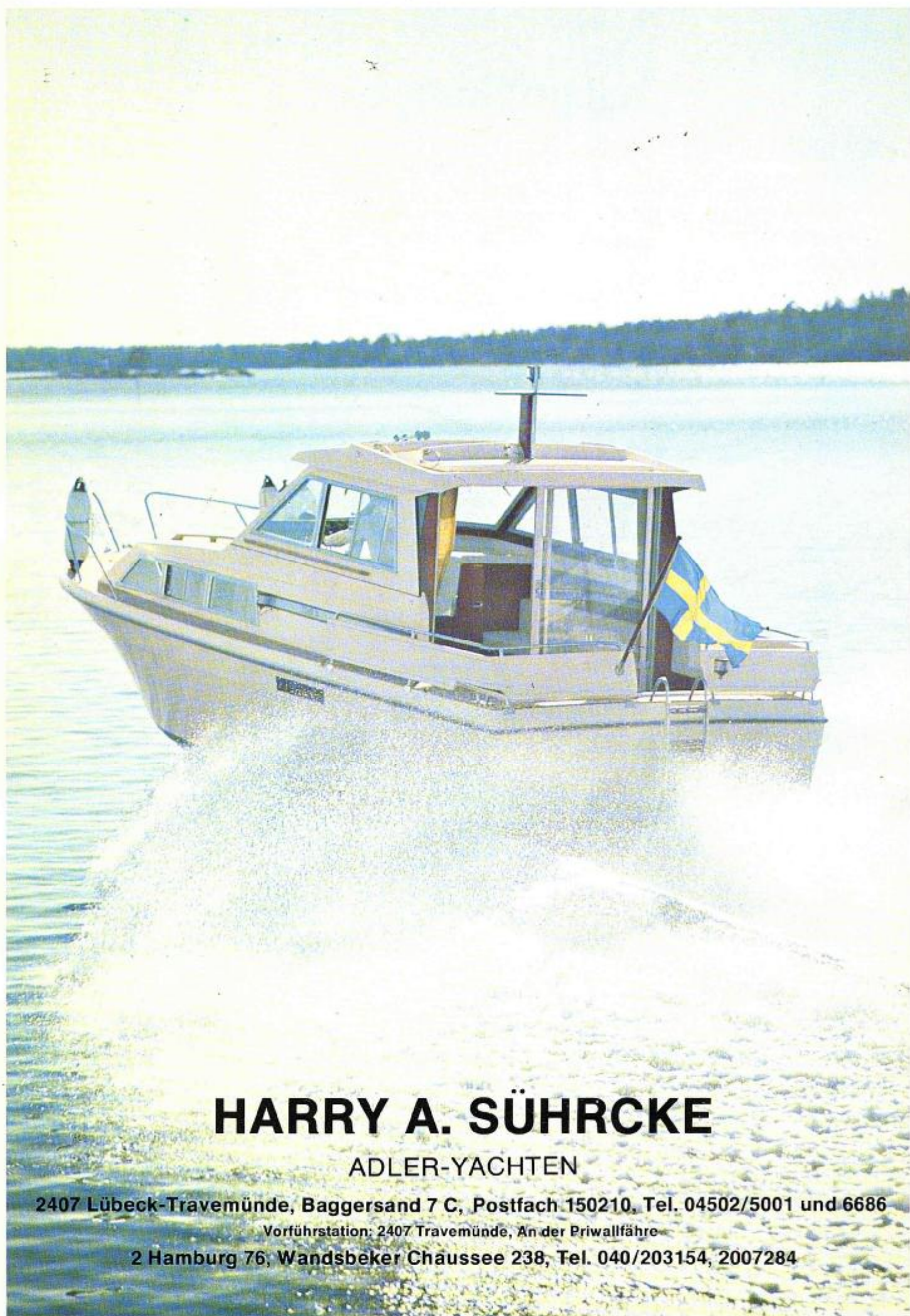
BATTERIEN: 3×165 Ah

DESIGN: W. H. Wilke

Konstruktions- und Ausstattungsänderungen ohne vorherige Ankündigung vorbehalten.

STOREBRO BRUKS AKTIEBOLAG

S-590 83 STOREBRO, SWEDEN - PHONE 0492/301 60 - CABLE "STOREBROBRUK" VIMMERBY - TELEX 3943 STB S



HARRY A. SÜHRCKE

ADLER-YACHTEN

2407 Lübeck-Travemünde, Baggersand 7 C, Postfach 150210, Tel. 04502/5001 und 6686

Vorführstation: 2407 Travemünde, An der Priwallfähre

2 Hamburg 76, Wandsbeker Chaussee 238, Tel. 040/203154, 2007284