

ADLER 34

Royal Cruiser 34

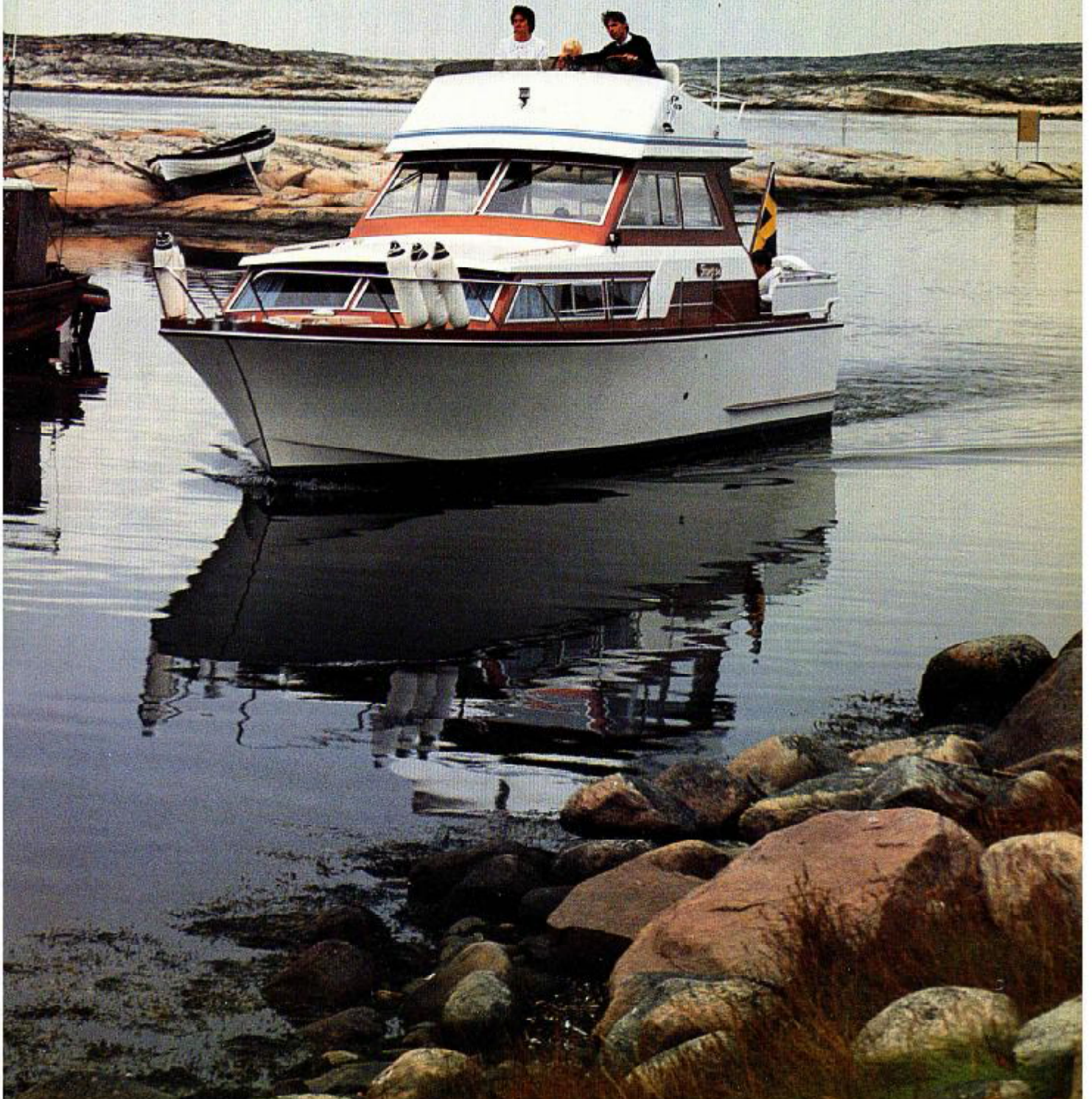




ADLER 34 – ein Kreuzer mit unglaublichem Fahrkomfort, fährt weich wie ein Verdränger, schnell wie ein Gleitboot, doch sicherer als beide. Gebaut für das offene Meer, in erstklassiger Qualität, die tausendfach diesen Kreuzer berühmt machte. Ein überlegenes Schiff mit überdimensionierten GFK-Hohlstringern und -Spanten in dichtem Abstand, die hohe Rumpffestigkeit und Sicherheit geben.

Diese Yacht ist zugelassen mit 15 Personen bis zur nördlichen Eisgrenze... wirklich unübertroffen. Wohin Sie reisen, ob bei ruhiger oder rauher See, Sie und Ihre Crew wird dieses Schiff begeistern.

ADLER... einmalig sicher auf See!





SRC 34 Baltic



SRC 34 Biscay



SRC 34 Baltic DS

Ein prächtiges

Viele Wassersportler nennen die ADLER 34 den zeitlos schönsten Kreuzer: mit klaren Linien, einer hervorragenden Geschwindigkeit, von großer Festigkeit, robust, sparsam und sicher.

Schönheit und Seegängigkeit sind bei allen drei Versionen gleich:

- ADLER 34 BALTIC – mit Vorder- und Achterkajüte
- ADLER 34 BALTIC DS – zusätzlich mit geschlossenem Deckssalon
- ADLER 34 BISCAY – mit Deckssalon und anstelle der Achterkajüte ein geräumiges Achtercockpit mit großem Stauraum darunter

Alle Modelle sind mit einer Flying Bridge lieferbar.



Schiff, mit großer Stärke und Präzision

Die ungewöhnliche Genauigkeit bei der Fertigung und eine bis ins kleinste Detail geführte Sorgfalt ergeben unsere auf dem Weltmarkt bewunderte solide Qualität.



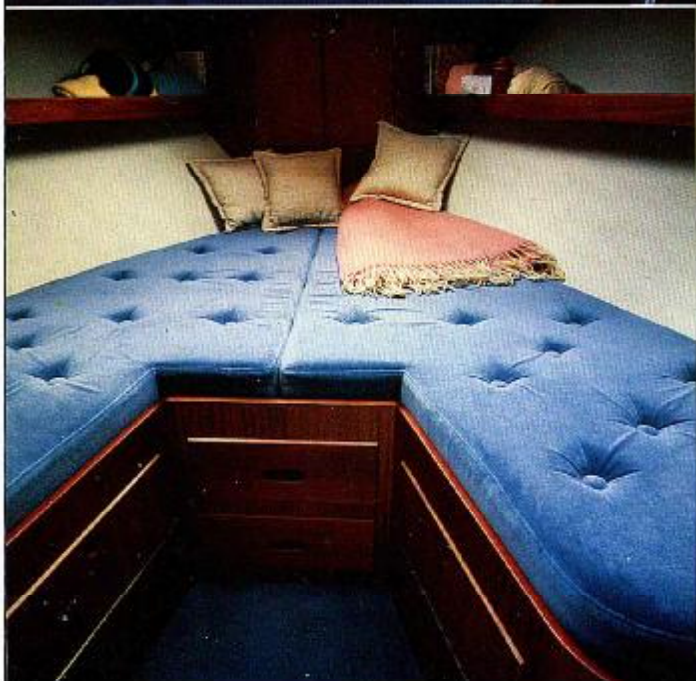
Das elektrische System ist übersichtlich wie kaum in einem anderen Boot angelegt: bestückt mit automatischen Sicherungsschaltern bester Ausführung sowie kräftige und klar markierte Sicherheitskabel.



Die ADLER 34 wird durch 2 Volvo Penta Dieselmotoren angetrieben. Mit den TAMD 60-Motoren erreicht die Yacht spielend eine Geschwindigkeit bis zu 30 kn.



Der Standard-Werkzeugkasten ist mit Werkzeug, Motor-Ersatzteilen, Erste-Hilfe-Kasten und Seenotsignalen bestückt. Auch dieses Detail garantiert den sicheren Bordbetrieb.



Die Einrichtung der ADLER 34 BALTIC kann sich mit der luxuriösen Suite eines Komfort-Hotels messen. Zwei separate Kajüten sind mit jeweils zwei bequemen Betten ausgestattet. Auf Wunsch ist die Achterkajüte auch mit einem großen Doppelbett, WC und Dusche lieferbar.

Das U-Sofa im Salon kann in ein Doppelbett umgebaut werden. In der BISCAY-Ausführung ist das Sofa im Deckssalon in ein Etagenbett umwandelbar.



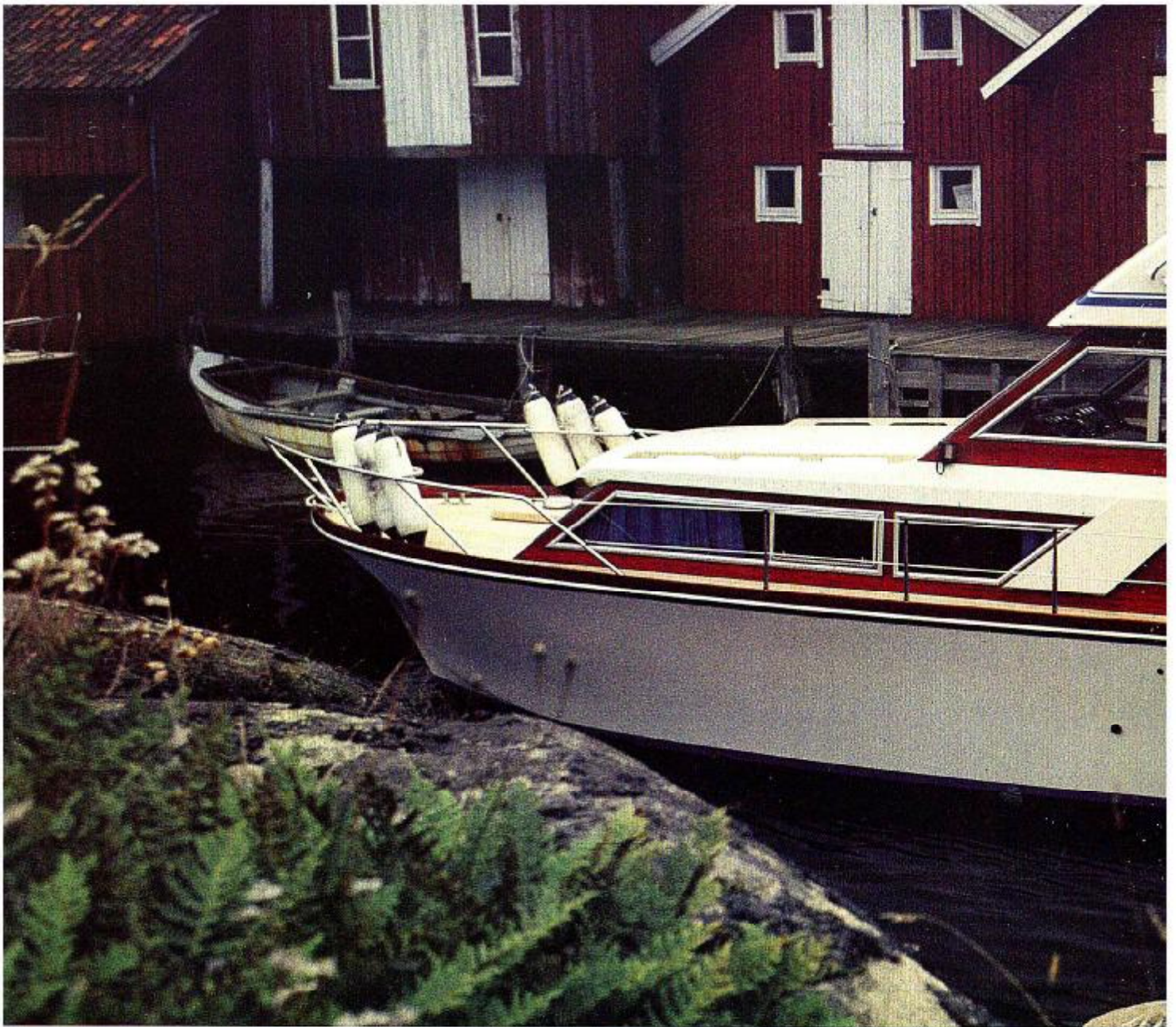
An nichts wurde gespart, um eine solide, dauerhafte Einrichtung funktionell und komfortabel zu gestalten. Alle Mahagonimöbel sind natur seidenmatt lackiert und die weiteren Einbauten perfekt gefertigt.

Die Pantry hat ein abdeckbares Spülbecken mit Warm- und Kalt-Druckwasser, einen abdeckbaren 2flammigen Petroleumkocher, viel Stauraum unter den Arbeitsflächen sowie Schiebeschränke unter den Fenstern mit Geschirrboden. Sehr praktisch sind ein ausziehbares Teak-Schneidebrett und ein Holzuntersatz.

Ablageborde sind über den Betten in Vorder- und Achterkabine sowie im Salon hinter dem U-Sofa.

Indirekte Beleuchtung und Spotlichter sorgen für eine blendfreie und schiffige Atmosphäre.





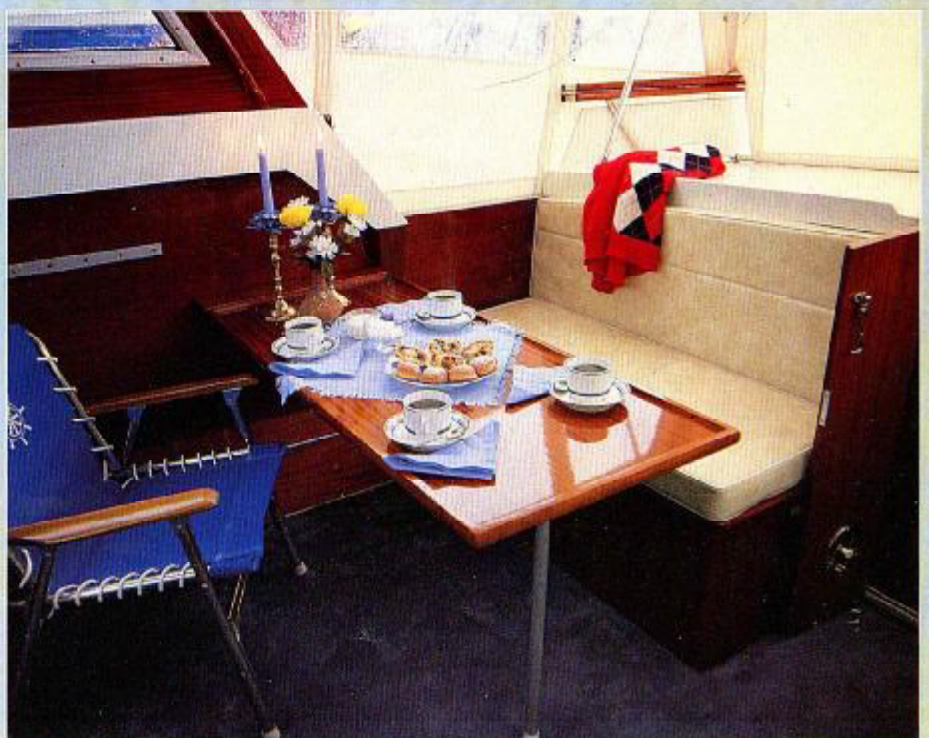
Seegängigkeit und Geschwindigkeit sind wesentliche Merkmale der ADLER 34 auf offener See. Aber auch das Verhalten in einer gemütlichen Fahrstufe in flachen Inlandsgewässern sucht ihresgleichen bei den besten Manövrier-eigenschaften.

Die Fahrerposition erlaubt gutes Ablesen der Instrumente und der



große Kartentisch macht jederzeit eine navigatorische Kontrolle möglich. Solide und makellose Ausführung des Cockpits mit starken, gebogenen Windschutzscheiben vermittelt dem Steuermann ein unerschütterliches Gefühl von Sicherheit und Übersicht.

Zum gemütlichen Beisammensein bietet sich auch dieser Eßplatz in dem Cockpit an.



Spezifikationen ADLER 34

Standardausrüstung ADLER 34

Deck: 3 Paar Niro-Festmacherklampen, Bugbeschlag mit Führungsrolle, gebogene Sicherheits-Frontscheiben, alle Fenster aus Sicherheitsglas, 2 Scheibenwischer, attestierte Beleuchtung dem internationalen Standard entsprechend, Flaggenstock mit Flagge, Bootshaken, Mast, Handläufe, Fahrersitz mit Fußbank, Anker, Fender, Leinen, Kompaß.

Vorderkajüte: 2 Schlafplätze, darunter Stauraum leicht zugänglich durch Luken und Schublade, 2 Kleiderschränke, über den Kojen Ablageborde, Luke zum Ausstieg auf das Vorschiff.

Salon: Auf Bb-Seite U-Sofa mit verstellbarem Eßtisch, umwandelbar in ein Doppelbett, Ablagebord hinter dem U-Sofa, unter einem Sitz Werkzeugkasten mit Werkzeug, Motoren-Ersatzteile, Erste-Hilfe-Kasten, Seenotsignalen, Stauraum unter den Sitzen sowie Platz für einen 62 l-Kühlschrank.

Pantry: Auf Stb-Seite, gegenüber dem U-Sofa, abdeckbare Pantry mit Niro-spülbecken, Warm- und Kalt-Druckwasser, 2flammiger Petroleumkocher, unter dem Fenster Schiebeschrank mit Platz für Gläser und Geschirr, ausziehbares Teakholz-Schneidbrett und Untersetzer, div. Schubladen und Stauräume für Proviant.

WC-Raum: WC seewasserspülend, Waschbecken mit Dusche, Duschwanne mit Teakgrätig, Spiegelschrank, Schiebefenster, Warm- und Kalt-Druckwasser.

Cockpit BALTIC – Hardtopausführung: Selbstlenzendes Cockpit, Motoreninstrumente, Teleflex-Steuerung, manuelle Bilgenpumpe, Fahrersitz mit Fußbank, Gläserablagen, Aschenbecher, Feuerlöscher, 2 Schiebeluken im Hardtopdach, 2 Schiebefenster, zentrale Elektrik.

Deckssalon BALTIC DS: Ausstattung wie Cockpit Baltic, jedoch im Salon-dach ein großes Schiebeluk, zusätzlich Stb-Seite ein Sofa und Tisch.

Deckssalon BISCAY: Salon selbstlenzend, Motoreninstrumente, Teleflex-Steuerung, manuelle Bilgenpumpe, Fahrersitz mit Fußbank, Gläserablagen, Aschenbecher, zentrale Elektrik, Feuerlöscher, großes Schiebeluk im Dach, 2 Schiebefenster, auf Stb-Seite Sofa umwandelbar in ein Etagenbett, Ausgang zum geräumigen Achtercockpit durch große Schiebetür, selbstlenzendes Achtercockpit, darunter großer Stauraum.

Achterkajüte BALTIC und BALTIC DS – Eignerkabine: 2 breite Einzelkojen, Frisierkommode mit großem Waschbecken, Warm- und Kalt-Druckwasser, Spiegel und Wandbeleuchtung, Kleiderschrank, Schiebefenster, Ablagen über den Kojen.

Achterkajüte Sonderausführung: Doppelbett, Kleiderschrank, WC-Raum mit abgetrennter Dusche, Warm- und Kalt-Druckwasser, Ablageborde, Schiebefenster.

Motorenraum: 2 Dieselmotoren gummigelagert über Ölauffangwannen montiert, einlamellierte kräftige Stahl-Motorenfundamente, Doppel-Dieselfilter, Seewasserfilter, elektrische Bilgenpumpen, Frischwasserpumpe, Lichtmaschinen.

Verschiedenes: Polster, Gardinen, Teppiche, einschl. Cockpit-Teppich, aus-reichende Beleuchtung in allen Räumen, div. Steckdosen, Batterien, Front-scheiben gebogen, wodurch sich eine besonders große Festigkeit ergibt.

Rumpf: GFK im Handauflegeverfahren, mit überdimensionierten GFK-Hohlspanten und -Stringern, mit Norske Veritas-Zertifikat höchster Sicherheitsstufe, zugelassen für 15 Personen.

Aufbauten und Inneneinrichtung: Mahagoni natur, außen hochglanz lackiert, innen seidenmatt lackiert.

Deck: 15 mm Teakdeck auf Mahagoni-Bootsbausperrholz, gedichtet und abgespritzt mit Silikon-Kautschuk.

Kajütdächer: GFK-Dächer in Sandwich-Konstruktion zur Isolierung, nach Vorschrift von Norske Veritas.

Einiges zusätzliches Zubehör wurde auf den Fotos in diesem Prospekt gezeigt.

Konstruktions-, Ausstattungs- und Preisänderungen ohne vorherige Ankündigung vorbehalten.

Werft: STOREBRO BRUKS AB, Schweden

Abmessungen:

Länge	ca. 10,35 m
Breite	ca. 3,20 m
Tiefgang	ca. 0,95-1,10 m
Höhe über Wasserlinie	
einschl. Mast	ca. 3,15 m
Gewicht	ca. 5-7 tons
Schlafplätze	4-6
Frischwassertanks	ca. 2 x 140 l
Diesel-Kraftstofftanks	ca. 2 x 500 l
Elektrik	12 V
Batterien	3 x 170 Ah

Motorisierung wahlweise:

- 2 Volvo Dieselmotoren à 105 PS (77 kW)
Typ TAMD 30 A
- 2 Volvo Dieselmotoren à 158 PS (116 kW)
Typ TAMD 40 B
- 2 Volvo Dieselmotoren à 240 PS (176 kW)
Typ TAMD 60 C

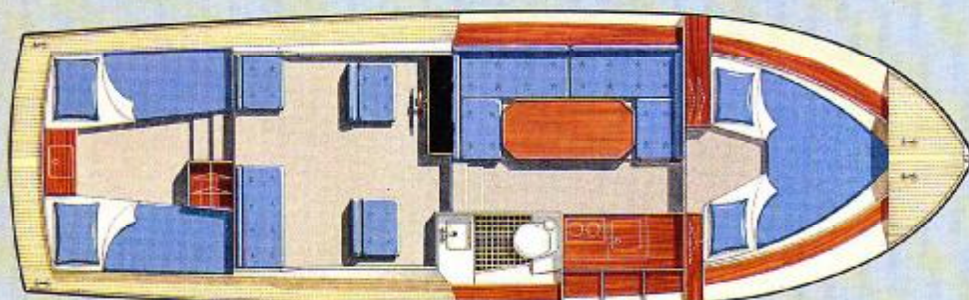
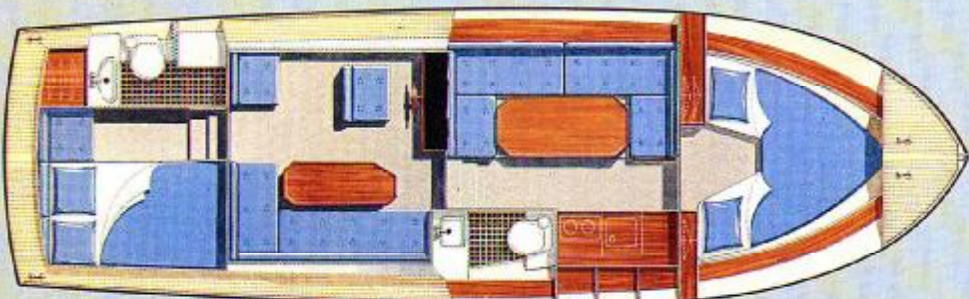
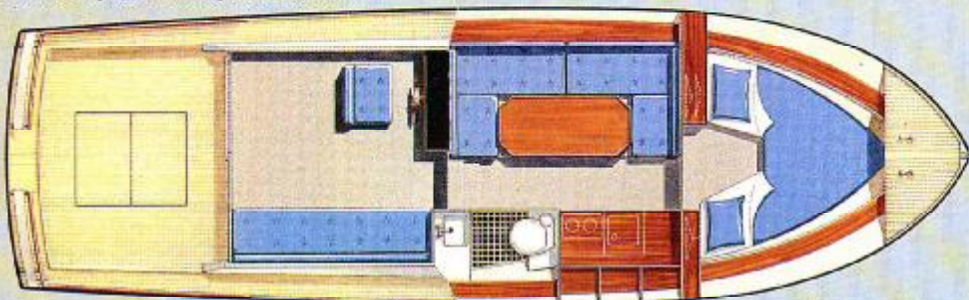
ausgerüstet mit

VOLVO PENTA

Diesel



Lieferant des schwedischen Königs

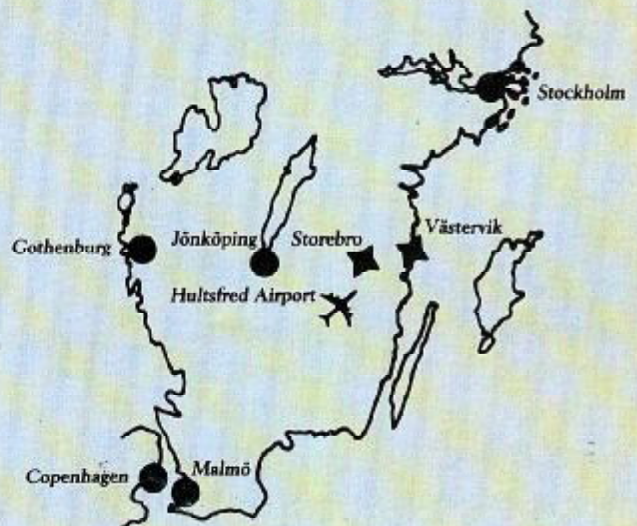




Storebro ist eine kleine Gemeinde von 1600 Einwohnern in Südost-Schweden und die Spezialwerft für Qualitätsyachten sowie Arbeitsboote.

Alle Schiffe werden bis ins Detail mit besonderer Sorgfalt entwickelt und gebaut. Eine über 30jährige Bootsbauserfahrung hat diese Boote zu den hervorragendsten auf dem Markt gemacht.

Diese Motorkreuzer haben unsere Werft überall berühmt gemacht. Man findet sie an den meisten Gewässern der Welt.



Storebro Bruks AB
 S-590 83 STOREBRO, SWEDEN
 Telefon 0492-301 60 (nat.)
 +46-49 23 01 60 (internat.)
 Telex 3943 STB S.



ADLER-Yachten · HARRY A. SÜHRCKE

2400 Lübeck-Travemünde · Baggersand 7c · Postfach 15 02 10 · Tel. 0 45 02 / 50 01 + 66 86

Vorführstation: 2400 Travemünde, An der Priwallfähre

2000 Hamburg 76 · Wandsbeker Chaussee 238 · Tel. 040 / 20 31 54 + 2 00 72 84