

STORÖ IV ROYAL CRUISER 34





STORÖ IV

LA SICUREZZA IN MARE

Le vittorie nella competizione « Pavillion d'Or » 1964, 1965 e 1968 dimostrano come la « STORÖ » sia una barca degna della più grande fiducia da parte del suo equipaggio. Per tre volte la STORÖ ha partecipato a questa competizione, considerata la più dura in mare aperto, e per tre volte ha ottenuto il primo premio sia per la maggior distanza complessiva, sia per la maggior distanza in mare aperto senza scalo.

Nel 1968, nelle peggiori condizioni atmosferiche, con vento e mare grosso, la STORÖ IV risultò prima assoluta al « Pavillion d'Or » con un percorso di 2252 miglia in 18 giorni. La distanza fra Kristianssand in Norvegia e Torshavn nelle Isole Färoe venne coperta in 58 ore, e da Aberdeen a Den Helden si impiegarono 44 ore.

Nel noto ralley della Manica, Cowes-Torquay, del 1970, con partecipazione internazionale, la STORÖ IV ottenne, il riconoscimento della miglior « **barca allround** ». In questa competizione nelle acque infide della Manica le barche sono esposte a enormi sollecitazioni. Lo scafo robustissimo della STORÖ portò la barca al traguardo senza alcun danno, dimostrando la sua straordinaria tenuta in mare.

La tesi prevalente nella progettazione della STORÖ IV è stata sempre quella della massima sicurezza per l'equipaggio. La costante utilizzazione dei risultati più recenti delle ricerche nel campo cantieristico, il test dello scafo in bacino di prova, gli innumerevoli controlli nei minimi particolari sia del lavoro che del materiale, hanno determinato la costruzione e la rifinitura della STORÖ IV.

Comodità e proporzione è il risultato di una felice collaborazione fra costruttore e architetti durante la progettazione dell'interno della STORÖ. La STORÖ è una barca per lunghi viaggi.

Con la sua cabina di prua, con lo spazioso cockpit e con la cabina di poppa, offre, anche nei lunghi viaggi, spazio e comodità per una grande famiglia.

La STORÖ è una barca elegante, robusta e veloce. L'ottima tenuta del mare è presente sia che si scelga lo scafo in fibre di vetro, sia per lo scafo in mogano dello spessore di 22 mm., costruito su 46 ordinate, di cui 12 lamellate. Lo strato di collante fra i rivestimenti dà una copertura perfettamente stagna.

La profondità sott'acqua di 1 m. e gli stabilizzatori sullo scafo danno un avanzamento stabile e tranquillo anche in mare agitato.

La coperta della STORÖ consiste in aste di teak su fondo di compensato con gomma al silicone nelle scanalature.

La cappotta, robusta ed alta fa sì che il cockpit costituisca un vano coperto in caso di cattivo tempo, è provvista di finestrini ai lati e verso poppa. Il tetto della cabina di poppa mette a disposizione uno spazio comodissimo per i bagni di sole.

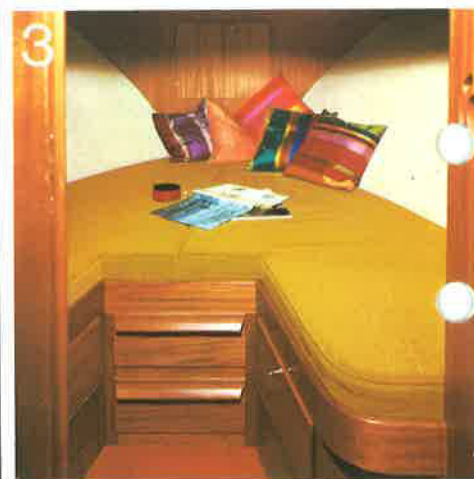
1 L'efficientissimo salotto per 6 persone si trasforma con pochi movimenti di leve in un largo letto matrimoniale. Nella cassapanca e nei tre cassetti sotto il pavimento vi è ampio spazio da adibire a ripostiglio.

2 Dal posto del pilota nel cockpit si ha una ottima visibilità. Nel tetto sopra il pilota vi è un portello scorrevole.

3 La cabina di prua, con due guardaroba, cassetti e spazio ripostiglio sotto le cuccette, fornisce posti letto per due adulti o tre bambini. Si può accedere alla coperta di prua attraverso il portello.

4,5 Vano cucina: acqua corrente, lavandino, spazio per fornello a due fuochi, tavola con raccoglitore di briciole, mensole ecc. per porcellane e pentole. I piani sono laminati. Una finestra scorrevole dà ventilazione durante la preparazione dei cibi.

6 Vicino alla cucina è montato un silenzioso frigorifero a compressore elettrico della capacità 42 l.



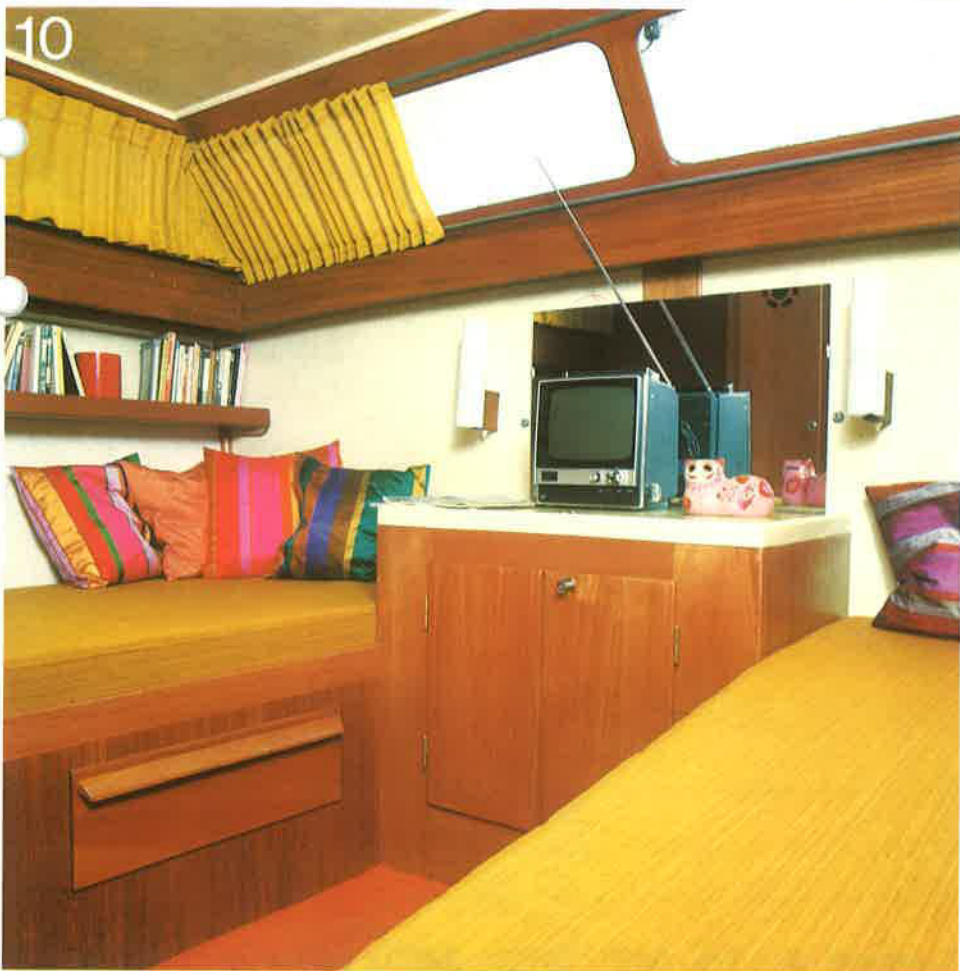
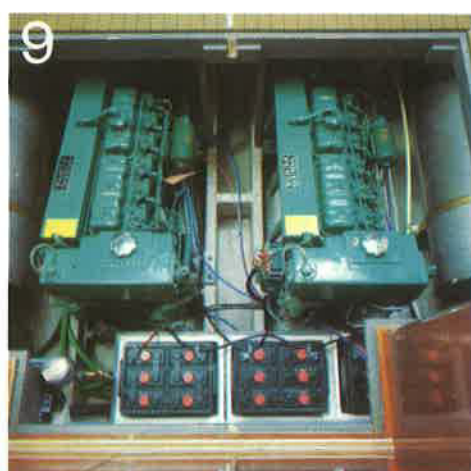
7 Lo spazioso cockpit costituisce il vano aperto della STORÖ. E' ampio, confortevole e con tavola e sedie è una magnifica sala da pranzo.

8 Nel pulpito, sotto il pannello degli strumenti facilmente sorvegliabili si trova la centrale elettrica di schema chiaro e con facile accesso ai fusibili.

9 I due motori, con comandi facilmente manovrabili, offrono la possibilità di manovra precisa nei porti piccoli e danno doppia sicurezza in mare. La STORÖ è molto manovrabile e raggiunge buona velocità anche con un motore fuori uso. I motori sono facilmente accessibili sotto il cockpit autodrenante, essi azionano le due eliche

attraverso un convertitore idraulico a bagno d'acqua. Sotto i motori si trovano installati raccoglitori per eventuale perdita di olio. Tutti gli aspiratori d'acqua, sia per i motori che per altri usi, sono forniti di rubinetti di bloccaggio per la massima sicurezza.

10 La spaziosa cabina padronale di poppa è luminosa ed invitante. Oltre al guardaroba si trova una tavola da toelette con lavandino e acqua corrente. Ai due lati, sopra le cuccette, vi sono larghe mensole porta oggetti.



Tre batterie indipendenti di cui una per i servizi di bordo.



LA SALA DI MONTAGGIO A STOREBRO

AL SALONE INTERNAZIONALE NAUTICO DI LONDRA 1971, E' STATO CONFERITO ALLA STORÖ
IL RICONOSCIMENTO MIGLIORE BARCA DELLA MOSTRA

CONCESSIONARIO ESCLUSIVO DI ZONA

CONCESSIONARIO ESCLUSIVO PER L'ITALIA E. CELLA 34137 TRIESTE

Direzione e Uffici: Via G. Carducci, 2 - Tel. 0481/74118 34074 MONFALCONE



Questi disegni mostrano come lo spazio disponibile sia sfruttato in modo razionale. Il cockpit forma un vano ampio ove tutta la famiglia, anche in caso di pioggia, può starci comodamente anche perchè l'altezza della cappotta è tale da permettere di stare tutti in piedi. Sotto le panchine imbottite si trova ampia possibilità di stivaggio.

Accanto alla scala del saloncino si trova il vano separato della toilette, con lavandino, doccia con pompa elettrica e W.C.

MOTORIZZAZIONE

Diesel Volvo Penta MD 32 2X106 HP
Velocità :- max. 19 nodi - crociera 15/16 nodi

Diesel Perkins 2 X 140 HP
Velocità :- max. 24 nodi - crociera 20 nodi

Per la Vostra sicurezza:

- Scafo collaudato in vasca di prova;
- Robusto scafo in mogano, con bullette in rame, oppure scafo manufatto in fibre di vetro;
- Coperta in teak massiccio;
- Sezioni prua e poppa rinforzate;
- Chiglia robusta: diminuisce il rollio in mare agitata e facilita lo scivolamento in caso di arenaggio;
- Due motori centrali;
- 280 litri di acqua potabile in serbatoi inossidabili;
- Robusto convertitore con funzionamento sicuro;
- Alberi delle eliche inossidabili; stabili eliche in bronzo;
- L'impianto elettrico razionale assicura che una delle batterie sia sempre carica per l'avviamento dei motori;
- Timone bilanciato: diminuisce le sollecitazioni agli organi di guida;
- Cockpit autodrenante;
- Tutti i vetri in cristallo di sicurezza;

STORÖ IV

Lunghezza	m 10,35
Larghezza	m 3,20
Profondità sott'acqua	m 0,95
Altezza sopra l'acqua	m 3,10

Altezze utili:

Nel salone	m 1,93
Nel cockpit	m 1,95
Nella cabina di poppa	m 1,70
Peso	ca. 5 t.

Serbatoi inossidabili carburante	2 x 300 l.
Serbatoi inossidabili acqua potabile	2 x 140 l.
Posti letto	6 - 7

Motori diesel	2 x 106 Hp.
Motori benzina	2 x 170 Hp.
Velocità con 2 x 106 Hp	ca. 20 nodi
Velocità con 2 x 170 Hp	ca. 25 nodi

Si riserva ogni diritto di modifiche

STOREBRO BRUKS AKTIEBOLAG

