

STOREBRO



Storebro Royal Cruiser 40
Baltic & Biscany



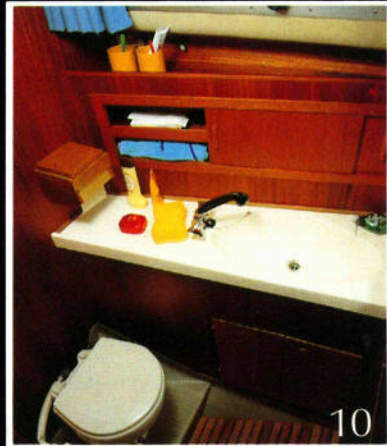




7



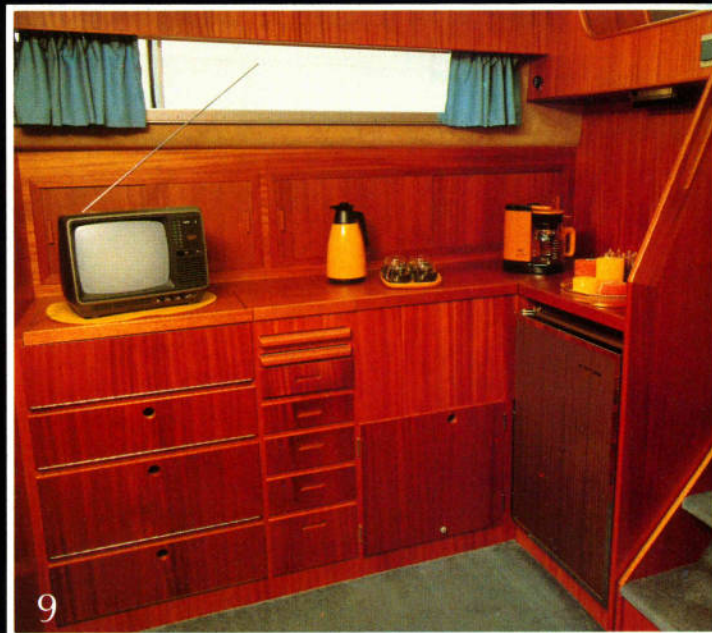
8



10



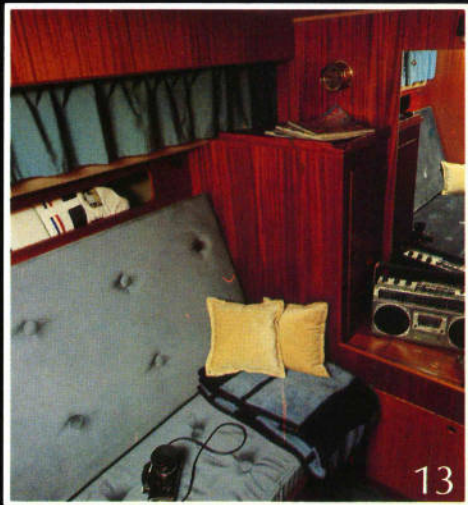
11



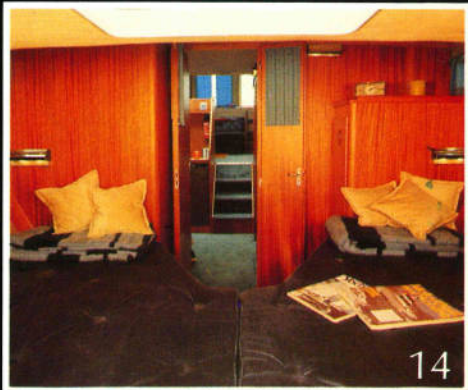
9



12



13



14



15



16



17



18

STOR



Storebro Royal Cruise

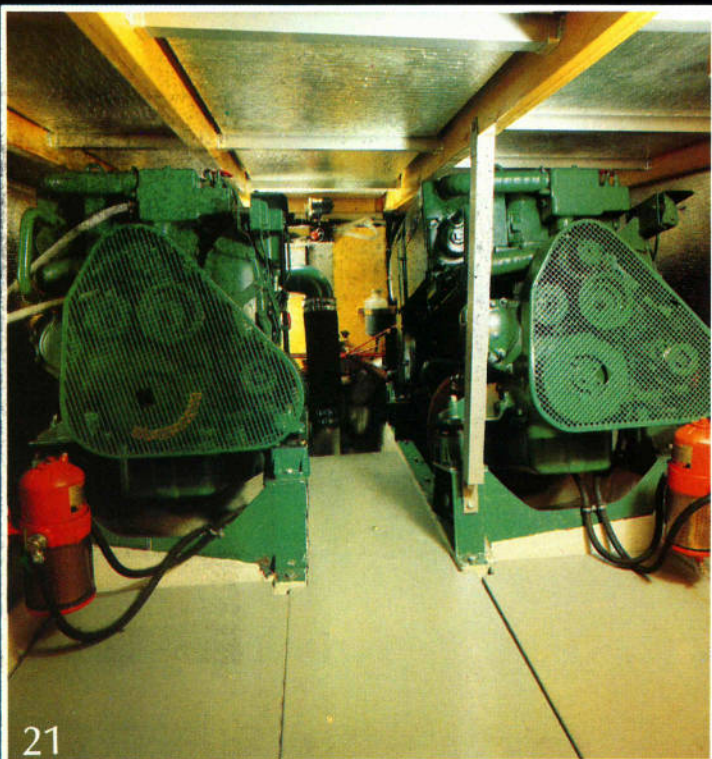
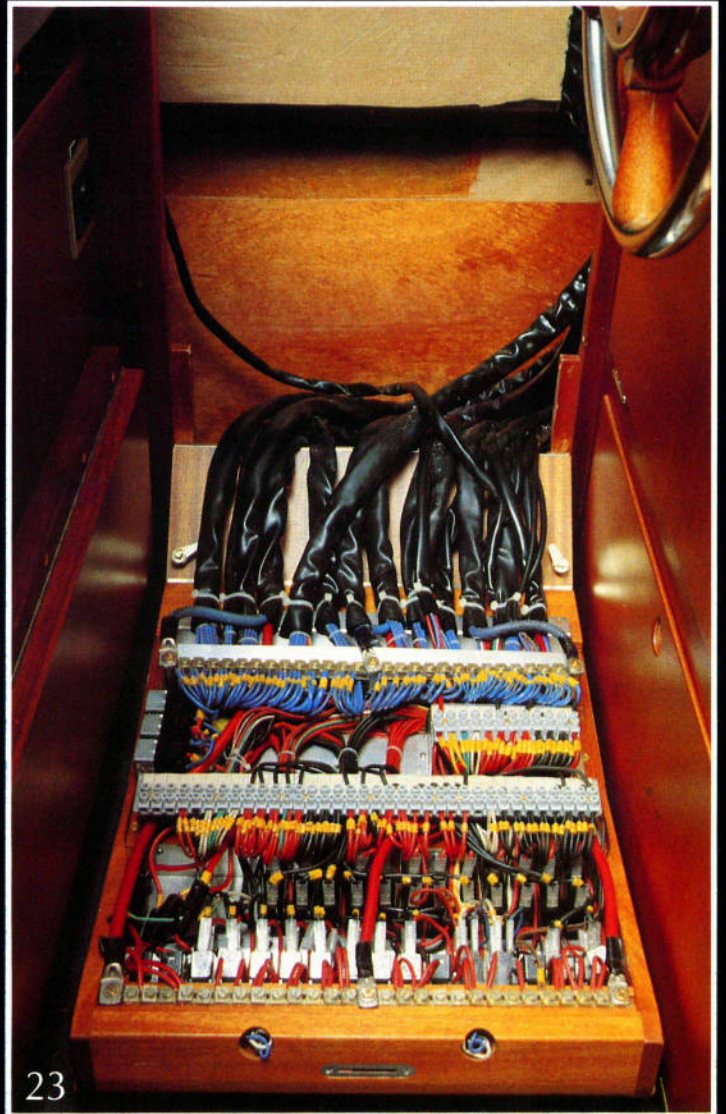
EBRO



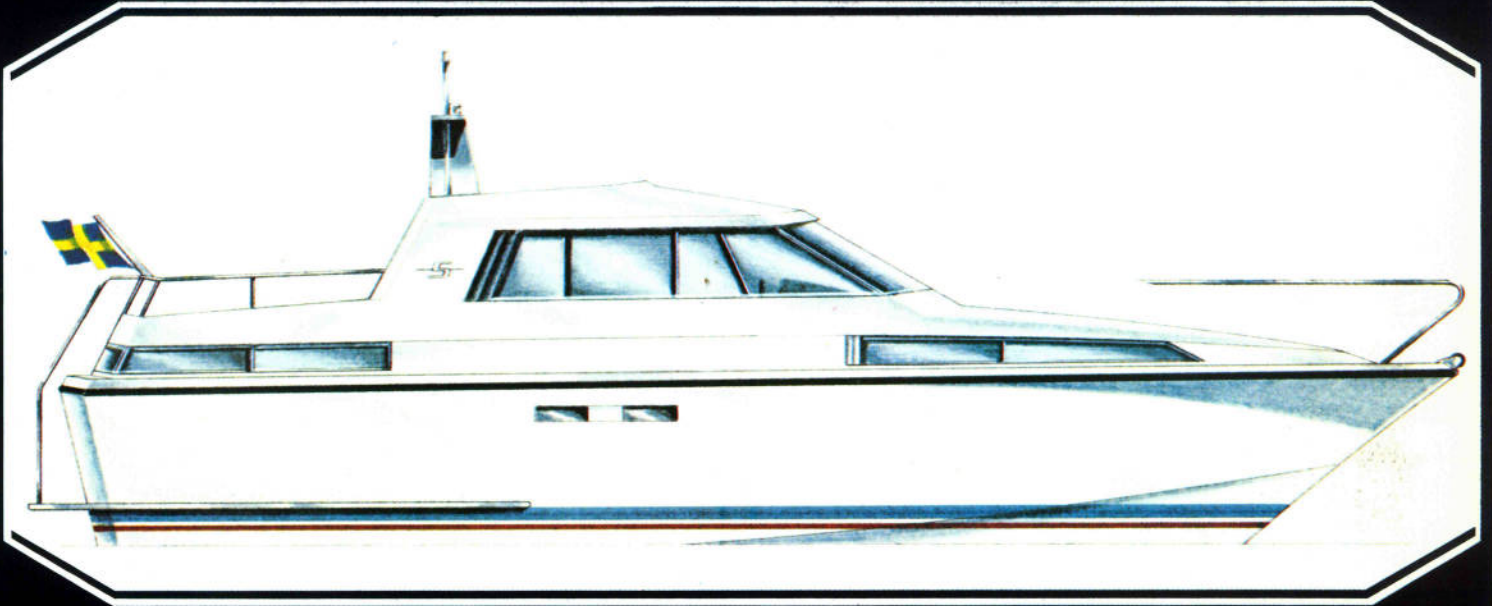
STOREBRO ROYAL CRUISER 40 Baltic

S

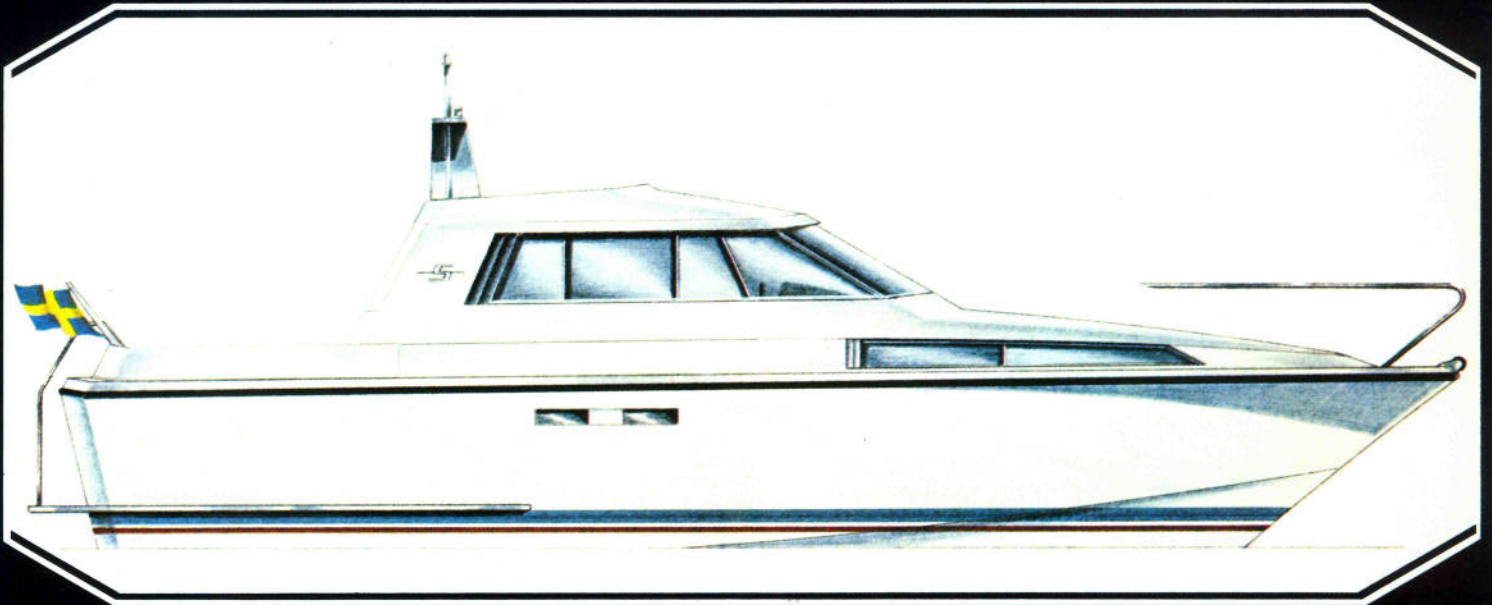
0 Baltic Flying Bridge



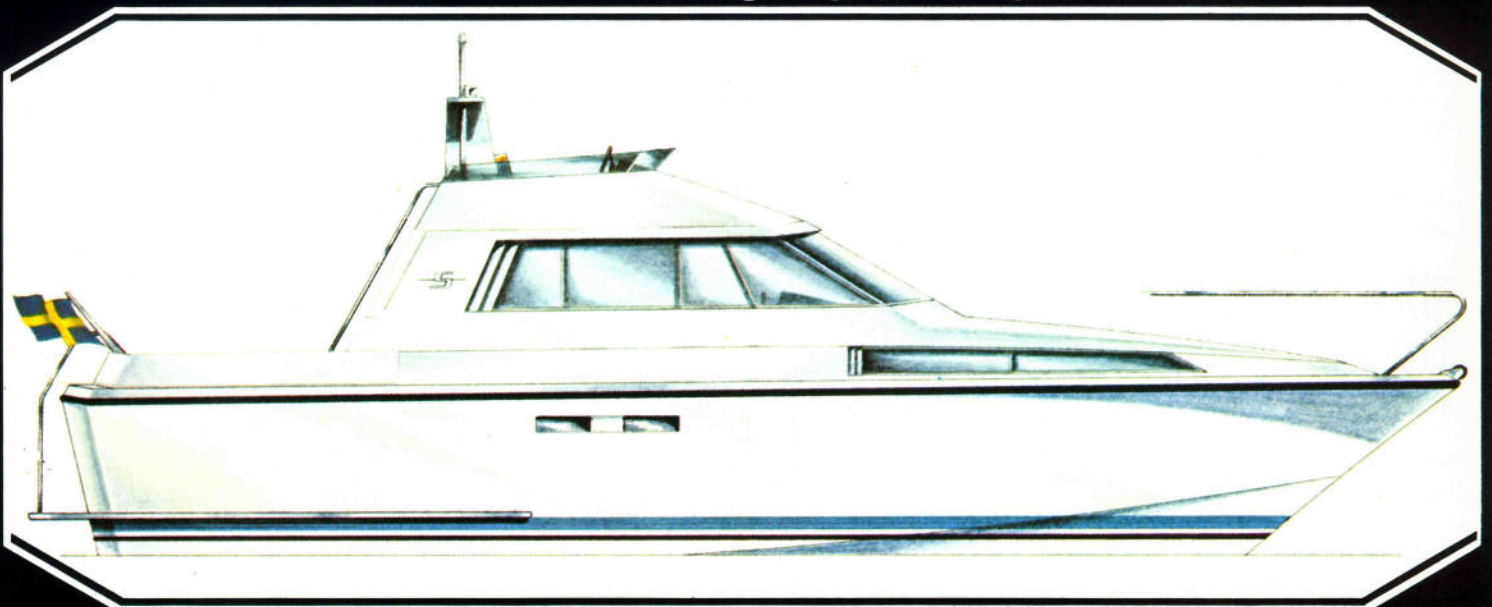
SRC 40 Baltic



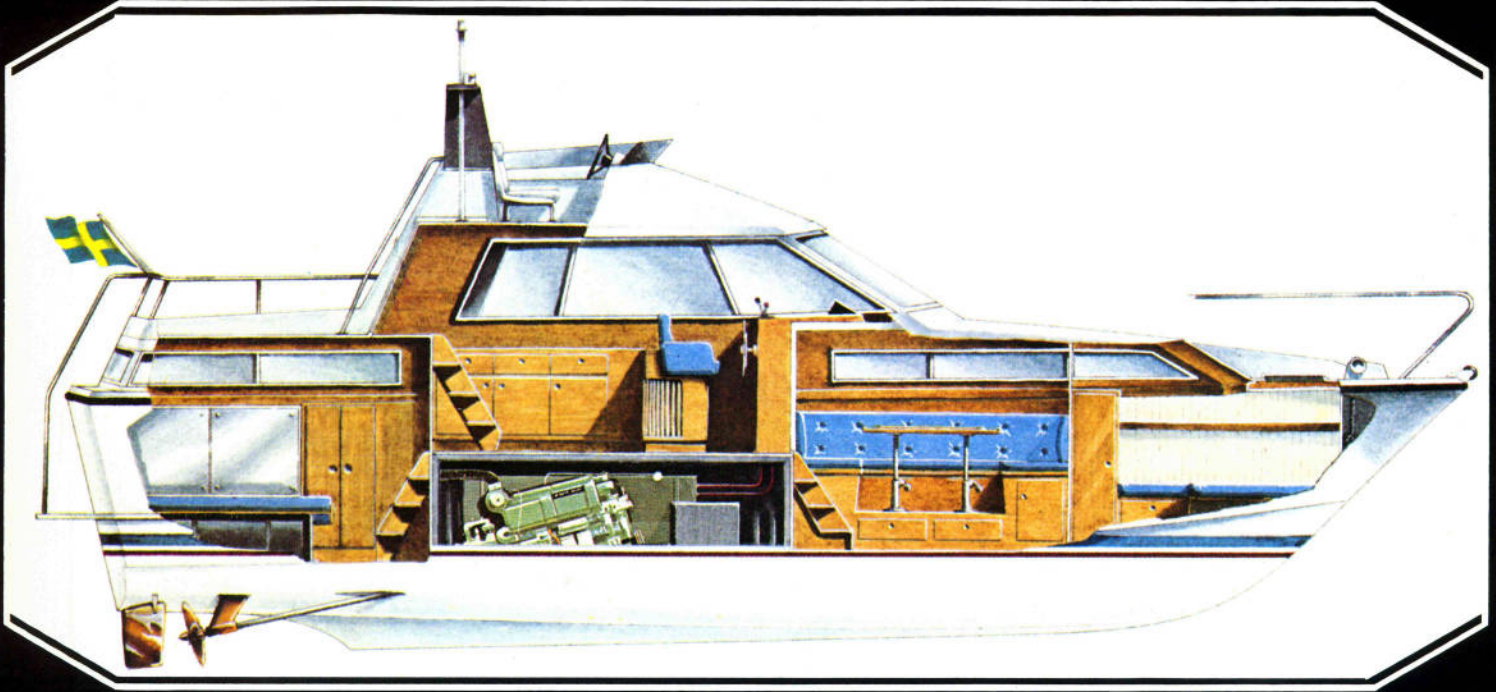
SRC 40 Biscay



SRC 40 Biscay Flying Bridge

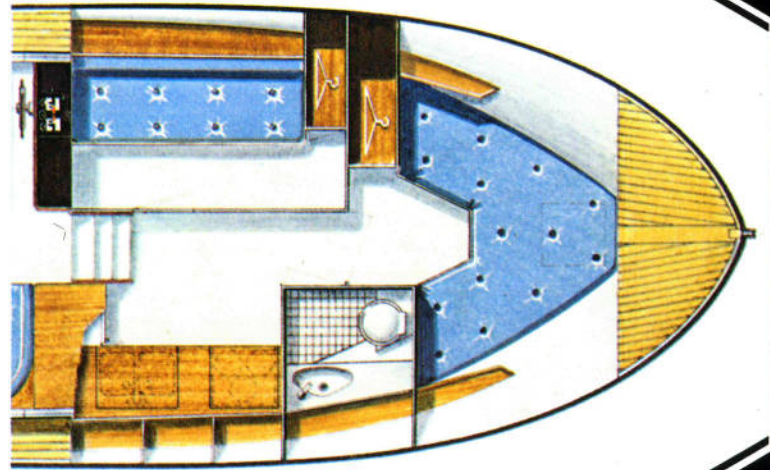


Puente Volador del Baltic SRC 40

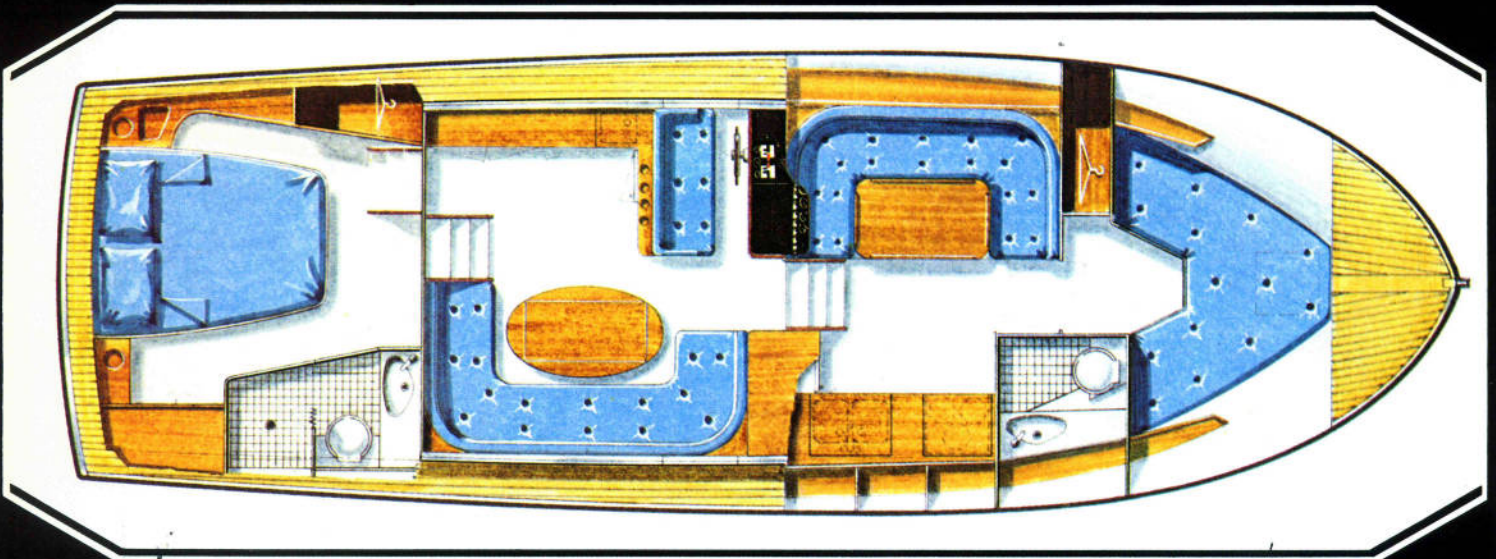


Equipo alternativo del SRC 40

Un equipo suministra una cabina de huéspedes extra separada de la cocina por una mampara. La cabina tiene camarotes superiores e inferiores y un armario.



Equipo standard del SRC 40



Especificaciones del SRC 40

Crucero Storebro Royal 40

Estos yates están disponibles como embarcaciones de placer en 2 variaciones y como embarcación patrullera de acuerdo con las especificaciones del comprador.

El Baltic de 40': con salón de cubierta y cabina de popa.

El Biscay de 40': con salón de cubierta sin cabina de popa, también disponible con cabina de tripulantes.

Todas las variaciones pueden estar equipadas con puente volador.

40 PB: Versión de patrulla construida de acuerdo con las especificaciones del comprador.

Especificación del Crucero Storebro Royal 40. Versiones de Embarcación de placer:

Casco, cubierta y superestructura:

Plástico reforzado de cristal puesto a mano. Cubierta de teca está disponible como equipo opcional.

Interior:

En caoba seleccionada con barniz terminado en satinado.

Largo:	aprox: 12.09m - 39' 8"
Manga:	aprox: 3.91m - 12' 10"
Calado:	aprox: 1.20m - 3' 11"
Desplazamiento:	aprox: 11 tons
Capacidad de combustible:	aprox: 2 X 800 1-2 X 175 galones imp.
Capacidad de agua potable:	aprox: 600l - 132 galones imp.
Número de camarotes:	6
Electricidad:	24V
Baterías:	2 X 160 Ah.
Motores:	2 X Volvo Penta TAMD 60B, 2 X 225 shp, 2 X Volvo Penta TAMD 70 D, 2 X 270 shp.
Velocidad:	2 X TAMD 60B Aprox 19 nudos. 2 X TAMD 70D Aprox 23 nudos.

Equipo standard:

Cubierta: Herramientas de cubierta - 3 pares de boyas de amarre, de acero inoxidable - Herramienta de cabeza de roa con rodillo de roa - cristal de seguridad en todo - Luces de navegación standards internacionales - Mástil, palo de bandera y tirabotas - Barandillas de teca - Cabina - Cuerdas salvavidas - 6 defensas - 4 amarras - Cabrestante de ancla el. incluyendo catapulta y ancla - Bocina, tipo compresor - Escalerilla de baño de acero inoxidable - Almacenaje de las defensas en babor de cubierta y SB.

Fuerza motriz de un

VOLVO PENTA

diesel

Cabina delantera: Dos camarotes con espacio de almacenaje debajo - Armario - Compuerta de cubierta.

Comedor y Cocina: Canapé en forma de U con mesa que puede ser bajada para formar un camarote doble (P) - Cocina con espacio para estufa de 2 fuegos con horno - Fregadero de acero inoxidable - Agua fría y caliente a presión - Tablero para cortar la carne, etc. - Estante para vasos y porcelana - Vasos, porcelana y cuchillería para 6 personas - Refrigerador eléctrico de 90l. - Caja de herramientas bajo el canapé por ejemplo caja de primeros auxilios, bengalas de socorro y piezas de repuesto. El comedor puede, si se desea de manera especial, reemplazarse por una cabina de huéspedes con dos camarotes.

Habitación de aseo, parte delantera: Lavabo con ducha, agua fría y caliente a presión, - WC - Espejo - Ventana de corredera.

Cabina de piloto y salón de cubierta: Instrumentación completa del motor - Sondeador de eco - Brújula - Cuaderno de bitácora - Autopiloto - Luz de los mapas - Relojes - Medidores de combustible - Extintor - Controles de morse - Manipulador del morse - Bomba de sentina manual - Asiento del timonel - Sofá en forma de U con mesa alta y baja - Bar con refrigerador el. y aparador con fregadero.

Cabina de popa: (solamente el Baltic) Camarote Queen-size - Roperos - Taquillas y estantes - Mesa de adorno con espejo - Depósitos con agua potable (600l) bajo el camarote - Sala de aseo con compartimento de ducha, lavabo y WC - Agua fría y caliente a presión - Espejo.

Sala de máquinas: Dos motores, flexiblemente montados - Dos filtros de combustible - Filtros de agua salada - Dos bombas de sentina eléctricas - Bomba de agua potable - Alternadores - Depósitos de combustible, 2 X 800l.

Varios: Cojines, Cortinas y alfombras acopladas - Luces interiores por todo el barco - Enchufes de salida en el salón, sala de máquinas, cabina de piloto y cabina de popa. Baterías. Ventanillas curvadas delanteras para dar mayor fuerza. Asientos de proyección electro hidráulicos.

Constructores: Storebro Bruks AB

Diseño: super estructura W.H. Wilke/ casco e interior John H.V. Lindblom.

El fabricante se reserva el

derecho de hacer cualquier alteración sin previo aviso.

Roperos y estantes.



Purveyor to H.M. the King of Sweden

Fotos

Texto a las fotos en las páginas 2, 3, 4, 5 y 8.

1. SRC 40 Biscay – que se muestra aquí con puente volador opcional – un yate eminentemente fuerte, ideal para deportes como la pesca, o para ocasiones cuando una bien protegida cubierta de popa de baja posición sea requerida.
2. La cubierta de popa del Baltic, con habitación para comer y tomar el sol da acceso confortable al salón de cubierta, al puente volador y a la cubierta principal. La cubierta de teaca es opcional.
3. La cubierta espaciosa de popa del Biscay, una zona ideal para las actividades exteriores, da fácil acceso a la plataforma para tomar el baño por la escalerilla, y enorme espacio de almacenaje.
4. En la cubierta delantera tenemos el winche automático del ancla con catapulta para el manejo sin esfuerzo del ancla, mostrando la compuerta de escape convenientemente colocada y la taquilla de las cuerdas. La cubierta de teaca es opcional.
5. El sofá sobre el puente volador se convierte fácilmente en una cama confortable para tomar el sol.
6. Ofreciendo el puente volador una excelente visibilidad en rededor desde el asiento del timonel.
7. El salón de cubierta con su gran sofá hace un lugar agradable y confortable para charlar.
8. El talento sueco ha sido utilizado en la cocina bien montada, con nevera eléctrica provista de congelador, dobles fregaderos de acero inoxidable, con agua a presión fría y caliente. Vasos, porcelana y cuchillería, estufa a opción sujetos a opción del comprador. Gran cantidad de espacio de almacenaje.
9. Cuando no se está cocinando, la cocina se puede cerrar fácilmente con compuertas de caoba y así formar un aparador elegante.
10. El aseo / retrete delantero con lavabo, W.C. y ducha con amplio espacio para colocación de taquilla.
11. En la cabina del propietario el baño ofrece una cabina con ducha separada en adición al lavabo y el W.C.
12. La cabina lujosa del propietario ofrece un confort completo. Una cama doble ancha, llena de espacio y estantes para armarios, baño con retrete y una cabina de duchas separadas.
13. La cabina opcional de huéspedes con dos camas grandes, armarios, taquillas y almacenaje bajo el camarote inferior.
14. La cabina opcional para huéspedes frente a la cocina con dobles camarotes, mesa de adorno, que se muestra aquí con el camarote superior plegado para uso diario.
15. Para un fácil pasatiempo tenemos el bar con salón en la cubierta, con su refrigerador y fregadero.
16. El comedor se convierte fácilmente en una cama grande doble. Amplio espacio se suministra en el sofá.
17. Instrumentación amplia. El autopiloto y sondeador de eco son standard. Una mesa grande de mapas está frente al timonel. El radar opcional tiene su propio espacio adecuado.
18. La cabina delantera con dos camas grandes, armarios taquillas y cajones, todo terminado en caoba.
19. Amplio almacenaje en la popa para el ancla y las cuerdas.
20. La colocación de las defensas, justamente donde se desea, en el centro del barco por cada lado.
21. El acceso a la sala de motores espaciosa, bien aislada de cualquier ruido y fácil de alcanzar por medio de peldaños en el extremo de la parte delantera.
22. El panel de control para el meticulosamente, pero de simple uso, sistema eléctrico del Storebro, muestra circuitos rompedores automáticos en los sistemas opcionales de 24V y 220V.
23. El panel de control eléctrico se pliega hacia abajo para el acceso perfecto. Todas las conexiones están claramente marcadas para una localización fácil y rápida de los defectos.
24. Una indicación de la atención al detalle prestado por los artesanos del Storebro es la caja de servicio amplia, que contiene herramientas, piezas de repuesto, caja de primeros auxilios y luces de auxilio.

Storebro

Storebro fué originalmente fundado en el año 1728 por el Mayor W.M. Pauli, él construyó una herrería, un alto horno, un molino y una serrería y por último una capacidad de 4.000 toneladas métricas por año de hierro colado de alta graduación para máquinas. Desde principios del siglo 18 un taller mecánico fué establecido. Hoy Storebro Bruks AB emplea aproximadamente 500 personas. El programa corriente de producción, además de embarcaciones, consiste en herramientas de máquinas y máquinas especiales, hierro colado para máquinas y reducción y reacondicionamiento de máquinas usadas.

La producción de embarcaciones en Storebro empezó con la construcción de botes de remos y de pesca. Desde el principio el énfasis fué en calidad. Hoy día las embarcaciones Storebro son bien conocidas por todo el mundo por su terminado soberbio, diseño, confort y buen estado marinerío. La tradición de la construcción de embarcaciones en Storebro sigue viviendo y es transferida de generación en generación.

Hoy nuestros modelos incluyen embarcaciones de entre 31 pies y 40 de largo con motor y vela.

El mapa muestra la situación de nuestros dos varaderos en la costa este sueca.

Nosotros quisiéramos mostrarles nuestros varaderos, nuestra producción y por último nuestras embarcaciones. Por lo tanto ¿porqué no vienen a visitarnos?



STOREBRO



STOREBRO BRUKS AKTIEBOLAG

S-590 83 STOREBRO, SWEDEN, TEL. 0492-301 60, CABLE "STOREBROBRUK" VIMMERBY, TELEX 3943 STB.